

Dijkversterking TiWa

Concept-Voorkeursvariant



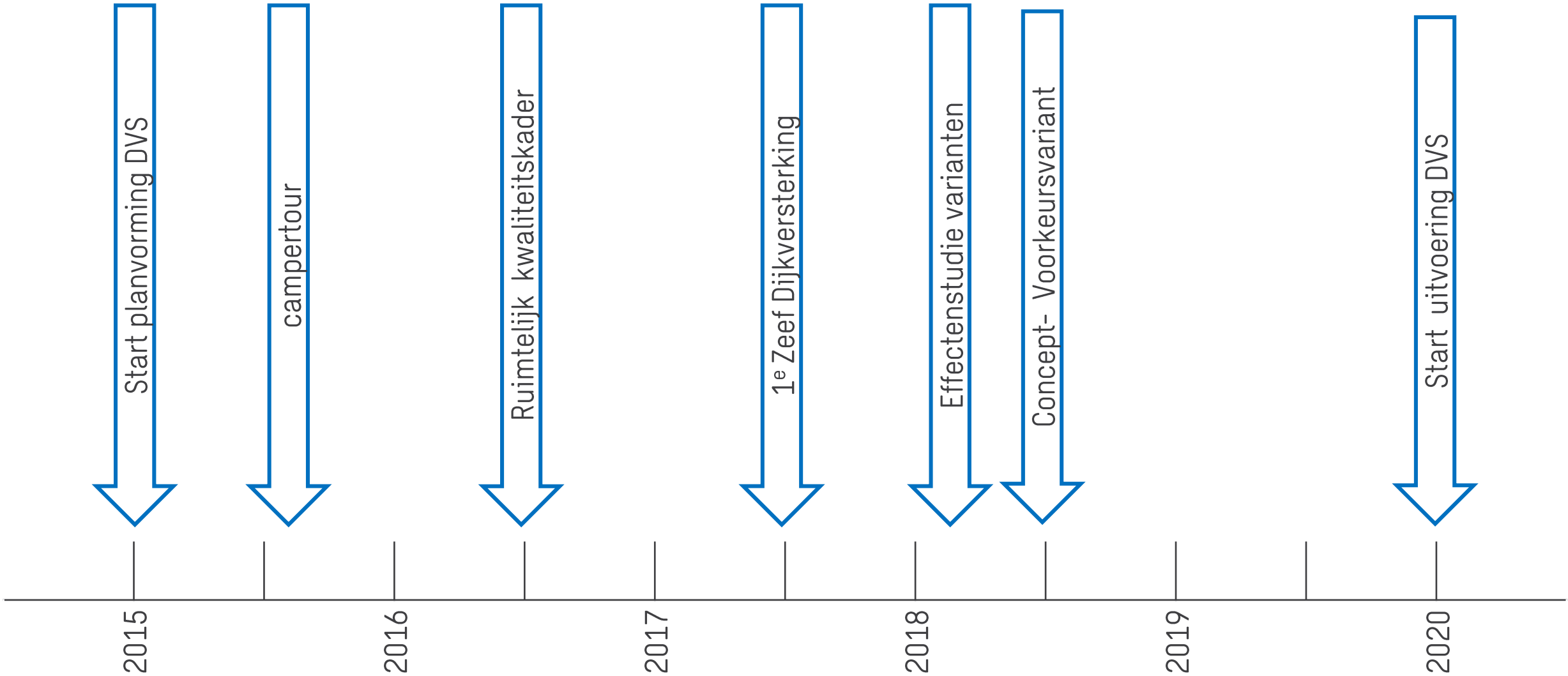
*sterke dijken
schoon water*



Concept- Voorkeursvariant Tiel-Waardenburg

- Wat hebben we tot nu toe gedaan?
- Hoe is de omgeving betrokken?
- Hoe ziet de concept-Voorkeursvariant eruit?
- Welke meekoppelkansen zitten erin?
- Hoe verder?

Wat hebben we tot nu toe gedaan?



Uitwerking twee “extreme” varianten

Kader

- Globaal MER
- Nota Kansrijke Oplossingsrichtingen
- Verkenningenrapport
- Rapportage Dijkversterkingsmogelijkheden
- Ruimtelijk Kwaliteitskader

Beleid Waterschap: 3 stappen in keuze dijkversterking voorgeschreven

1. Binnenwaarts in grond
2. Buitenwaarts in grond
3. Ruimtebesparende oplossingen

Redeneerlijn buitenwaarts versterken

1. Buitenwaartse dijkversterking zoveel mogelijk voorkomen
2. Indien dit redelijkerwijs niet lukt: compensatie

Binnen- en buitenwaartse variant

Doel en hoofdprincipe

Binnenwaartse variant

Doel: Minimaliseren buitendijkse effecten

Hoofdprincipe: vierkante versterking,
binnenwaartse asverschuiving



Buitenwaartse variant

Doel: Minimaliseren binnendijkse effecten

Hoofdprincipe:
buitenwaartse asverschuiving

Indruk draagvlak varianten

Eigenaren en gebruikers

TRAJECT G1 Buitenwaartse variant

ALGEMEEN:
EEN "ECHTE" BUITEN-
WAARTESE VARIANT OET-
BREKKT. LAAT DEZE
ZIJN!

- Voorkeur voor buitenwaarts versterken
- Sparen woningen / bebouwing
- Ruimtebesparende oplossingen waar dat evident is (bijvoorbeeld: Steenfabriek Zennewijnen)
- Verkeersremmende wegconstructies
- Uitzicht behouden is belangrijk
- Wateroverlast binnendijks meenemen
- Hoogstamfruit om te behouden
- Toegankelijkheid uiterwaarden

③ WAALBANDIJKE 33
BEHOUWENDE
BEBOUWING: GEBOUD
OP PLEN
④ DATWAND
AANWEG

① HOOGSTAM FRUIT
LATE → STAAN
ZANDSTRAAT 60
② OUDE POPULIER LATE
SMA →
ZANDSTRAAT 60

⑤ GREPPES NAAR DE
ZANDSTRAAT → ZIJ-
VERBODEN →
OVBRAKT VAN KWEL.

⑥ VOORKEUR BUITENWAARTESE
WAALBANDIJKE 408/120
→ LEG DE BECHT NIEER
NAAR BUITEN TOE:
BEHOUDT DE VERKEERS-
VEILIGHEID
→ DIJK LAG IN HET
VERBODEN ODE NIEER NAAR
BUITEN

TRAJECT G1

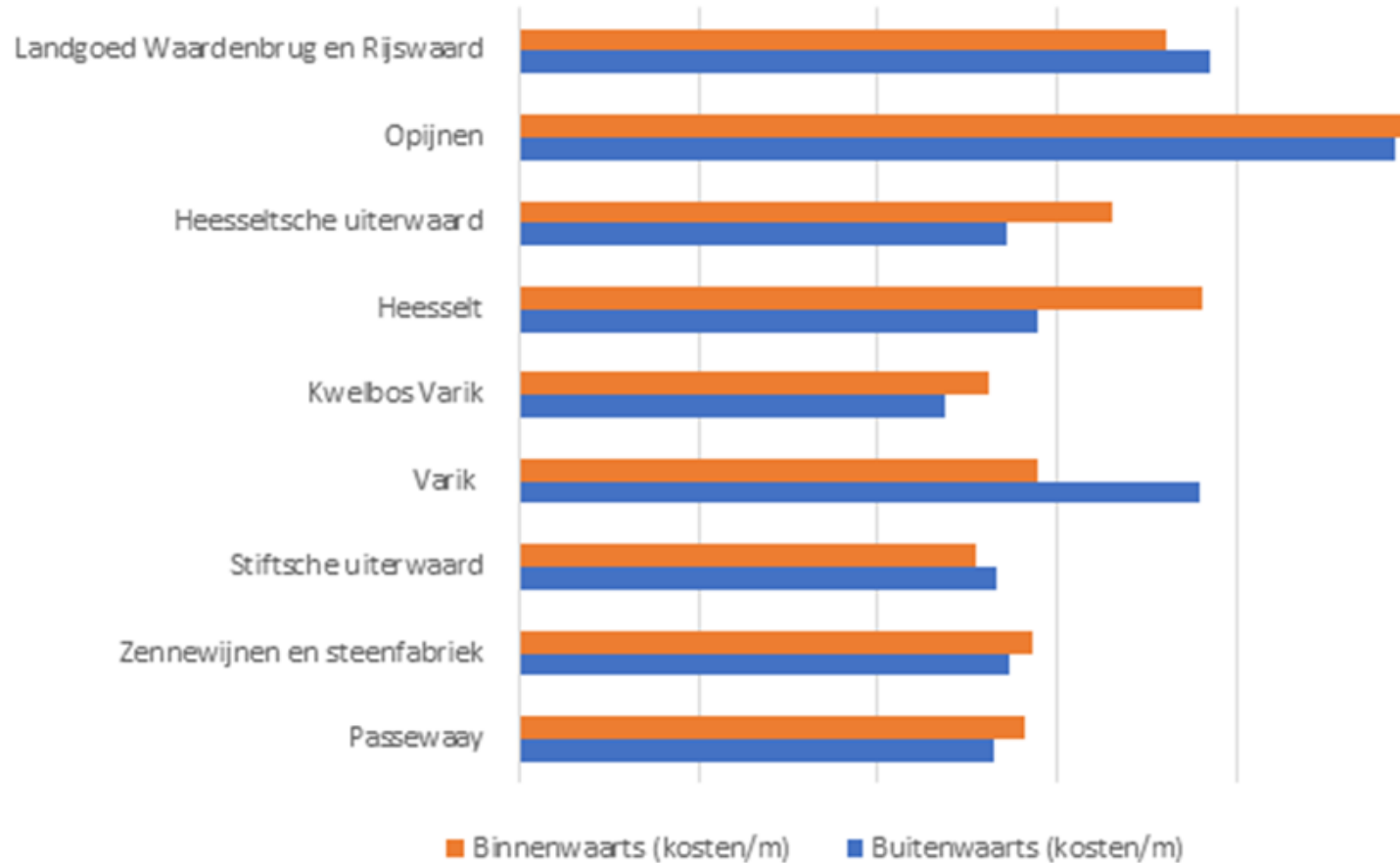
1) Waalbandijk 33 →
dijk meer waare
Binnen verplaatsen
2) controleer de
waarde van de
natuur in het veld.

5) behoud toegang
tot perceel
E500 E593
6) kwelwater -
overlast.

6) behoud
hekjes voor
paar: terrain naar
dijktalud
7) waalbandijk
4208 - 120
onderweg niet
doortrekken.

4) waalbandijk 120A
- economische gevelen
voor bedrijf 200
huis 14, m. bereik-
baarheid
- behoud door werk-
zaamheden
- omdoer zwak
materiaal buitendijks

Kostenverschillen varianten



Kosten binnenwaartse en buitenwaartse variant verschillen in het algemeen maximaal ca 10%

Van binnen-/buitenwaartse variant naar voorkeursvariant

Doel:

Meest gunstig t.a.v. binnen- en buitendijkse effecten

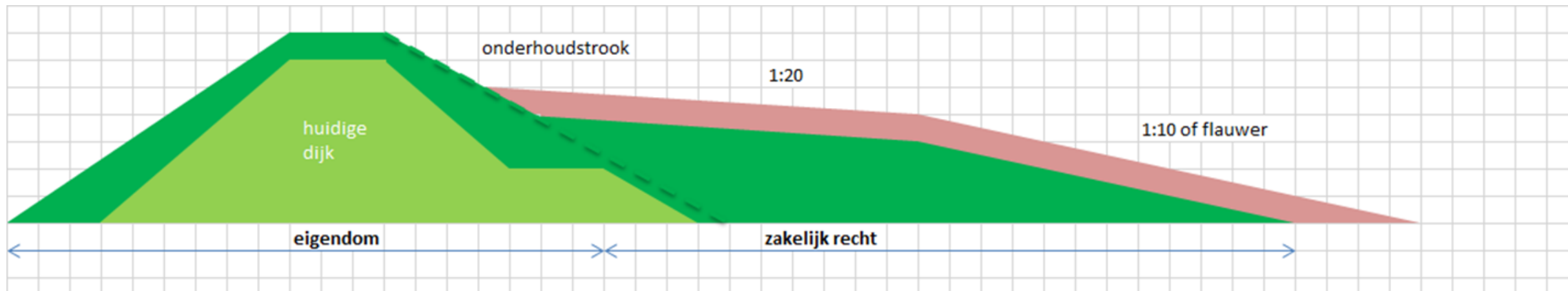
Afweging:

1. Ontwerpuitgangspunten WSRL (3 stappen)
2. Redeneerlijn buitenwaarts versterken
3. Effectenstudie
4. Kosten
5. Draagvlak (eigenaren en gebruikers)

Van binnen-/buitenwaartse variant naar voorkeursvariant

Overige keuzes

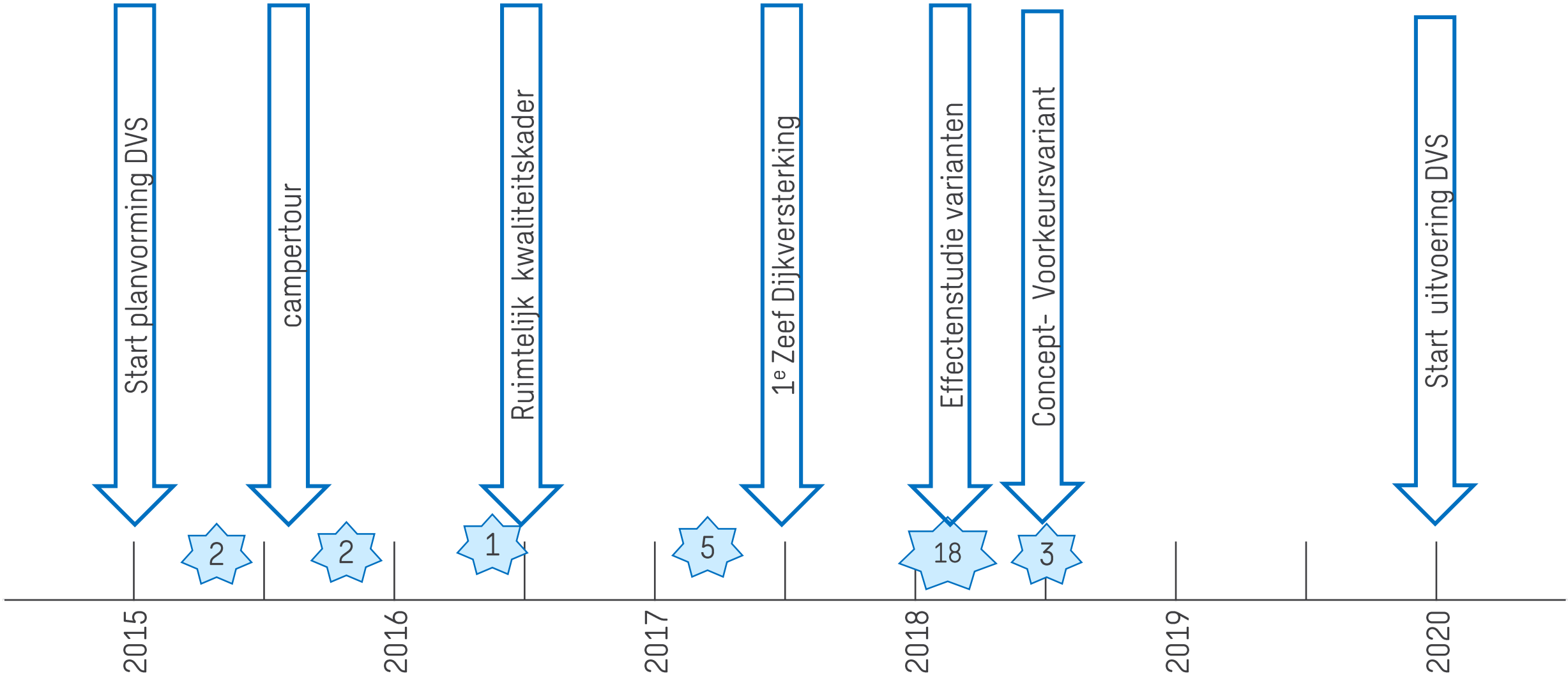
- woningen
 - Rijks- en gemeentelijke monumenten sparen
 - Overige woningen, Business case opstellen
- Natuur
 - Habitatgebieden zoveel mogelijk sparen
 - Waar mogelijk: tijdig aanbrengen van surplus i.c.m. watercompensatie
 - Waar nodig : ADC- toets
- Landschappelijk Ingepaste Steunbermen



Concept- Voorkeursvariant Tiel-Waardenburg

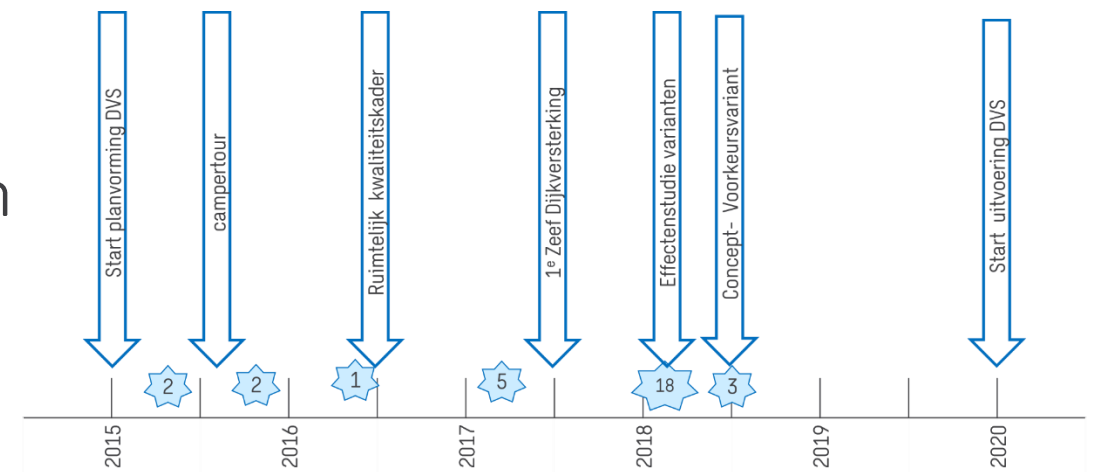
- Wat hebben we tot nu toe gedaan?
- **Hoe is de omgeving betrokken?**
- Hoe ziet de concept-Voorkeursvariant eruit?
- Welke meekoppelkansen zitten erin?
- Hoe verder?

Hoe is de omgeving betrokken?



Hoe is de omgeving betrokken?

- Klankbordgroep
- Veel keukentafelgesprekken
- Gesprekken met groot grondbezitters in de uiterwaarden
- Nieuwsbrieven
- Inloop in het atelier
- Presentaties aan bestuurders
- (Ontwerp)sessies met bewonersgroepen
- Gesprekken met indieners meekoppelkansen

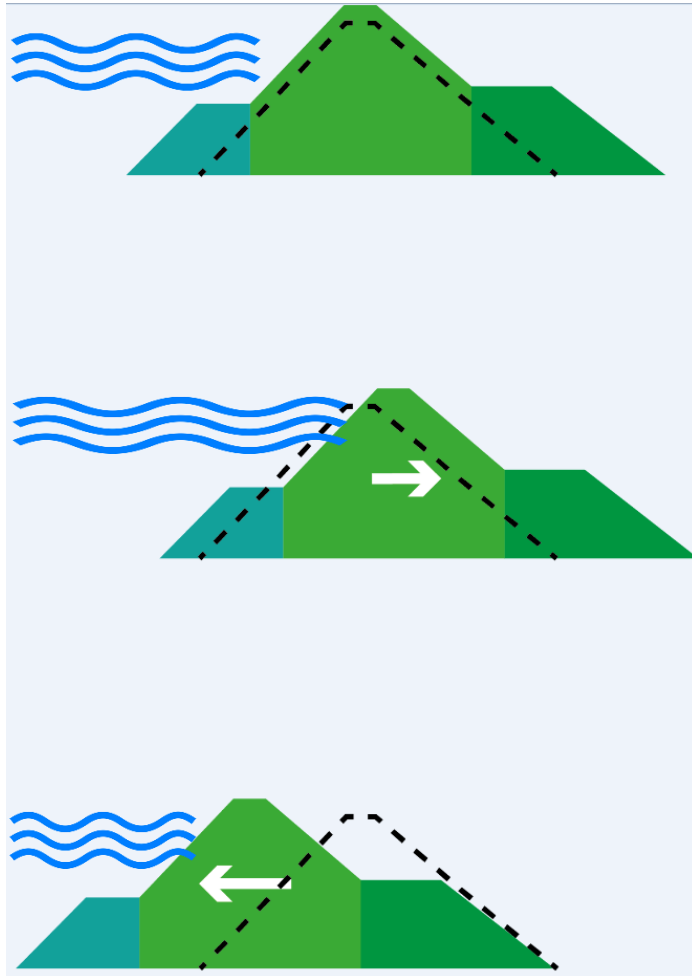


Concept- Voorkeursvariant Tiel-Waardenburg

- Wat hebben we tot nu toe gedaan?
- Hoe is de omgeving betrokken?
- **Hoe ziet de concept-Voorkeursvariant eruit?**
- Welke meekoppelkansen zitten erin?
- Hoe verder?

Hoe ziet de concept Voorkeursvariant eruit?

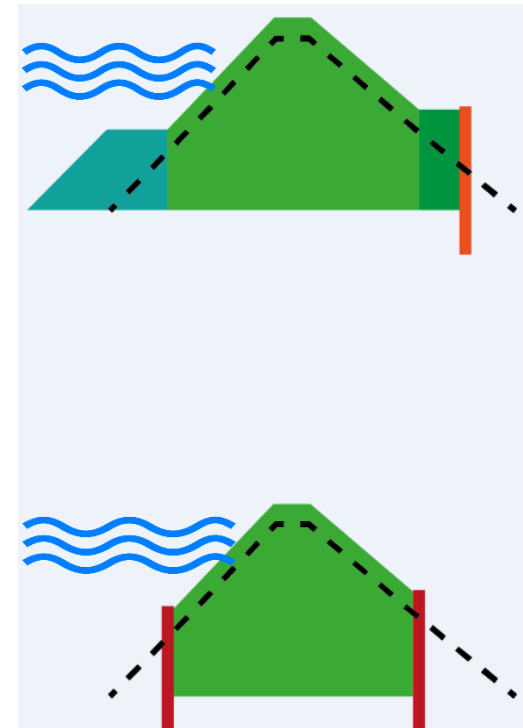
Principeprofielen



- Vierkant

- Binnenwaartse
asverschuiving

- Buitenwaartse
asverschuiving



- Stabiliteitsscherm

- Zelfstandig waterkerende
constructie

Concept-Voorkeursvariant / Varik



Archeologische waarden en monumenten binnendijks
Rivierkundige effecten
Ecologische waarden

Nieuwbouwlocatie Molenblok

Monumentale bebouwing
Rivierkundige effecten

Bebouwing direct aan binnenzijde
Rivierkundige effecten

Concept- Voorkeursvariant Tiel-Waardenburg

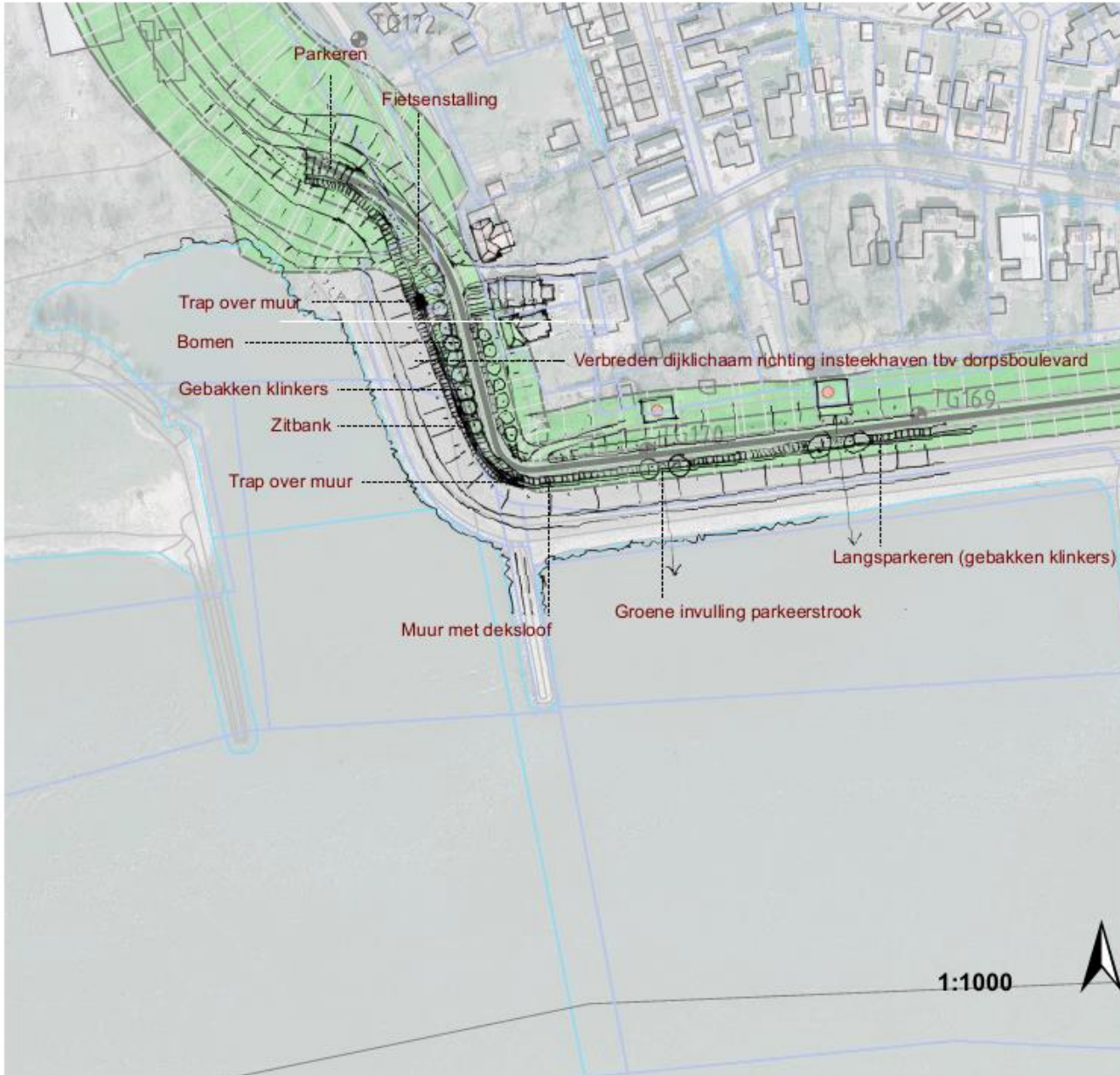
- Wat hebben we tot nu toe gedaan?
- Hoe is de omgeving betrokken?
- Hoe ziet de concept-Voorkeursvariant eruit?
- **Welke meekoppelkansen zitten erin?**
- Hoe verder?

Meekoppelkansen

	Wens ingebracht door	Financiering door:	van belang voor de Effectenstudie	Haalbaarheid					
				Technisch, juridisch	Maatschappelijk	Financieel	planning		
1) Dijkverlegging bij het Bitumarinterrein (KE_00058, KE_00311, KE_00492, KE_00688, KE_00934)	Van Kessel	Van Kessel	ja	2	2	2	3	geen rekening mee houden	
2) Gastvrije Waaldijk (diverse klanteisen)									
a) Ontwikkelen van een fietsverbinding tussen Ophemert en Zennewijnen om een veiliger fietsverbinding daar te creëren (KE_00350, KE_00737, KE_00455, KE_00642, KE_00826)	Neerijnen en bewoners	Neerijnen en WSRL	ja	1	2	2	1	inpasbaar met een onderweg als er gekozen wordt voor een buitenwaartse variant	
b) Ontwikkelen van een fietspad onder de spoorbrug en A2 door t.b.v. een verbinding tussen Tiel en Gorinchem (KE_00851)	Neerijnen	Neerijnen	ja	1	1	2	1	meekoppelen en inpassen	
c) Fietspad op de beheerstrook tussen Zennewijnen en Steenfabriek (KE_00933 en KE_00922)	Bewoners	WSRL	nee	1	2	3	1	inpassen	
d) Verschillende dijkpleinen (diverse Klanteisen):									
- Ophemert,	Neerijnen	Neerijnen en WSRL	Ja	1	2	2	1	meekoppelen en inpassen	
- Varik,	Neerijnen	Neerijnen en WSRL	Ja	1	2	2	1	meekoppelen en inpassen	
- Opijnen	Neerijnen	Neerijnen en WSRL	Ja	1	2	2	1	meekoppelen en inpassen	
e) Toeristisch/recreatief brandpunt Zennewijnen	Tiel	Tiel en WSRL	nee	1	2	2	1	meekoppelen en inpassen	
f) Diverse parkeerplaatsen tussen de dorpen	Tiel/Neerijnen	Neerijnen, Tiel en WSRL	nee	1	2	2	1	meekoppelen en inpassen	
g) Verkeerskundige maatregelen (bijv. aanpassen bebording of aanleg verkeersplateau's op kruispunten)	Tiel/Neerijnen	Tiel en Neerijnen	nee	1	1	2	1	meekoppelen en inpassen	
3) Landschappelijk ingepaste binnenberm (KE_00257)	WSRL	WSRL	ja	1	1	1	1	inpassen	
4) Uitbreiding begraafplaats Heesselt (KE_00062)	Herv gemeente	WSRL	nee	1	2	2	3	uitbreiding is nu niet nodig, maar op termijn wellicht wel	
5) Laad- en Loswal Varik (KE_00075, KE_00099, KE_00118, KE_00119)	Dhr schrijver	Dhr. Schrijver	Ja					laad en loswal is, technisch juridisch niet mogelijk op deze locatie	
6) Buitenplaats kruisstraat/Ophmertse dijk (KE_00098, KE_00060, KE_00095)	gem Tiel	WSRL	Nee	1	1	1	1	inpassen	
7) Zichtbaar maken kasteel Varik (KE_00067, KE_00084, KE_00364)	Dhr Mentink	Provincie/ Waterschap	ja	2	2	2	3	inpassen	
8) integraal compensatie en mitigatieplan voor water en natuur in de uiterwaarden combineren met:	WSRL	WSRL							
a) KRW-doelstellingen (KE_00052, KE00161,.)	Provincie	Provincie	nee	2	2	2	2	meekoppelen	
b) Recreatieve voorzieningen (KE_00074, KE_00085)	provincie	Provincie	nee	1	1	2	2	meekoppelen	
c) Geldersch Natuur Netwerk (KE_00847, KE00848, KE_0000078)	provincie	provincie	Ja	2	2	2	2	meekoppelen	
d) Golfdempende begroeiing	WSRL	WSRL	Ja	2	1	1	1	inpassen	
e) Kleiwinning in het noordelijke deel van de Stifse uiterwaarden combineren met de uitvoering van de dijkversterking (KE_00671)	Stichting Ribius Pelletier	Stichting Ribius Pelletier	Nee	2	1	1		inpassen of meekoppelen	
f) Ooibos compensatie Rijkswaterstaat (KE_00850)	RWS	RWS	nee	2	2	2	3	compensatie ooibos wordt elders geregeld.	
9) Uitbaggeren kil in de Rijswaard (KE_00054)	Geldersch landschap en kasteelen	Geldersch landschap en kasteelen	Nee	2	1	3	1	inpassen als er gekozen wordt voor een Buitenwaartse variant	
10) Diverse Woningbouwlocaties:									
a) Opijnen, Blauwe Waal, (KE_00059)	Project ontwikkelaar	WSRL	Nee	1	1	1	3	inpassen	
b) Ophemert, Slingerbos, (KE_00057, KE_00543)	Neerijnen	WSRL en/of Neerijnen	Nee	1	1	2	3	inpassen	
c) Varik, Molenblok (KE_00055, KE_00056)	Neerijnen	WSRL en/of Neerijnen	Nee	1	1	2	3	inpassen	
d) Heeselt, Donkerstraat (KE_00063)	Heijmans	WSRL en/of Heijmans	Nee	1	1	2	3	inpassen	
11) Optimalisatie regionaal en lokaal watersysteem (KE_00076, KE_00129)	WSRL	WSRL	Nee	1	1	1	1	meekoppelen	
12) Ontwikkeling duurzame energie op of aan de dijk (zonnepanelen, waterkracht) (KE_00656, KE_00622 en KE_00229)	Diverse bewoners	Provincie, waterschap ??	Nee	1	2	2	1	inpassen	
14) Geluidscherm op damwand bij steenfabriek (KE_00971)	Wienerberger	Wienerberger	Nee	2	1	2	2	Wienerberger laat nog weten of deze wens actueel is	
15) realiseren van een vogelinformatiepunt (KE_00053)	marc westerman	marc westerman	nee					financiering is niet geregeld	
meekoppelkans meenemen in VKV									
meekoppelkans niet meenemen in VKV									
geen meekoppelkans, wel inpassen									
nader verkennen									

Meekoppelkansen met gemeente Neerijnen

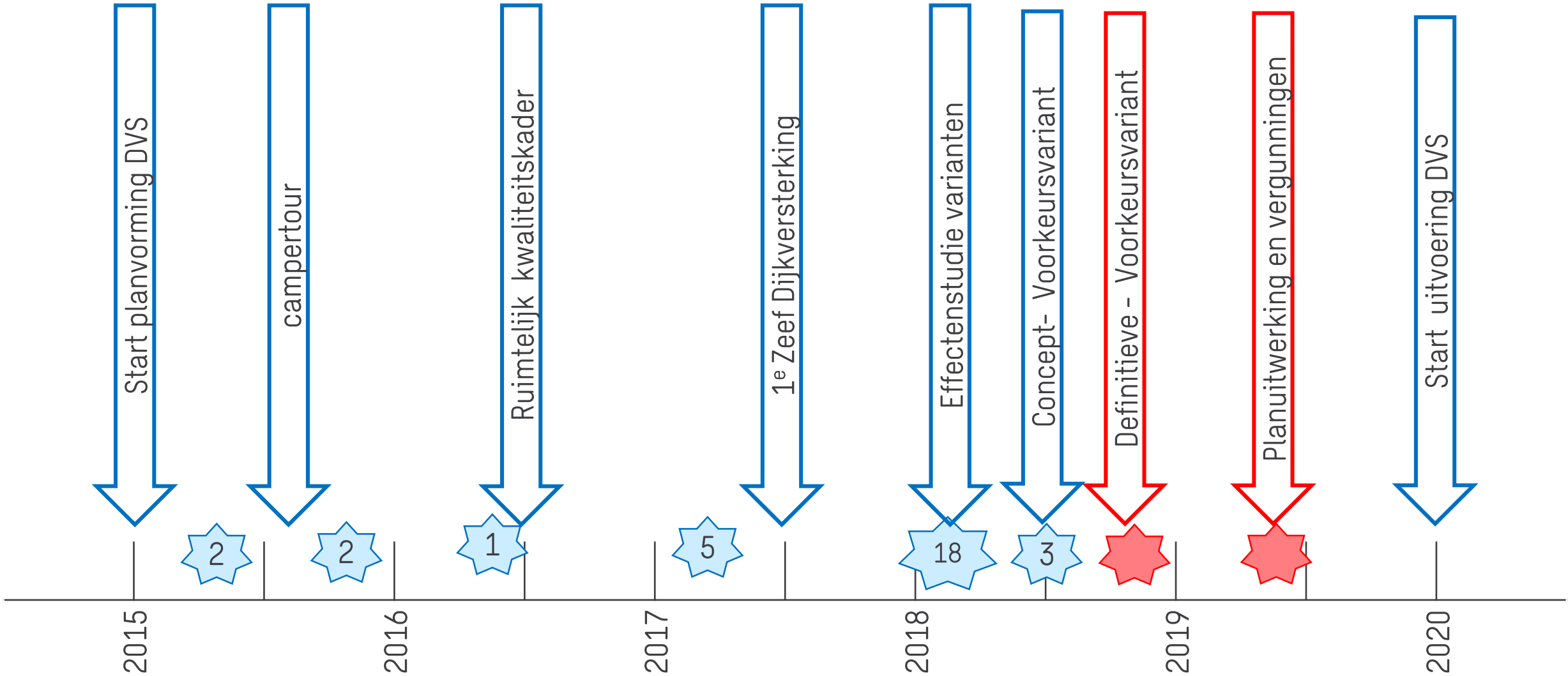
- Nieuwbouwlocaties Slingebos en Molenblok
- Gastvrije Waaldijk → regionaal programma
 - Fietspad onder A2 en spoorlijn
 - Dorpsboulevards
 - Aanvullende verkeerskundige maatregelen o.a. verkeerplateau's
 - Aanvullende parkeervoorzieningen tussen de dorpen
- Integraal plan voor de uiterwaarden:
 - KRW-maatregelen
 - Mitigatie en compensatie voor natuur/water
 - Recreatieve voorzieningen



Concept- Voorkeursvariant Tiel-Waardenburg

- Wat hebben we tot nu toe gedaan?
- Hoe is de omgeving betrokken?
- Hoe ziet de concept-Voorkeursvariant eruit?
- Welke meekoppelkansen zitten erin?
- **Hoe verder?**

Participatie rondom Dijkversterking



Vragen?