

Ontwerp- bestemmingsplan Kerkewaard

Wijzigingen in de plannen en inpassing

Paul van der Vleuten



Bouw

Ruimte

Milieu

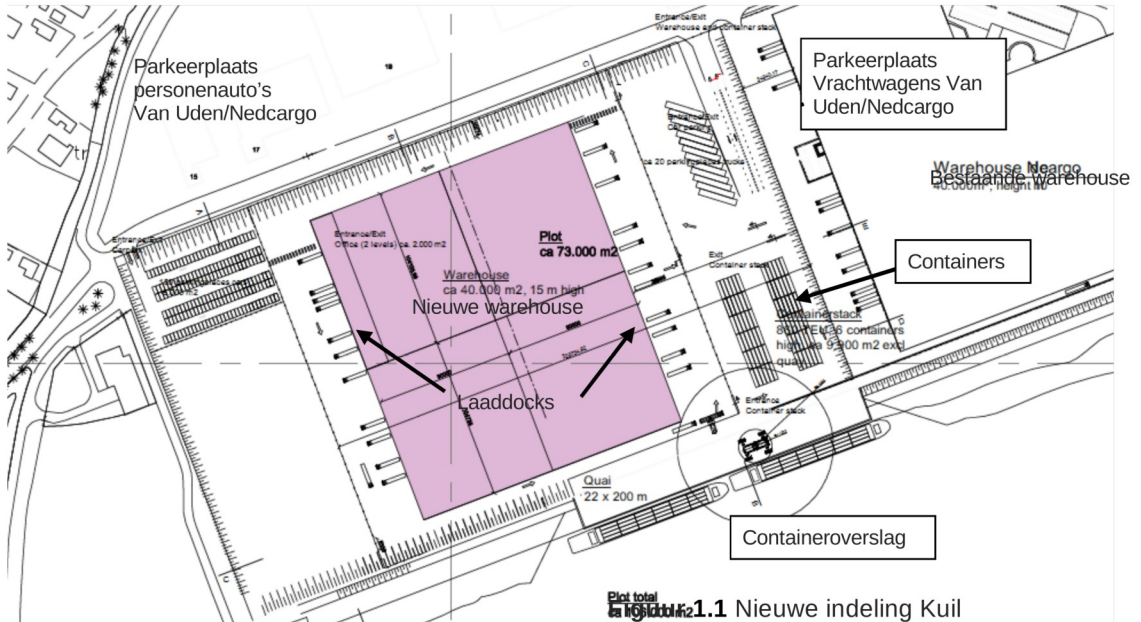
Traject bestemmingsplan Kerkewaard

- Maart 2016 Voorontwerpbestemmingsplan
- - inspraakreacties (o.a. geluid, inpassing)
 - vervallen jachtafbouwer
 - wijzigingen inzichten Van Uden / Nedcargo
 - nieuwe indeling Kuil, nieuwe onderzoeken
- Juli 2017 Ontwerpbestemmingsplan
- Voor eind 2017: Vaststellen bestemmingsplan

Integrale gebiedsvisie Werkgroep Kerkewaard



Nieuw plan en indeling Kuil; nieuwe onderzoeken



Wijzigingen in uitvoering en groene inpassing



Gunstige en ongunstige wijzigingen plan t.o.v. voorontwerp-BP

Gunstiger qua geluid/zicht:

- Jachtabbouwer vervallen, blijft bestemming 'Groen'
- Afgraving tussen DC's
- Containeropslag tussen DC's (geluid/zicht)
- Kade korter en verder van Haaften af
- Vrachtwagenparkeerplaats verder van het dorp af
- Kwaliteit/inpassing bufferzone

Ongunstiger qua geluid/zicht:

- Personenwagenparkeerplaats noordwesthoek Kuil
- Laaddocks DC aan zijde dorp
- DC iets westelijk verplaatst

Neutraal: kleine wijziging plangebied i.v.m. wens Rijkswaterstaat (verzanding)

Gunstige en ongunstige wijzigingen plan t.o.v. voorontwerp-BP

Gunstiger qua geluid/zicht:

- Jachtabouwer vervallen, blijft bestemming 'Groen'
- Afgraving tussen DC's
- Containeropslag tussen DC's (geluid/zicht)
- Kade korter en verder van Haaften af
- Vrachtwagenparkeerplaats verder van het dorp af
- Kwaliteit/inpassing bufferzone

Ongunstiger qua geluid/zicht:

- Personenwagenparkeerplaats noordwesthoek Kuil
- Laaddock DC aan zijde dorp
- DC iets westelijk verplaatst

Neutraal: kleine wijziging plangebied i.v.m. wens Rijkswaterstaat (verzanding)

- Jachtabbouwer vervallen; 'Groen' en parkeren
- Gebouw iets westelijker, laaddocks



Gunstige en ongunstige wijzigingen plan t.o.v. voorontwerp-BP

Gunstiger qua geluid/zicht:

- Jachtabouwer vervallen, blijft bestemming 'Groen'
- Afgraving tussen DC's
- Containeropslag tussen DC's (geluid/zicht)
- Kade korter en verder van Haften af
- Vrachtwagenparkeerplaats verder van het dorp af
- Kwaliteit/inpassing bufferzone

Ongunstiger qua geluid/zicht:

- Personenwagenparkeerplaats noordwesthoek Kuil
- Laaddock DC aan zijde dorp
- DC iets westelijk verplaatst

Neutraal: kleine wijziging plangebied i.v.m. wens Rijkswaterstaat (verzanding)

Opstelling containers en vrachtwagenparkeerplaats tussen DC's, kade korter



Gunstige en ongunstige wijzigingen plan t.o.v. voorontwerp-BP

Gunstiger qua geluid/zicht:

- Jachtabouwer vervallen, blijft bestemming 'Groen'
- Afgraving tussen DC's
- Containeropslag tussen DC's (geluid/zicht)
- Kade korter en verder van Haaften af
- Vrachtwagenparkeerplaats verder van het dorp af
- **Kwaliteit/inpassing bufferzone**

Ongunstiger qua geluid/zicht:

- Personenwagenparkeerplaats noordwesthoek Kuil
- Laaddock DC aan zijde dorp
- DC iets westelijk verplaatst

Neutraal: kleine wijziging plangebied i.v.m. wens Rijkswaterstaat (verzanding)

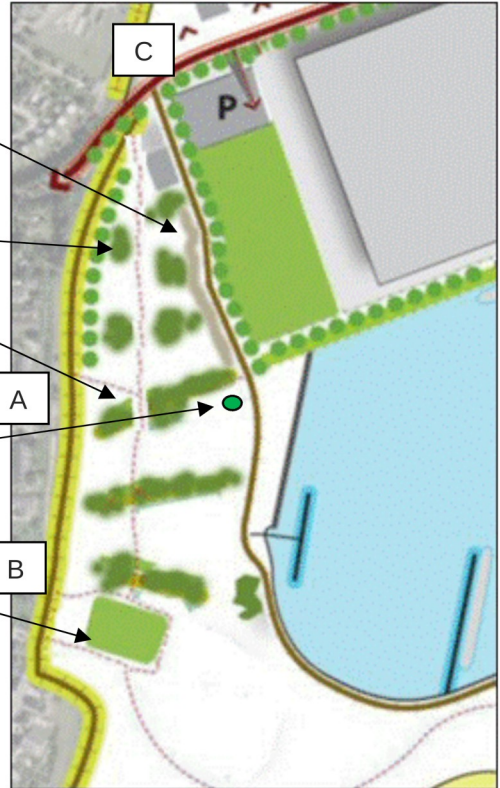
Voor zover mogelijk en gewenst:
ophogen/reliëf als afscherming
(bruine strook) en extra groen

Groene inpassing; extra
bosschages in de vorm van
coulissen (zicht op de rivier
behouden) en wandel-/ fietspaden
(Klompenpaden)

Poel Rugstreeppad

In overleg me
Veld voor vo

**Extra in
kwaliteit**



Impressies

Zichtlijn A
Waalbanddijk



Impressies

Zichtlijn B
Waalbandijk



Impressies

Zichtlijn C
Hertog Karelweg



Geluid, wijzigingen rekenmodel en toetsing

- Wijzigingen plan verwerkt
- Ook situatie meer minder schepen/overslag en meer vrachtwagens (inspraak)
- Opmerkingen Omgevingsdienst Rivierenland verwerkt (o.a. koelcontainers, gebouwinstallaties e.d.)
- Getallen Nedcargo nauwkeuriger ingebracht (tijdstippen vrachtwagenverkeer)
- Stiller: gebouwinstallaties, kraan
- Toetsing aan 45 dB(A) i.p.v. 50 dB(A) (etmaalwaarde)
- Mogelijkheid geluidscherm

Geluid, geluidbelasting door uitbreiding

Langtijdgemiddelde beoordelingsniveaus L_{Ar,LT}

locatie	Berekende resultaten L _{Ar,LT}			
	dag	avond	nacht	etmaal
Woningen Haaften	43	40	35	45
Woningen Zaltbommel	30	29	27	37
Woningen Tuil	31	30	28	38

Maximale geluidniveaus L_{Amax} tgv de warehouses (in dB(A))

locatie	Berekende resultaten L _{Amax}		
	dag	avond	nacht* (*tussen 6.00 en 7.00 u)
Woningen Haaften	58	58	58
Woningen Zaltbommel	46	46	46
Woningen Tuil	49	49	49

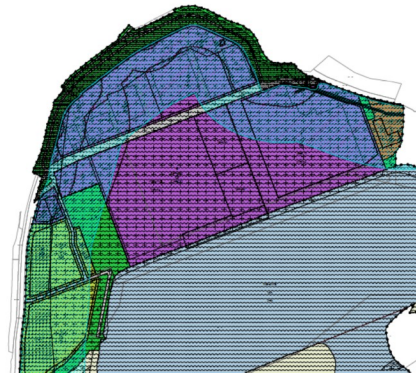
Geluid cumulatief

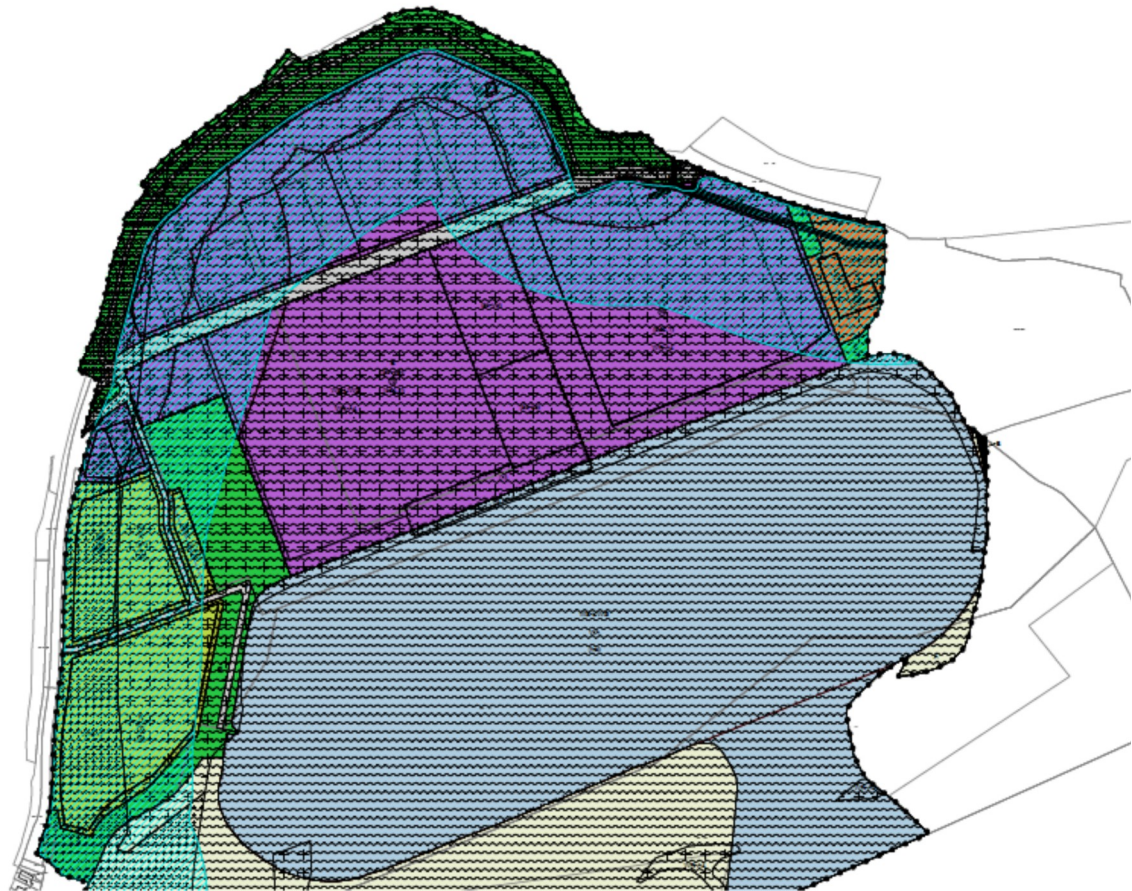
(opgeteld geluid van elk bedrijf - drukste dag van de maand)



Kans Verleggen waterkering naar de kade

- Verleggen waterkering naar de kade wordt onderzocht
- Overleg Van Uden – Waterschap Rivierenland; afspraken over extra eisen kadeconstructie
- Uitwerking na vaststellen Bestemmingsplan Kerkewaard
- Medewerking overige grondeigenaren
- Aparte bestemmingsplanprocedure (zgn. Inpassingsplan)





Bedankt voor uw aandacht!

Vragen?

