



Verbonden Partijen West Betuwe

Vergadering West Betuwe Beraad

27 november 2017





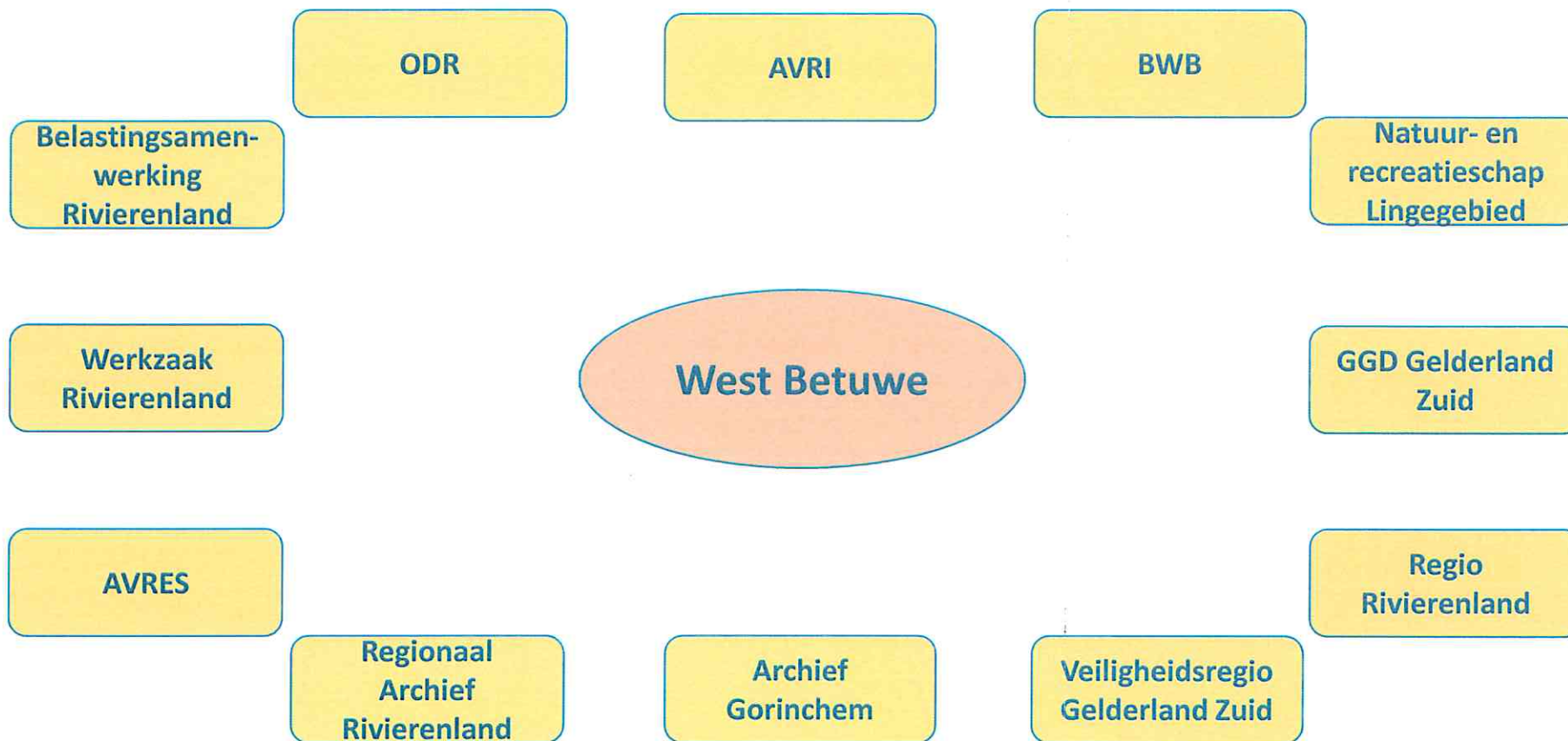
Inhoud

- **Overzicht Verbonden Partijen: speelveld en fasering**
- **Uitgangspunten voor afspraken met Verbonden Partijen: Herindelingsadvies en Dienstverleningsconcept**
- **Voorgenomen besluiten ODR, BWB en IBOR taken (AVRI): afwijkend of nadere uitwerking herindelingsadvies**
- **Vervolgtraject**





Gemeenschappelijke regelingen



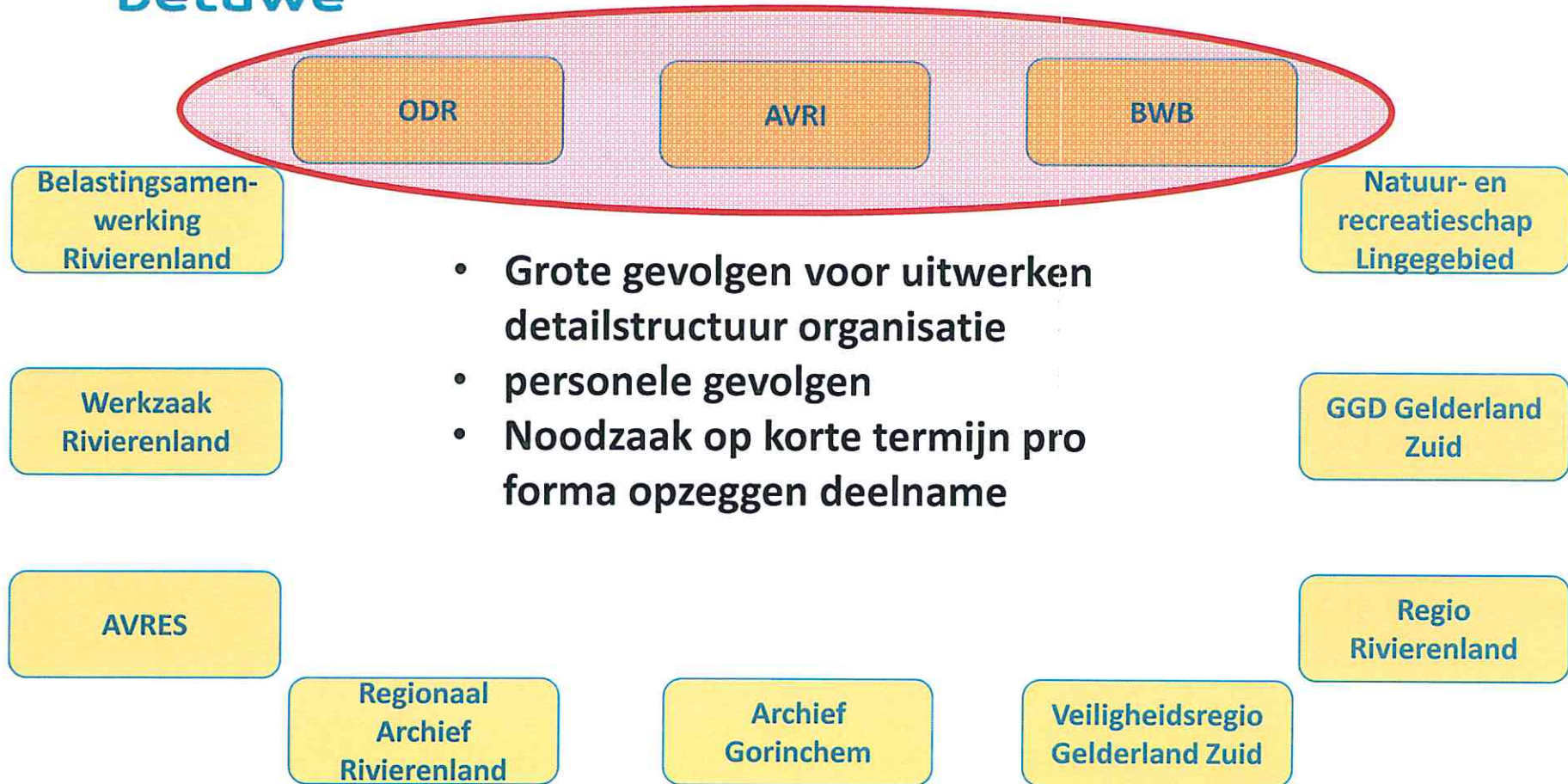


Overige samenwerkingsvormen

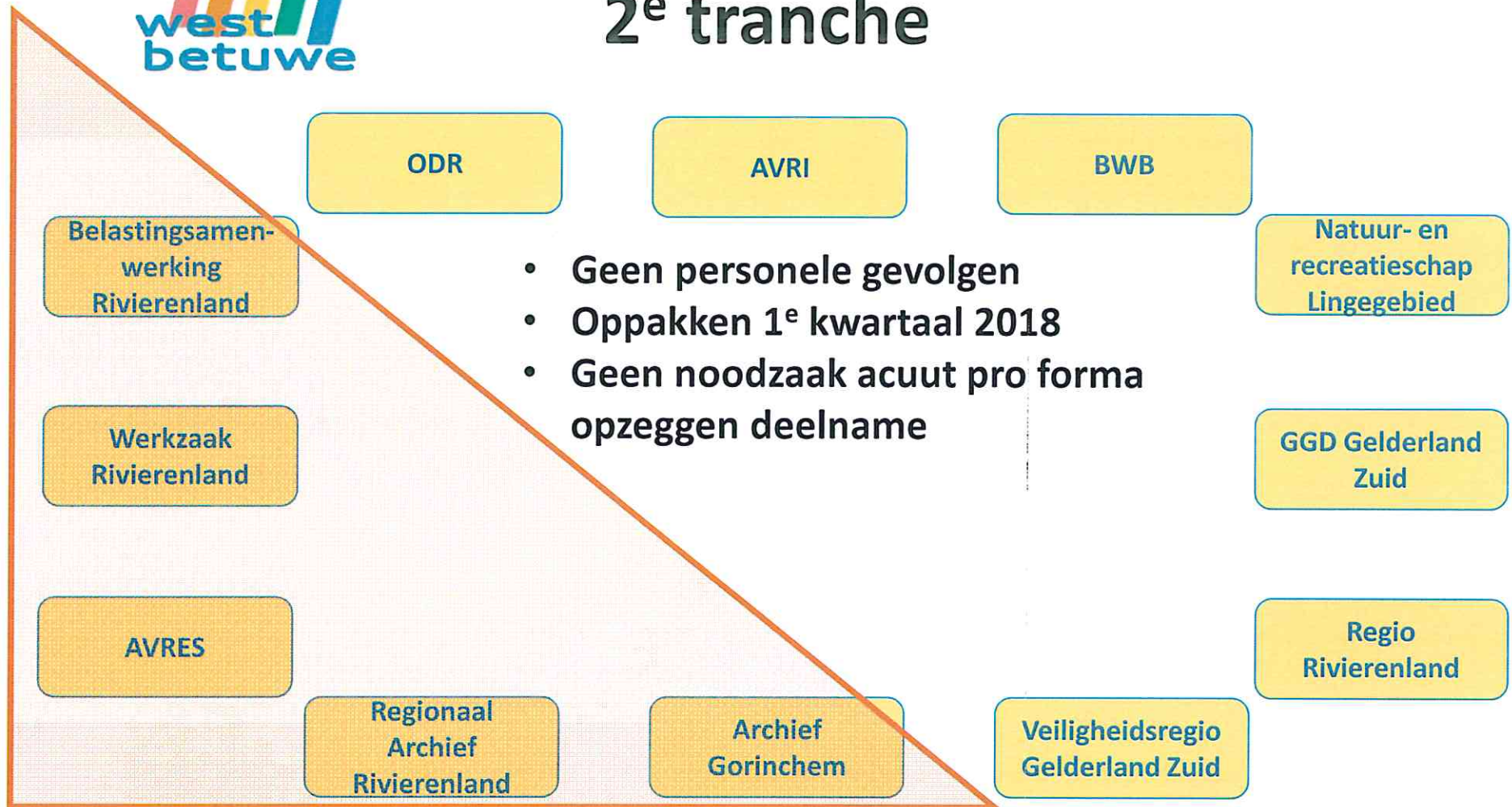
- Bank Nederlandse Gemeenten
- Eneco
- Stedin Holding
- Vitens
- Stichting Openbaar Onderwijs Albasserwaard en Vijfheerenlanden
- Stichting logistieke Hotspot
- Alliander
- Merwede-Lingelijn Beheer



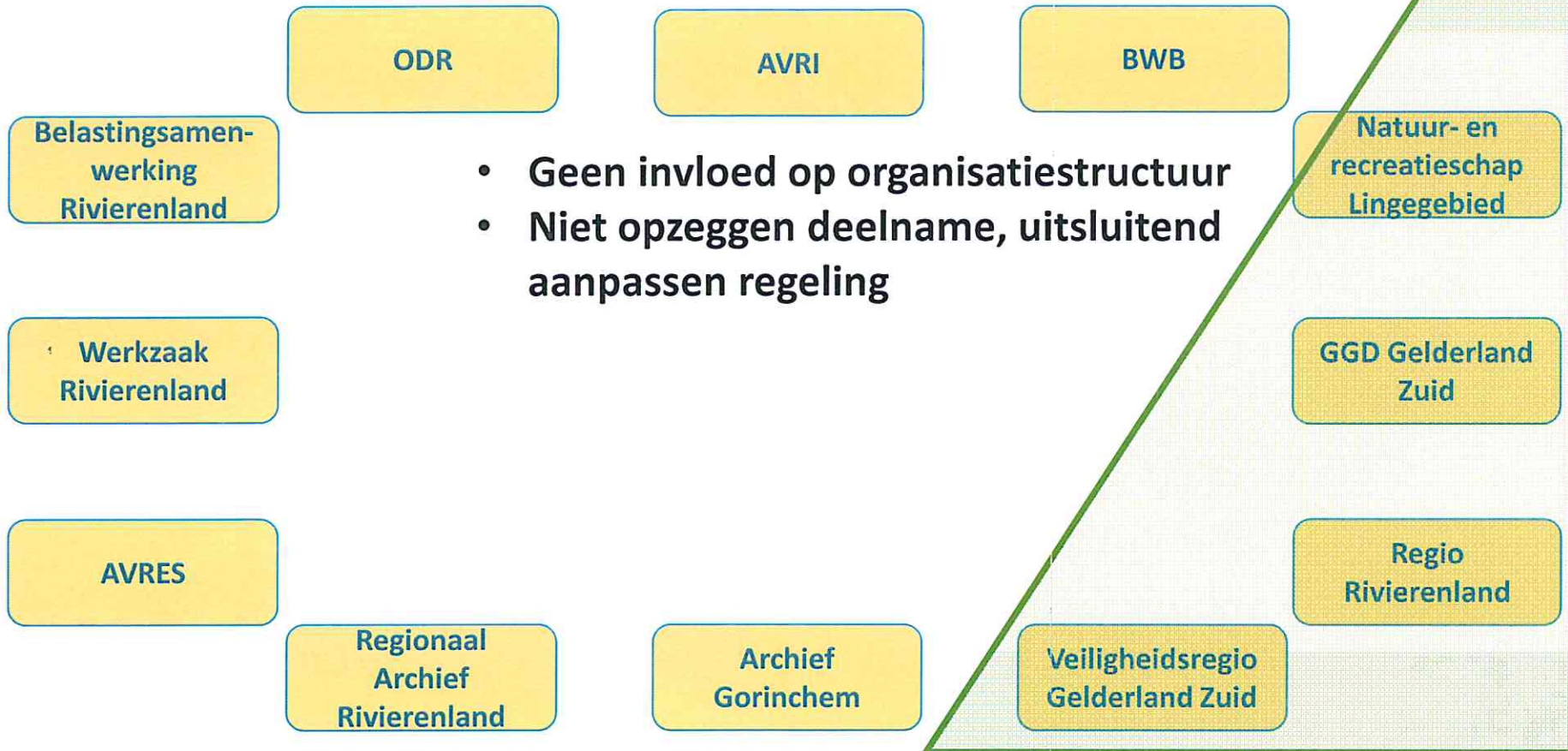
1^e tranche



2^e tranche



3^e tranche



Uitgangspunten algemeen

Herindelingsadvies West Betuwe:

- Optimale bijdrage aan de verbinding van de gemeente met haar samenleving
- De inwoners, bedrijven en maatschappelijke organisaties staan centraal



Dienstverleningsconcept:

- Dichtbij en op maat
- Principes van hostmanship





Specifieke uitgangspunten (1)



Omgevingsdienst
Rivierenland

- Overwogen wordt de technische plantoetsing, bouw- en woningtoezicht en handhaving bij de ODR te beleggen
- Overwogen wordt om de intake en regievoering op de vergunningverlening in de nieuwe gemeente te positioneren



- De “oren en ogen” van de buitendienst zijn van grote waarde





Specifieke uitgangspunten (2)



Bedrijfsvoeringsorganisatie
West-Betuwe

- Advies- en uitvoeringstaken op het gebied van Personeel & Organisatie, Financiën en IM/ICT gaan over naar BWB
- Direct aan het bestuur gerelateerde taken gaan in principe niet over naar BWB





Voorstel ODR

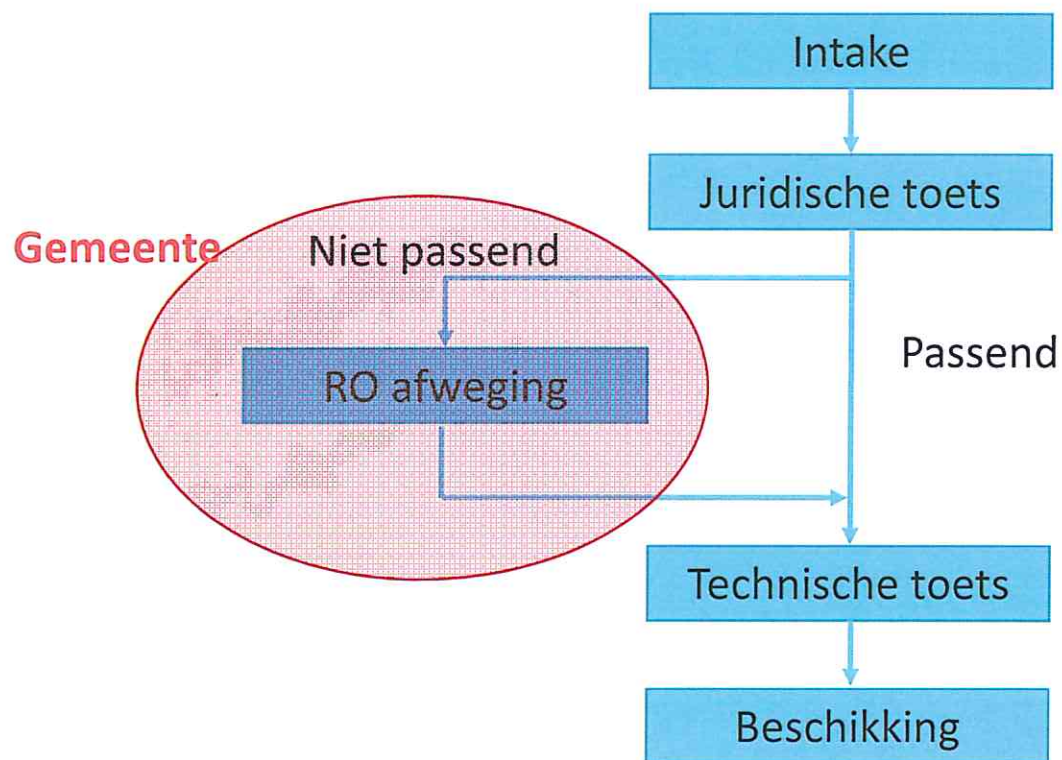
(afwijkend/uitwerking van het herindelingsadvies)

- **Vergunningsverlening in één hand door ODR**
 - Eén aanspreekpunt voor inwoners en bedrijven
 - Bundelen kwaliteit en specialismes
 - Verminderen kwetsbaarheid
 - Voldoen aan landelijke kwaliteitscriteria
 - Bij afwijking van Bestemmingsplan overdracht naar RO – gemeente (beleidsvrijheid bij gemeente)
- **Dienstverleningsconcept West Betuwe omarmen**
 - Brede intake door de ODR en lokaal
 - Uitwerken principe dichtbij en op maat (incl. financiële gevolgen)



Voorstel ODR

(afwijkend/uitwerking van het herindelingsadvies)





Voorstel IBOR taken (AVRI)

(afwijkend/uitwerking van het herindelingsadvies)

- **Eigen buitendienst betekent ook eigen binnendienst**
 - Beleid en uitvoering in één organisatie
 - Wat past bij onze eigen buitendienst en wat extern
- **Uit- of inbesteding bij ketenpartners**
 - Afspraken maken met ketenpartners over uitvoering afgebakende taken
- **Implementatie Prestatieladder Sociaal Ondernemen**

Pro forma opzeggen overeenkomst Neerijnen - AVRI





Voorstel BWB

(afwijkend/uitwerking van het herindelingsadvies)

- **Beleidsvoorbereiding en uitvoering P&O, F en IM/ICT in één organisatie**
 - Taakuitvoering namens West Betuwe; BWB is geen Shared Service Center
 - Bundelen kwaliteit
 - West Betuwe wordt mede-eigenaar van BWB en daarmee verantwoordelijk voor doorontwikkeling
- **Dienstverleningsconcept West Betuwe omarmen**
 - Uitwerken principe dichtbij en op maat
- **Na 1-1-2021 positionering Juridische Zaken en Facilitaire Zaken onderzoeken**
 - Eerst uitwerken organisatorische vormgeving en werken met nieuwe dienstverlenings- en huisvestingsconcept





Vervolgtraject

- Op basis van reactie van de BOR en beeldvorming West Betuwe Beraad definitief besluit Stuurgroep medio december 2017
- Uitwerken van de juridische en financiële gevolgen van de definitieve besluiten en (voor zover nodig) opstellen raadsvoorstel (eerste helft 2018)
- Medewerkers en taken Lingewaal en/of Neerijnen zorgvuldig overdragen naar BWB en ODR (PvA eerste helft 2018)
- Taken en (eventueel) medewerkers AVRI zorgvuldig overdragen naar West Betuwe (PvA eerste helft 2018)





www.gemeentewestbetuwe.nl

