

BIJLAGE 4

Huygensweg 24
 5482 TG Schijndel
 Telefoon 073 - 547 72 53
 E-mail info@milon.nl
 Internet www.milon.nl

Projectnummer 20101760
 Projectnaam Dreef 16-18
 Datum monsternamen 10-09-2010
 Monsternemer Ruud van Galen
 Certificaatnummer 2010141831

Analyse	Eenheid	MM1	AW	T	I
Bodentype correctie					
Organische stof		1,4			
Voorbehandeling					
Cryogeen malen AS3000		Uitgevoerd			
Bodemkundige analyses					
Droge stof	% (m/m)	89,4			
Organische stof	% (m/m) ds	1,4			
Gloeirest	% (m/m) ds	98,3			
Minerale olie					
Minerale olie (C10-C12)	mg/kg ds	--			
Minerale olie (C12-C16)	mg/kg ds	--			
Minerale olie (C16-C21)	mg/kg ds	--			
Minerale olie (C21-C30)	mg/kg ds	--			
Minerale olie (C30-C35)	mg/kg ds	--			
Minerale olie (C35-C40)	mg/kg ds	--			
Minerale olie totaal (C10-C40)	mg/kg ds	<38 -	38	520	1000

Legenda

Niet aangetoond	--
<= Achtergrondwaarde	-
> Achtergrondwaarde	*
> Tussenwaarde	**
> Interventiewaarde	***

Projectnummer 20101760
Projectnaam Dreef 16-18
Datum monsternamen 10-09-2010
Monsternemer Ruud van Galen
Certificaatnummer 2010141831

Analyse	Eenheid	MM2	AW	T	I
Bodemtype correctie					
Organische stof		34,7			
Voorbehandeling					
Cryogeen malen AS3000		Uitgevoerd			
Bodemkundige analyses					
Droge stof	% (m/m)	86,3			
Organische stof	% (m/m) ds	34,7			
Gloeirest	% (m/m) ds	64,9			
Minerale olie					
Minerale olie (C10-C12)	mg/kg ds	--			
Minerale olie (C12-C16)	mg/kg ds	--			
Minerale olie (C16-C21)	mg/kg ds	--			
Minerale olie (C21-C30)	mg/kg ds	--			
Minerale olie (C30-C35)	mg/kg ds	--			
Minerale olie (C35-C40)	mg/kg ds	--			
Minerale olie totaal (C10-C40)	mg/kg ds	<38 -	570	7800	15000

Legenda

Niet aangetoond --
 <= Achtergrondwaarde -
 > Achtergrondwaarde *
 > Tussenwaarde **
 > Interventiewaarde ***

Projectnummer	20101760
Projectnaam	Dreef 16-18
Datum monstername	10-09-2010
Monsternemer	Ruud van Galen
Certificaatnummer	2010141831

Analyse	Eenheid	MM3	A	T	I
Voorbehandeling					
Cryogeen malen AS3000		Uitgevoerd			
Bodemkundige analyses					
Droge stof	% (m/m)	85,4			
Organische stof	% (m/m) ds	1,5			
Gloeirest	% (m/m) ds	97,9			
Korrelgrootte < 2 µm (Lutum)	% (m/m) ds	8,7			
Minerale olie					
Minerale olie (C10-C12)	mg/kg ds	9			
Minerale olie (C12-C16)	mg/kg ds	15			
Minerale olie (C16-C21)	mg/kg ds	24			
Minerale olie (C21-C30)	mg/kg ds	16			
Minerale olie (C30-C35)	mg/kg ds	6,9			
Minerale olie (C35-C40)	mg/kg ds	<6,0			
Minerale olie totaal (C10-C40)	mg/kg ds	75 *	38	520	1000
Metalen					
Barium (Ba)	mg/kg ds	120			
Cadmium (Cd)	mg/kg ds	0,39 *	0,38	4,3	8,3
Kobalt (Co)	mg/kg ds	6,5 -	7,4	51	94
Koper (Cu)	mg/kg ds	17 -	24	67	110
Kwik (Hg)	mg/kg ds	0,11 -	0,12	14	28
Molybdeen (Mo)	mg/kg ds	<1,5 -	1,5	96	190
Nikkel (Ni)	mg/kg ds	19 -	19	36	53
Lood (Pb)	mg/kg ds	150 *	36	210	380
Zink (Zn)	mg/kg ds	140 *	79	240	410
Polychloorbifenylen, PCB					
PCB 28	mg/kg ds	<0,0010			
PCB 52	mg/kg ds	<0,0010			
PCB 101	mg/kg ds	<0,0010			
PCB 118	mg/kg ds	<0,0010			
PCB 138	mg/kg ds	<0,0010			
PCB 153	mg/kg ds	<0,0010			
PCB 180	mg/kg ds	<0,0010			
PCB (som 7) (factor 0,7)	mg/kg ds	0,0049 -	0,004	0,1	0,2
Polycyclische Aromatische Koolwaterstoffen, PAK					
Naftaleen	mg/kg ds	0,94			
Fenantheen	mg/kg ds	18			
Anthraceen	mg/kg ds	1,6			
Fluorantheen	mg/kg ds	13			
Benzo(a)anthraceen	mg/kg ds	4,2			
Chryseen	mg/kg ds	4,2			
Benzo(k)fluorantheen	mg/kg ds	2,2			
Benzo(a)pyreen	mg/kg ds	4			
Benzo(ghi)peryleen	mg/kg ds	3,2			
Indeno(123-cd)pyreen	mg/kg ds	3,1			
PAK VROM (10) (factor 0,7)	mg/kg ds	54 ***	1,5	21	40

Legenda

Niet aangetoond	--
Aangenomen waarde, niet geanalyseerd	#
<= Achtergrondwaarde	-
> Achtergrondwaarde	*
> Tussenwaarde	**
> Interventiewaarde	***

Projectnummer 20101760
Projectnaam Dreef
Datum monsternamen 10-09-2010
Monsternemer Ruud van Galen
Certificaatnummer 2010141831

Analyse	Eenheid	MM4	A	T	I
Bodentypecorrectie					
Organische stof		3,9			
Korrelgrootte < 2 µm (Lutum)		18,9			
Voorbehandeling					
Cryogeen malen AS3000		Uitgevoerd			
Bodemkundige analyses					
Droge stof	% (m/m)	78,2			
Organische stof	% (m/m) ds	3,9			
Gloeirest	% (m/m) ds	94,8			
Korrelgrootte < 2 µm (Lutum)	% (m/m) ds	18,9			
Metalen					
Barium (Ba)	mg/kg ds	120			
Cadmium (Cd)	mg/kg ds	0,23 -	0,47	5,2	10
Kobalt (Co)	mg/kg ds	8,3 -	12	81	150
Koper (Cu)	mg/kg ds	23 -	32	91	150
Kwik (Hg)	mg/kg ds	0,29 *	0,13	16	32
Molybdeen (Mo)	mg/kg ds	<1,5 -	1,5	96	190
Nikkel (Ni)	mg/kg ds	26 -	29	56	83
Lood (Pb)	mg/kg ds	57 *	43	250	450
Zink (Zn)	mg/kg ds	79 -	110	350	580
Minerale olie					
Minerale olie (C10-C12)	mg/kg ds	--			
Minerale olie (C12-C16)	mg/kg ds	--			
Minerale olie (C16-C21)	mg/kg ds	--			
Minerale olie (C21-C30)	mg/kg ds	--			
Minerale olie (C30-C35)	mg/kg ds	--			
Minerale olie (C35-C40)	mg/kg ds	--			
Minerale olie totaal (C10-C40)	mg/kg ds	<38 -	74	1000	2000
Polychloorbifenylen, PCB					
PCB 28	mg/kg ds	<0,0010			
PCB 52	mg/kg ds	<0,0010			
PCB 101	mg/kg ds	<0,0010			
PCB 118	mg/kg ds	<0,0010			
PCB 138	mg/kg ds	<0,0010			
PCB 153	mg/kg ds	<0,0010			
PCB 180	mg/kg ds	<0,0010			
PCB (som 7) (factor 0,7)	mg/kg ds	0,0049 -	0,0078	0,2	0,39
Polycyclische Aromatische Koolwaterstoffen, PAK					
Naftaleen	mg/kg ds	<0,050			
Fenanthreen	mg/kg ds	0,071			
Anthraceen	mg/kg ds	<0,050			
Fluorantheen	mg/kg ds	0,12			
Benzo(a)anthraceen	mg/kg ds	<0,050			
Chryseen	mg/kg ds	<0,050			
Benzo(k)fluorantheen	mg/kg ds	<0,050			
Benzo(a)pyreen	mg/kg ds	<0,050			
Benzo(ghi)peryleen	mg/kg ds	<0,050			
Indeno(123-cd)pyreen	mg/kg ds	<0,050			
PAK VROM (10) (factor 0,7)	mg/kg ds	0,47 -	1,5	21	40

Legenda

Niet aangetoond --
Aangenomen waarde, niet geanalyseerd #
<= Achtergrondwaarde -
> Achtergrondwaarde *
> Tussenwaarde **
> Interventiewaarde ***



experts in bodem, ruimte en milieu

Huygensweg 24
5482 TG Schijndel
Telefoon 073 - 547 72 53
E-mail info@milon.nl
Internet www.milon.nl

Projectnummer 20101760
Projectnaam Dreef
Datum monsternamen 10-09-2010
Monsternemer Ruud van Galen
Certificaatnummer 2010150728

Analyse	Eenheid	2.1	AW	T	I
Bodemtype correctie					
Organische stof		1,5 #			
Korrelgrootte < 2 µm		8,7 #			
Voorbehandeling					
Cryogeen malen AS3000		Uitgevoerd			
Bodemkundige analyses					
Droge stof	% (m/m)	89,7			
Polycyclische Aromatische Koolwaterstoffen, PAK					
Naftaleen	mg/kg ds	0,054			
Fenanthreen	mg/kg ds	2			
Anthraceen	mg/kg ds	0,62			
Fluorantheen	mg/kg ds	1,8			
Benzo(a)anthraceen	mg/kg ds	1,2			
Chryseen	mg/kg ds	1,1			
Benzo(k)fluorantheen	mg/kg ds	0,51			
Benzo(a)pyreen	mg/kg ds	1,1			
Benzo(ghi)peryleen	mg/kg ds	0,35			
Indeno(123-cd)pyreen	mg/kg ds	0,35			
PAK VROM (10) (factor 0,7)	mg/kg ds	9,1 *	1,5	21	40

Legenda

Niet aangetoond	--
Aangenomen waarde, niet geanalyseerd	#
<= Achtergrondwaarde	-
> Achtergrondwaarde	*
> Tussenwaarde	**
> Interventiewaarde	***

18 1992
2010

MILON

experts in bodem, ruimte en milieu

Projectnummer
Projectnaam
Datum monstername
Monsternemer
Certificaatnummer

20101760
Dreef
10-09-2010
Ruud van Galen
2010150728

Huygensweg 24
5482 TG Schijndel
Telefoon 073 - 547 72 53
E-mail info@milon.nl

Analyse	Eenheid	4.1	IntAWet	www.milon.nl	I
Bodentype correctie					
Organische stof vlgs gloeiverlies methode		1,5 #			
Korrelgrootte < 2 µm (Lutum)		8,7 #			
Voorbehandeling					
Cryogeen malen AS3000			Uitgevoerd		
Bodemkundige analyses					
Droge stof	% (m/m)	87,1			
Polycyclische Aromatische Koolwaterstoffen, PAK					
Naftaleen	mg/kg ds	<0,050			
Fenanthreen	mg/kg ds	0,091			
Anthraceen	mg/kg ds	<0,050			
Fluorantheen	mg/kg ds	0,13			
Benzo(a)anthraceen	mg/kg ds	<0,050			
Chryseen	mg/kg ds	0,064			
Benzo(k)fluorantheen	mg/kg ds	<0,050			
Benzo(a)pyreen	mg/kg ds	0,067			
Benzo(ghi)peryleen	mg/kg ds	0,071			
Indeno(123-cd)pyreen	mg/kg ds	0,061			
PAK VROM (10) (factor 0,7)	mg/kg ds	0,63 -	1,5	21	40

Legenda

Niet aangetoond --
 Aangenomen waarde, niet geanalyseerd #
 <= Achtergrondwaarde -
 > Achtergrondwaarde *
 > Tussenwaarde **
 > Interventiewaarde ***



MILON

experts in bodem, ruimte en milieu

Projectnummer
Projectnaam
Datum monstername
Monsterner
Certificaatnummer

20101760
Dreef
10-09-2010
Ruud van Galen
2010150728

Huygensweg 24
5482 TG Schijndel
Telefoon 073 - 547 72 53
E-mail info@milon.nl

Analyse	Eenheid	5.1	AVT	www.milon.nl	I
Bodemtype correctie					
Organische stof		1,5 #			
Fractie < 2 µm RAW proef 1		8,7 #			
Voorbehandeling					
Cryogeen malen AS3000		Uitgevoerd			
Bodemkundige analyses					
Droge stof	% (m/m)	80,9			
Polycyclische Aromatische Koolwaterstoffen, PAK					
Naftaleen	mg/kg ds	0,075			
Fenanthreen	mg/kg ds	2,2			
Anthraceen	mg/kg ds	0,24			
Fluorantheen	mg/kg ds	3,3			
Benzo(a)anthraceen	mg/kg ds	1,2			
Chryseen	mg/kg ds	1,4			
Benzo(k)fluorantheen	mg/kg ds	0,9			
Benzo(a)pyreen	mg/kg ds	1,4			
Benzo(ghi)peryleen	mg/kg ds	1,1			
Indeno(123-cd)pyreen	mg/kg ds	0,96			
PAK VROM (10) (factor 0,7)	mg/kg ds	13 *	1,5	21	40

Legenda

Niet aangetoond	--
Aangenomen waarde, niet geanalyseerd	#
<= Achtergrondwaarde	-
> Achtergrondwaarde	*
> Tussenwaarde	**
> Interventiewaarde	***



Projectnummer
Projectnaam
Datum monstername
Monsternemer
Certificaatnummer

20101760
Dreef
10-09-2010
Ruud van Galen
2010150728

Huygensweg 24
5482 1G Schijndel
Telefoon 073 - 547 72 53
E-mail info@milon.nl

Analyse	Eenheid	8.1	Inkjet	www.milon.nl	I
Bodemtype correctie					
Organische stof vlgs gloeiverlies methode		1,5 #			
Korrelgrootte < 2 µm (Lutum)		8,7 #			
Voorbehandeling					
Cryogeen malen AS3000			Uitgevoerd		
Bodemkundige analyses					
Droge stof	% (m/m)	87,6			
Polycyclische Aromatische Koolwaterstoffen, PAK					
Naftaleen	mg/kg ds	<0,050			
Fenanthreen	mg/kg ds	<0,050			
Anthraceen	mg/kg ds	<0,050			
Fluorantheen	mg/kg ds	<0,050			
Benzo(a)anthraceen	mg/kg ds	<0,050			
Chryseen	mg/kg ds	<0,050			
Benzo(k)fluorantheen	mg/kg ds	<0,050			
Benzo(a)pyreen	mg/kg ds	<0,050			
Benzo(ghi)peryleen	mg/kg ds	<0,050			
Indeno(123-cd)pyreen	mg/kg ds	<0,050			
PAK VROM (10) (factor 0,7)	mg/kg ds	0,35 -	1,5	21	40

Legenda

Niet aangetoond	--
Aangenomen waarde, niet geanalyseerd	#
<= Achtergrondwaarde	-
> Achtergrondwaarde	*
> Tussenwaarde	**
> Interventiewaarde	***



MILON

experts in bodem, ruimte en milieu

Projectnummer
Projectnaam
Datum monstername
Monsternemer
Certificaatnummer

20101760
Dreef
10-09-2010
Ruud van Galen
2010150728

Huygensweg 24
5482 TG Schijndel
Telefoon 073 - 547 72 53
E-mail info@milon.nl

Analyse	Eenheid	10.1	IntAWT	www.milon.nl	I
Bodemtype correctie					
Organische stof vlgs gloeiverlies methode		1,5 #			
Fractie < 2 µm RAW proef 1		8,7 #			
Voorbehandeling					
Cryogeen malen AS3000		Uitgevoerd			
Bodemkundige analyses					
Droge stof	% (m/m)	85,4			
Polycyclische Aromatische Koolwaterstoffen, PAK					
Naftaleen	mg/kg ds	<0,050			
Fenantheen	mg/kg ds	0,13			
Anthraceen	mg/kg ds	<0,050			
Fluorantheen	mg/kg ds	0,29			
Benzo(a)anthraceen	mg/kg ds	0,21			
Chryseen	mg/kg ds	0,2			
Benzo(k)fluorantheen	mg/kg ds	0,11			
Benzo(a)pyreen	mg/kg ds	0,17			
Benzo(ghi)peryleen	mg/kg ds	0,14			
Indeno(123-cd)pyreen	mg/kg ds	0,11			
PAK VROM (10) (factor 0,7)	mg/kg ds	1,4 -	1,5	21	40

Legenda

Niet aangetoond	--
Aangenomen waarde, niet geanalyseerd	#
<= Achtergrondwaarde	-
> Achtergrondwaarde	*
> Tussenwaarde	**
> Interventiewaarde	***



MILON

experts in bodem, ruimte en milieu

Projectnummer
Projectnaam
Datum monstername
Monsternemer
Certificaatnummer

20101760
Dreef
10-09-2010
Ruud van Galen
2010150728

Huygensweg 24
5482 TG Schijndel
Telefoon 073 - 547 72 53
E-mail info@milon.nl

Analyse	Eenheid	11.1	Int	AWT	www.milon.nl	I
Bodemtype correctie		1,5 #				
Organische stof		8,7 #				
Fractie < 2 µm RAW proef 1						
Voorbehandeling						
Cryogeen malen AS3000			Uitgevoerd			
Bodemkundige analyses						
Droge stof	% (m/m)	85,4				
Polycyclische Aromatische Koolwaterstoffen, PAK						
Naftaleen	mg/kg ds	1,6				
Fenanthreen	mg/kg ds	24				
Anthraceen	mg/kg ds	2,2				
Fluorantheen	mg/kg ds	25				
Benzo(a)anthraceen	mg/kg ds	6,9				
Chryseen	mg/kg ds	6,8				
Benzo(k)fluorantheen	mg/kg ds	3,5				
Benzo(a)pyreen	mg/kg ds	9,5				
Benzo(ghi)peryleen	mg/kg ds	4,7				
Indeno(123-cd)pyreen	mg/kg ds	6,6				
PAK VROM (10) (factor 0,7)	mg/kg ds	91 ***	1,5	21	40	

Legenda

Niet aangetoond	--
Aangenomen waarde, niet geanalyseerd	#
<= Achtergrondwaarde	-
> Achtergrondwaarde	*
> Tussenwaarde	**
> Interventiewaarde	***

Projectnummer 20101760
 Projectnaam Dreef
 Datum monstername 07-10-2010
 Monsternemer Ruud van Galen
 Certificaatnummer 2010157569

Analyse	Eenheid	101.1	AW	T	I
Bodemtype correctie					
Organische stof vlgs gloeiverlies methode		2 #			
Korrelgrootte < 2 µm		2 #			
Voorbehandeling					
Cryogeen malen AS3000		Uitgevoerd			
Bodemkundige analyses					
Droge stof	% (m/m)	83			
Polycyclische Aromatische Koolwaterstoffen, PAK					
Naftaleen	mg/kg ds	<0,050			
Fenanthreen	mg/kg ds	0,33			
Anthraceen	mg/kg ds	<0,050			
Fluorantheen	mg/kg ds	0,6			
Benzo(a)anthraceen	mg/kg ds	0,35			
Chryseen	mg/kg ds	0,35			
Benzo(k)fluorantheen	mg/kg ds	0,19			
Benzo(a)pyreen	mg/kg ds	0,29			
Benzo(ghi)peryleen	mg/kg ds	0,17			
Indeno(123-cd)pyreen	mg/kg ds	0,22			
PAK VROM (10) (factor 0,7)	mg/kg ds	2,6 *	1,5	21	40

Legenda

Niet aangetoond --
 Aangenomen waarde, niet geanalyseerd #
 <= Achtergrondwaarde -
 > Achtergrondwaarde *
 > Tussenwaarde **
 > Interventiewaarde ***



Projectnummer
Projectnaam
Datum monstername
Monsternemer
Certificaatnummer

20101760
Dreef
07-10-2010
Ruud van Galen
2010157569

Huygensweg 24
5482 TG Schijndel
Telefoon 073 - 547 72 53
E-mail info@milon.nl
www.milon.nl

Analyse	Eenheid	102.1	AWT	www.milon.nl	I
Bodentype correctie					
Organische stof		2 #			
Korrelgrootte < 2 µm (Lutum)		2 #			
Voorbehandeling					
Cryogeen malen AS3000		Uitgevoerd			
Bodemkundige analyses					
Droge stof	% (m/m)	86,6			
Polycyclische Aromatische Koolwaterstoffen, PAK					
Naftaleen	mg/kg ds	0,18			
Fenanthreen	mg/kg ds	2,1			
Anthraceen	mg/kg ds	0,27			
Fluorantheen	mg/kg ds	2,2			
Benzo(a)anthraceen	mg/kg ds	0,85			
Chryseen	mg/kg ds	0,87			
Benzo(k)fluorantheen	mg/kg ds	0,44			
Benzo(a)pyreen	mg/kg ds	1			
Benzo(ghi)peryleen	mg/kg ds	0,51			
Indeno(123-cd)pyreen	mg/kg ds	0,7			
PAK VROM (10) (factor 0,7)	mg/kg ds	9,1 *	1,5	21	40

Legenda

Niet aangetoond --
Aangenomen waarde, niet geanalyseerd #
<= Achtergrondwaarde -
> Achtergrondwaarde *
> Tussenwaarde **
> Interventiewaarde ***



Projectnummer
Projectnaam
Datum monsternamen
Monsternemer
Certificaatnummer

20101760
Dreef
07-10-2010
Ruud van Galen
2010157569

Huygensweg 24
5482 TG Schijndel
Telefoon 073 - 547 72 53
E-mail info@milon.nl
Internet www.milon.nl

Analyse	Eenheid	103.1	AW	T	I
---------	---------	-------	----	---	---

Bodemtype correctie

Organische stof 2 #
Korrelgrootte < 2 µm (Lutum) 2 #

Voorbehandeling

Cryogeen malen AS3000 Uitgevoerd

Bodemkundige analyses

Droge stof % (m/m) 86,7

Polycyclische Aromatische Koolwaterstoffen, PAK

Naftaleen	mg/kg ds	<0,050			
Fenanthreen	mg/kg ds	0,075			
Anthraceen	mg/kg ds	<0,050			
Fluorantheen	mg/kg ds	0,3			
Benzo(a)anthraceen	mg/kg ds	0,19			
Chryseen	mg/kg ds	0,2			
Benzo(k)fluorantheen	mg/kg ds	0,1			
Benzo(a)pyreen	mg/kg ds	0,17			
Benzo(ghi)peryleen	mg/kg ds	0,13			
Indeno(123-cd)pyreen	mg/kg ds	0,13			
PAK VROM (10) (factor 0,7)	mg/kg ds	1,4 -	1,5	21	40

Legenda

Niet aangetoond	--
Aangenomen waarde, niet geanalyseerd	#
<= Achtergrondwaarde	-
> Achtergrondwaarde	*
> Tussenwaarde	**
> Interventiewaarde	***



Projectnummer
Projectnaam
Datum monstername
Monsternemer
Certificaatnummer

20101760
Dreef
07-10-2010
Ruud van Galen
2010157569

Huygensweg 24
5482 TG Schijndel
Telefoon 073 - 547 72 53
E-mail info@milon.nl

Analyse	Eenheid	104.1	www.milon.nl	I
Bodemtype correctie				
Organische stof vlgs gloeiverlies methode		2 #		
Korrelgrootte < 2 µm (Lutum)		2 #		
Voorbehandeling				
Cryogeen malen AS3000		Uitgevoerd		
Bodemkundige analyses				
Droge stof	% (m/m)	82,3		
Polycyclische Aromatische Koolwaterstoffen, PAK				
Naftaleen	mg/kg ds	<0,050		
Fenanthreen	mg/kg ds	0,37		
Anthraceen	mg/kg ds	0,083		
Fluorantheen	mg/kg ds	0,98		
Benzo(a)anthraceen	mg/kg ds	0,52		
Chryseen	mg/kg ds	0,6		
Benzo(k)fluorantheen	mg/kg ds	0,36		
Benzo(a)pyreen	mg/kg ds	0,64		
Benzo(ghi)peryleen	mg/kg ds	0,25		
Indeno(123-cd)pyreen	mg/kg ds	0,26		
PAK VROM (10) (factor 0,7)	mg/kg ds	4,1 *	1,5	21 40

Legenda

Niet aangetoond --
Aangenomen waarde, niet geanalyseerd #
<= Achtergrondwaarde -
> Achtergrondwaarde *
> Tussenwaarde **
> Interventiewaarde ***



Projectnummer
Projectnaam
Datum monstername
Monsternemer
Certificaatnummer

20101760
Dreef
07-10-2010
Ruud van Galen
2010157569

Huygensweg 24
5482 TG Schijndel
Telefoon 073 - 547 72 53
E-mail info@milon.nl
Internet www.milon.nl

Analyse	Eenheid	105.1	AW	I
Bodemtype correctie				
Organische stof vlg's gloeiverlies methode		2 #		
Lutum		2 #		
Voorbehandeling				
Cryogeen malen AS3000		Uitgevoerd		
Bodemkundige analyses				
Droge stof	% (m/m)	81,6		
Polycyclische Aromatische Koolwaterstoffen, PAK				
Naftaleen	mg/kg ds	0,084		
Fenanthreen	mg/kg ds	1,7		
Anthraceen	mg/kg ds	0,27		
Fluorantheen	mg/kg ds	4,8		
Benzo(a)anthraceen	mg/kg ds	2,1		
Chryseen	mg/kg ds	2,3		
Benzo(k)fluorantheen	mg/kg ds	1,1		
Benzo(a)pyreen	mg/kg ds	2,3		
Benzo(ghi)peryleen	mg/kg ds	1,7		
Indeno(123-cd)pyreen	mg/kg ds	1,5		
PAK VROM (10) (factor 0,7)	mg/kg ds	18 *	1,5	21 40

Legenda

Niet aangetoond	--
Aangenomen waarde, niet geanalyseerd	#
<= Achtergrondwaarde	-
> Achtergrondwaarde	*
> Tussenwaarde	**
> Interventiewaarde	***



Projectnummer
Projectnaam
Datum monstername
Monsternemer
Certificaatnummer

20101760
Dreef
07-10-2010
Ruud van Galen
2010157569

Huygensweg 24
5482 TG Schijndel
Telefoon 073 - 547 72 53
E-mail info@milon.nl
Int. AWET www.milon.nl

Analyse	Eenheid	106.2	I
Bodemtype correctie			
Organische stof		2 #	
Lutum TerrAttesT		2 #	
Voorbehandeling			
Cryogeen malen AS3000		Uitgevoerd	
Bodemkundige analyses			
Drage stof	% (m/m)	76,8	
Polycyclische Aromatische Koolwaterstoffen, PAK			
Naftaleen	mg/kg ds	<0,050	
Fenantheen	mg/kg ds	0,59	
Anthraceen	mg/kg ds	0,1	
Fluorantheen	mg/kg ds	1,3	
Benzo(a)anthraceen	mg/kg ds	0,62	
Chryseen	mg/kg ds	0,58	
Benzo(k)fluorantheen	mg/kg ds	0,31	
Benzo(a)pyreen	mg/kg ds	0,73	
Benzo(ghi)peryleen	mg/kg ds	0,41	
Indeno(123-cd)pyreen	mg/kg ds	0,55	
PAK VROM (10) (factor 0,7)	mg/kg ds	5,2 *	1,5 21 40

Legenda

Niet aangetoond	--
Aangenomen waarde, niet geanalyseerd	#
<= Achtergrondwaarde	-
> Achtergrondwaarde	*
> Tussenwaarde	**
> Interventiewaarde	***

Huygensweg 24
 5482 TG Schijndel
 Telefoon 073 - 547 72 53
 E-mail info@milon.nl
 Internet www.milon.nl

Projectnummer 20101760
 Projectnaam Dreef
 Datum monsternamen 17-09-2010
 Monsternemer Thomas van Engelen
 Certificaatnummer 2010145395

Analyse	Eenheid	peilbuis 3	SW	T	I
Vluchtige Aromatische Koolwaterstoffen					
Benzeen	µg/L	<0,20 -	0,2	15	30
Tolueen	µg/L	<0,30 -	7	500	1000
Ethylbenzeen	µg/L	<0,30 -	4	77	150
o-Xyleen	µg/L	<0,10			
m,p-Xyleen	µg/L	<0,20			
Xylenen (som) factor 0,7	µg/L	0,21 -	0,2	35	70
BTEX (som)	µg/L	<1,1			
Naftaleen	µg/L	<0,050 -	0,01	35	70
Minerale olie					
Minerale olie (C10-C12)	µg/L	--			
Minerale olie (C12-C16)	µg/L	--			
Minerale olie (C16-C21)	µg/L	--			
Minerale olie (C21-C30)	µg/L	--			
Minerale olie (C30-C35)	µg/L	--			
Minerale olie (C35-C40)	µg/L	--			
Minerale olie totaal (C10-C40)	µg/L	<100 -	50	330	600

Legenda

Niet aangetoond --
 <= Streefwaarde -
 > Streefwaarde *
 > Tussenwaarde **
 > Interventiewaarde ***

Projectnummer 20101760
Projectnaam Dreef
Datum monstername 17-09-2010
Monsternemer Thomas van Engelen
Certificaatnummer 2010145395

Analyse	Eenheid	Peilbuis 9	S	T	I
Vluchtige Aromatische Koolwaterstoffen					
Benzeen	µg/l	<0,20 -	0,2	15	30
Tolueen	µg/l	<0,30 -	7	500	1000
Ethylbenzeen	µg/l	<0,30 -	4	77	150
o-Xyleen	µg/l	<0,10			
m,p-Xyleen	µg/l	<0,20			
Xylenen (som) factor 0,7	µg/l	0,21 -	0,2	35	70
BTEX (som)	µg/l	<1,1			
Naftaleen	µg/l	<0,050 -	0,01	35	70
Styreen	µg/l	<0,30 -	6	150	300
Minerale olie					
Minerale olie (C10-C12)	µg/l	--			
Minerale olie (C12-C16)	µg/l	--			
Minerale olie (C16-C21)	µg/l	--			
Minerale olie (C21-C30)	µg/l	--			
Minerale olie (C30-C35)	µg/l	--			
Minerale olie (C35-C40)	µg/l	--			
Minerale olie totaal (C10-C40)	µg/l	<100 -	50	330	600
Metalen					
Barium (Ba)	µg/l	<45 -	50	340	630
Cadmium (Cd)	µg/L	<0,80 -	0,4	3,2	6
Kobalt (Co)	µg/l	<5,0 -	20	60	100
Koper (Cu)	µg/l	<15 -	15	45	75
Kwik (Hg)	µg/l	<0,050 -	0,05	0,17	0,3
Molybdeen (Mo)	µg/l	<3,6 -	5	150	300
Nikkel (Ni)	µg/l	<15 -	15	45	75
Lood (Pb)	µg/l	<15 -	15	45	75
Zink (Zn)	µg/l	<60 -	65	430	800
Vluchtige organische chloorkoolwaterstoffen					
Dichloormethaan	µg/l	<0,20 -	0,01	500	1000
Trichloormethaan	µg/l	<0,60 -	6	200	400
Tetrachloormethaan	µg/l	<0,10 -	0,01	5	10
Trichlooretheen	µg/l	<0,60 -	24	260	500
Tetrachlooretheen	µg/l	<0,10 -	0,01	20	40
1,1-Dichloorethaan	µg/l	<0,60 -	7	450	900
1,2-Dichloorethaan	µg/l	<0,60 -	7	200	400
1,1,1-Trichloorethaan	µg/l	<0,10 -	0,01	150	300
1,1,2-Trichloorethaan	µg/l	<0,10 -	0,01	65	130
cis 1,2-Dichlooretheen	µg/l	<0,10			
trans 1,2-Dichlooretheen	µg/l	<0,10			
CKW (som)	µg/l	<3,2			
1,1-Dichlooretheen	µg/L	<0,10 -	0,01	5	10
1,2-Dichlooretheenen (Som) factor 0,7	µg/l	0,14 -	0,01	10	20
Vinylchloride	µg/l	<0,10 -	0,01	2,5	5
1,1-Dichloorpropaan	µg/l	<0,25			
1,2-Dichloorpropaan	µg/l	<0,25			
1,3-Dichloorpropaan	µg/l	<0,25			
Dichloorpropanen som factor 0.7	µg/l	0,52 -	0,8	40	80
Tribroommethaan	µg/l	<2,0 -			630

Legenda

Niet aangetoond --
 <= Streefwaarde -
 > Streefwaarde *
 > Tussenwaarde **
 > Interventiewaarde ***

BIJLAGE 5

MILON bv
T.a.v. Mark Bergmans
Huygensweg 24
5482 TG SCHIJNDEL

Analysecertificaat

Datum: 28-09-2010

Hierbij ontvangt u de resultaten van het navolgende laboratoriumonderzoek.

Certificaatnummer	2010141831
Uw projectnummer	20101760
Uw projectnaam	Dreef
Uw ordernummer	
Monster(s) ontvangen	10-09-2010

Dit certificaat mag uitsluitend in zijn geheel worden gereproduceerd.
Aanvullende informatie behorend bij dit analysecertificaat kunt U vinden in het overzicht "Specificaties Analysemethoden". Extra exemplaren zijn verkrijgbaar bij de afdeling Verkoop en Advies.

De grondmonsters worden tot 6 weken na datum ontvangst gekoeld bewaard en watermonsters tot 2 weken na datum ontvangst. Zonder tegenbericht worden de monsters nadien afgevoerd.
Indien de monsters langer bewaard dienen te blijven verzoeken wij U dit exemplaar uiterlijk 1 week voor afloop van de standaardbewaarperiode ondertekend aan ons te retourneren. Voor de kosten van het langer bewaren van monsters verwijzen wij naar de prijslijst.

Bewaren tot:

Datum:

Naam:

Handtekening:

Wij vertrouwen erop uw opdracht hiermee naar verwachting te hebben uitgevoerd, mocht U naar aanleiding van dit analysecertificaat nog vragen hebben verzoeken wij U contact op te nemen met de afdeling Verkoop en Advies.

Met vriendelijke groet,

Eurofins Analytico B.V.



Ing. A. Veldhuizen
Laboratoriummanager

Eurofins Analytico B.V.

Gildeweg 44-46
3771 NB Borneveld
P.O. Box 459
3770 AL Borneveld NL

Tel. +31 (0)34 242 63 00
Fax +31 (0)34 242 63 99
E-mail info@analytico.com
Site www.analytico.com

ABN AMRO 54 85 74 456
VAT/BTW No.
NL 8043.14.883.801
KVK No. 09088623

Eurofins Analytico B.V. is ISO 9001: 2008 gecertificeerd door Lloyd's RQA en erkend door het Vlaamse Gewest (OVAM en Dep. I&NE), het Brusselse Gewest (BIH), het Waalse Gewest (DGRNE-OWD) en door de overheden van Frankrijk en Luxemburg (MEV).

Analysecertificaat

Uw projectnummer	20101760	Certificaatnummer	2010141831
Uw projectnaam	Dreef	Startdatum	13-09-2010
Uw ordernummer		Rapportagedatum	27-09-2010/16:38
Datum monstername	10-09-2010	Bijlage	A, B, C
Monsternemer	Ruud van Galen	Pagina	1/2
Monstermatrix	Grond; AS 3000		

Analyse	Eenheid	1	2	3	4
Voorbehandeling					
S Cryogeen malen AS3000		Uitgevoerd	Uitgevoerd	Uitgevoerd	Uitgevoerd
Bodemkundige analyses					
S Droge stof	% (m/m)	89.4	86.3	85.4	78.2
S Organische stof	% (m/m) ds	1.4 1)	34.7 1)	1.5	3.9
S Gloeirest	% (m/m) ds	98.3	64.9	97.9	94.8
S Korrelgrootte < 2 µm (Lutum)	% (m/m) ds			8.7	18.9
Metalen					
S Barium (Ba)	mg/kg ds			120	120
S Cadmium (Cd)	mg/kg ds			0.39	0.23
S Kobalt (Co)	mg/kg ds			6.5	8.3
S Koper (Cu)	mg/kg ds			17	23
S Kwik (Hg)	mg/kg ds			0.11	0.29
S Molybdeen (Mo)	mg/kg ds			<1.5	<1.5
S Nikkel (Ni)	mg/kg ds			19	26
S Lood (Pb)	mg/kg ds			150	57
S Zink (Zn)	mg/kg ds			140	79
Minerale olie					
Minerale olie (C10-C12)	mg/kg ds	--	--	9.0	--
Minerale olie (C12-C16)	mg/kg ds	--	--	15	--
Minerale olie (C16-C21)	mg/kg ds	--	--	24	--
Minerale olie (C21-C30)	mg/kg ds	--	--	16	--
Minerale olie (C30-C35)	mg/kg ds	--	--	6.9	--
Minerale olie (C35-C40)	mg/kg ds	--	--	<6.0	--
S Minerale olie totaal (C10-C40)	mg/kg ds	<38	<38	75	<38
Chromatogram olie (GC)				Zie bijl.	
Polychloorbifenylen, PCB					
S PCB 28	mg/kg ds			<0.0010	<0.0010
S PCB 52	mg/kg ds			<0.0010	<0.0010
S PCB 101	mg/kg ds			<0.0010	<0.0010
S PCB 118	mg/kg ds			<0.0010	<0.0010
S PCB 138	mg/kg ds			<0.0010	<0.0010
S PCB 153	mg/kg ds			<0.0010	<0.0010
S PCB 180	mg/kg ds			<0.0010	<0.0010

Nr. Monsteromschrijving

1	MM1	Analytico-nr.
2	MM2	5634869
3	MM3	5634870
4	MM4	5634871
		5634872

Q: door RVA geaccrediteerde verrichting

A: AP04 erkende verrichting

S: AS 3000 erkende verrichting

Eurofins Analytico B.V.

Dit certificaat mag uitsluitend in zijn geheel worden gereproduceerd.

Analysecertificaat

Uw projectnummer	20101760	Certificaatnummer	2010141831
Uw projectnaam	Dreef	Startdatum	13-09-2010
Uw ordernummer		Rapportagedatum	27-09-2010/16:38
Datum monstername	10-09-2010	Bijlage	A, B, C
Monsternemer	Ruud van Galen	Pagina	2/2
Monstermatrix	Grond; AS 3000		

Analyse	Eenheid	1	2	3	4
S PCB (som 7) (factor 0,7)	mg/kg ds			0.0049 2)	0.0049 2)
Polycyclische Aromatische Koolwaterstoffen, PAK					
S Naftaleen	mg/kg ds			0.94 3)	<0.050
S Fenanthreen	mg/kg ds			18	0.071
S Anthraceen	mg/kg ds			1.6	<0.050
S Fluorantheen	mg/kg ds			13 3)	0.12 3)
S Benzo(a)anthraceen	mg/kg ds			4.2	<0.050 3)
S Chryseen	mg/kg ds			4.2	<0.050
S Benzo(k)fluorantheen	mg/kg ds			2.2	<0.050
S Benzo(a)pyreen	mg/kg ds			4.0 3)	<0.050
S Benzo(ghi)peryleen	mg/kg ds			3.2	<0.050
S Indeno(123-cd)pyreen	mg/kg ds			3.1 3)	<0.050
S PAK VROM (10) (factor 0,7)	mg/kg ds			54	0.47

Nr. Monsterschrijving

- 1 MM1
- 2 MM2
- 3 MM3
- 4 MM4

Analytico-nr.

5634869
5634870
5634871
5634872

Eurofins Analytico B.V.



Gildeweg 44-46
3771 NB Borneveld
P.O. Box 459
3770 AL Borneveld NL

Tel. +31 (0)34 242 63 00
Fax +31 (0)34 242 63 99
E-mail info@analytico.com
Site www.analytico.com

ABN AMRO 54 85 74 456
VAT/BTW No.
NL 8043.14.883.B01
KVK No. 09088623

Q: door RVA geaccrediteerde verrichting
A: AP04 erkende verrichting
S: AS 3000 erkende verrichting

Dit certificaat mag uitsluitend in zijn geheel worden gereproduceerd.

Akkoord
Pr.coörd.
CE

Eurofins Analytico B.V. is ISO 9001: 2008 gecertificeerd door Lloyd's RQA en erkend door het Vlaamse Gewest (OVAM en Dep. IHE), het Brusselse Gewest (BIM), het Waalse Gewest (DGRNE-DWD) en door de overheden van Frankrijk en Luxemburg (MEV).



Bijlage (A) met deelmonsterinformatie behorende bij analysecertificaat 2010141831

Pagina 1/1

Analytico-n	Boornr	Deelmonster	Omschrijving	Van	Tot	Barcode	Monsteromschrijving
5634869	03	1	1	0	50	0505543309	MM1
5634869	01	1	1	20	70	0505543306	
5634869	02	1	1	0	50	0505543307	
5634870	08	1	1	10	60	0505543294	MM2
5634870	07	1	1	10	60	0505543293	
5634870	09	1	1	25	75	0505543292	
5634871	02	1	1	0	50	0505543307	MM3
5634871	11	1	1	0	50	0505543298	
5634871	10	1	1	5	55	0505543300	
5634871	08	1	1	10	60	0505543294	
5634871	05	1	1	5	50	0505543297	
5634871	04	1	1	5	55	0505543302	
5634872	03	2	2	50	100	0505543303	MM4
5634872	03	3	3	100	150	0505543304	
5634872	09	3	3	125	170	0505543296	
5634872	03	4	4	150	200	0505543305	

Eurofins Analytico B.V.

 Gildeweg 44-46
 3771 NB Barneveld
 P.O. Box 459
 3770 AL Barneveld NL

 Tel. +31 (0)34 242 63 00
 Fax +31 (0)34 242 63 99
 E-mail info@analytico.com
 Site www.analytico.com

 ABN AMRO 54 85 74 456
 VAT/BTW No.
 NL 8043.14.883.B01
 KvK No. 09088623

 Eurofins Analytico B.V. is ISO 9001: 2008 gecertificeerd door Lloyd's
 RQA en erkend door het Vlaamse Gewest (OVAM en Dep. INE),
 het Brusselse Gewest (BIH), het Waalse Gewest (DGRNE-OWD)
 en door de overheden van Frankrijk en Luxemburg (MEV).

Bijlage (B) met opmerkingen behorende bij analysecertificaat 2010141831

Pagina 1/1

Opmerking 1)

Het organische stof gehalte is gecorrigeerd voor het lutumgehalte van 5.4 % m/m (SIKB 3010 par. 2.2.7).

Opmerking 2)

De toetswaarde van de som is gelijk aan de sommatie van 0,7*RG

Opmerking 3)

De confirmatie valt door matrix invloed niet binnen de kwaliteitseisen volgens NEN6977. De gerapporteerde gehalten zijn op basis van een golflengte(combinatie) bepaald.

Eurofins Analytico B.V.

Gildeweg 44-46
3771 NB Barneveld
P.O. Box 459
3770 AL Barneveld NL

Tel. +31 (0)34 242 63 00
Fax +31 (0)34 242 63 99
E-mail info@analytico.com
Site www.analytico.com

ABN AMRO 54 85 74 456
VAT/BTW No.
NL 8043.14.883.B01
KvK No. 09088623

Eurofins Analytico B.V. is ISO 9001: 2008 gecertificeerd door Lloyd's RQA en erkend door het Vlaamse Gewest (OVAM en Dep. INE), het Brusselse Gewest (BIM), het Waalse Gewest (GRNE-OWD) en door de overheden van Frankrijk en Luxemburg (HEV).

Bijlage (C) met methodeverwijzingen behorende bij analysecertificaat 2010141831

Pagina 1/1

Analyse	Methode	Techniek	Referentiemethode
Cryogeen malen AS3000	W0106	Voorbehandeling	Cf. AS3000
Droge Stof	W0104	Gravimetrie	Cf. pb 3010-2 en Gw. NEN-ISO 11465
Organische stof	W0109	Gravimetrie	Cf. NEN 5754
Korrelgrootte < 2 µm (Lutum) DMA rob	W0173	Sedimentatie	Cf. pb 3010-4 en cf. NEN 5753
AES/ICP Barium (Ba)	W0423	ICP-MS	Cf. pb 3010-5 en cf. NEN-EN-ISO 17294-2
AES/ICP Cadmium (Cd)	W0423	ICP-MS	Cf. pb 3010-5 en cf. NEN-EN-ISO 17294-2
AES/ICP Cobalt (Co)	W0423	ICP-MS	Cf. pb 3010-5 en cf. NEN-EN-ISO 17294-2
AES/ICP Koper (Cu)	W0423	ICP-MS	Cf. pb 3010-5 en cf. NEN-EN-ISO 17294-2
AES/ICP Kwik (Hg)	W0423	ICP-MS	Cf. pb 3010-5 en cf. NEN-EN-ISO 17294-2
AES/ICP Molybdeen (Mo)	W0423	ICP-MS	Cf. pb 3010-5 en cf. NEN-EN-ISO 17294-2
AES/ICP Nikkel (Ni)	W0423	ICP-MS	Cf. pb 3010-5 en cf. NEN-EN-ISO 17294-2
AES/ICP Lood (Pb)	W0423	ICP-MS	Cf. pb 3010-5 en cf. NEN-EN-ISO 17294-2
AES/ICP Zink (Zn)	W0423	ICP-MS	Cf. pb 3010-5 en cf. NEN-EN-ISO 17294-2
Minerale Olie (GC)	W0202	GC-FID	Cf. pb 3010-7 en cf. NEN 6978
Chromatogram M0 (GC)	W0202	GC-FID	Eigen methode
Polychloorbifenylen (PCB)	W0266	GC-MS	Cf. pb 3010-8 en gw. NEN 6980
PAK som AS3000/AP04	W0301	HPLC	Cf. pb 3010-6 en cf. NEN 6977
PAK (VR0M)	W0301	HPLC	Cf. pb 3010-6 en cf. NEN 6977

Nadere informatie over de toegepaste onderzoeksmethoden alsmede een classificatie van de meetonzekerheid staan vermeld in ons overzicht "Specificaties analysemethoden", versie juli 2009.

Eurofins Analytico B.V.

 Gildeweg 44-46
 3771 HB Borneveld
 P.O. Box 459
 3770 AL Borneveld NL

 Tel. +31 (0)34 242 63 00
 Fax +31 (0)34 242 63 99
 E-mail info@analytico.com
 Site www.analytico.com

 ABN AMRO 54 85 74 456
 VAT/BTW No.
 NL 8043.14.883.B01
 KvK No. 09088623

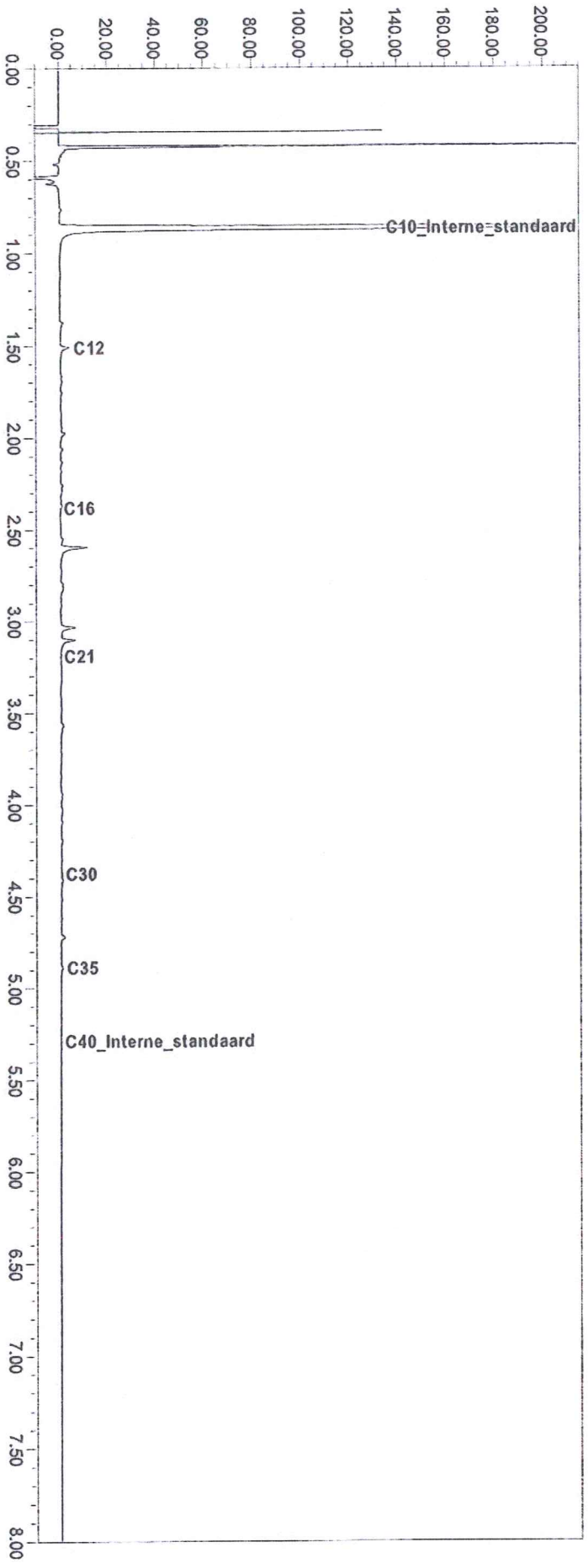
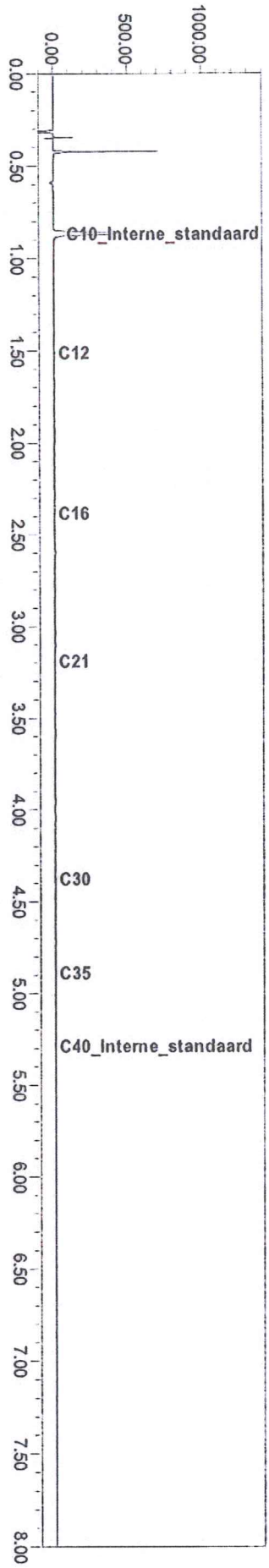
 Eurofins Analytico B.V. is ISO 9001: 2008 gecertificeerd door Lloyd's
 RQA en erkend door het Vlaamse Gewest (OVAM en Dep. LNE),
 het Brusselse Gewest (BIM), het Waalse Gewest (DGRNE-OWD)
 en door de overheden van Frankrijk en Luxemburg (NEV).

Chromatogram TPH/Mineral Oil

Sample id.: 5634871

Certificate no.: 2010141831

Sample description.: MM/3



MILON bv
T.a.v. Mark Bergmans
Huygensweg 24
5482 TG SCHIJNDEL

Analyscertificaat

Datum: 02-10-2010

Hierbij ontvangt u de resultaten van het navolgende laboratoriumonderzoek.

Certificaatnummer	2010150728
Uw projectnummer	20101760
Uw projectnaam	Dreef
Uw ordernummer	
Monster(s) ontvangen	10-09-2010

Dit certificaat mag uitsluitend in zijn geheel worden gereproduceerd.
Aanvullende informatie behorend bij dit analyscertificaat kunt U vinden in het overzicht "Specificaties Analysemethoden". Extra exemplaren zijn verkrijgbaar bij de afdeling Verkoop en Advies.

De grondmonsters worden tot 6 weken na datum ontvangst gekoeld bewaard en watermonsters tot 2 weken na datum ontvangst. Zonder tegenbericht worden de monsters nadien afgevoerd.
Indien de monsters langer bewaard dienen te blijven verzoeken wij U dit exemplaar uiterlijk 1 week voor afloop van de standaardbewaarperiode ondertekend aan ons te retourneren. Voor de kosten van het langer bewaren van monsters verwijzen wij naar de prijslijst.

Bewaren tot:

Datum:

Noom:

Handtekening:

Wij vertrouwen erop uw opdracht hiermee naar verwachting te hebben uitgevoerd, mocht U naar aanleiding van dit analyscertificaat nog vragen hebben verzoeken wij U contact op te nemen met de afdeling Verkoop en Advies.

Met vriendelijke groet,

Eurofins Analytico B.V.



Ing. A. Veldhuizen
Laboratoriummanager

Eurofins Analytico B.V.

Gildeweg 44-46
3771 NB Borneveld
P.O. Box 459
3770 Al Borneveld NL

Tel. +31 (0)34 242 63 00
Fax +31 (0)34 242 63 99
E-mail info@analytico.com
Site www.analytico.com

ABN AMRO 54 85 74 456
VAT/BTW No.
NL 8043.14.883.801
KvK No. 09088623

Eurofins Analytico B.V. is ISO 9001: 2008 gecertificeerd door Lloyd's RQA en erkend door het Vlaamse Gewest (OVAM en Dep. LHE), het Brusselse Gewest (BIM), het Waalse Gewest (DGRNE-DWD) en door de overheden van Frankrijk en Luxemburg (MEY).

Analysecertificaat

Uw projectnummer	20101760	Certificaatnummer	2010150728
Uw projectnaam	Dreef	Startdatum	27-09-2010
Uw ordernummer		Rapportagedatum	01-10-2010/16:41
Datum monstername	10-09-2010	Bijlage	A, B, C, D
Monsternemer	Ruud van Galen	Pagina	1/2
Monstermatrix	Grond; AS 3000		

Analyse	Eenheid	1	2	3	4	5
Voorbehandeling						
S Cryogeen malen AS3000		Uitgevoerd	Uitgevoerd	Uitgevoerd	Uitgevoerd	Uitgevoerd
Bodemkundige analyses						
S Droge stof	% (m/m)	89.7	87.1	80.9	87.6	85.4
Polycyclische Aromatische Koolwaterstoffen, PAK						
S Naftaleen	mg/kg ds	0.054	<0.050	0.075 1)	<0.050	<0.050
S Fenanthreen	mg/kg ds	2.0	0.091	2.2 1)	<0.050	0.13
S Anthraceen	mg/kg ds	0.62	<0.050	0.24 1)	<0.050	<0.050
S Fluorantheen	mg/kg ds	1.8 1)	0.13 1)	3.3 1)	<0.050	0.29 1)
S Benzo(a)anthraceen	mg/kg ds	1.2	<0.050	1.2 1)	<0.050	0.21
S Chryseen	mg/kg ds	1.1	0.064 1)	1.4 1)	<0.050	0.20
S Benzo(k)fluorantheen	mg/kg ds	0.51 1)	<0.050	0.90 1)	<0.050	0.11
S Benzo(a)pyreen	mg/kg ds	1.1	0.067	1.4 1)	<0.050	0.17 1)
S Benzo(ghi)peryleen	mg/kg ds	0.35 1)	0.071 1)	1.1 1)	<0.050	0.14
S Indeno(123-cd)pyreen	mg/kg ds	0.35 1)	0.061 1)	0.96 1)	<0.050	0.11 1)
S PAK VROM (10) (factor 0,7)	mg/kg ds	9.1	0.63	13	0.35 2)	1.4

Nr. Monsteromschrijving

1 2.1
2 4.1
3 5.1
4 8.1
5 10.1

Analytico-nr.

5667364
5667365
5667366
5667367
5667368

Q: door RVA geaccrediteerde verrichting
A: AP04 erkende verrichting
S: AS 3000 erkende verrichting

Dit certificaat mag uitsluitend in zijn geheel worden gereproduceerd.

Eurofins Analytico B.V.

Gildeweg 44-46
3771 NB Barneveld
P.O. Box 459
3770 AL Barneveld NL

Tel. +31 (0)34 242 63 00
Fax +31 (0)34 242 63 99
E-mail info@analytico.com
Site www.analytico.com

ABN AMRO 54 85 74 456
VAT/BTW No.
NL 8043.14.883.B01
KYK No. 09088623

Eurofins Analytico B.V. is ISO 9001: 2008 gecertificeerd door Lloyd's RQA en erkend door het Vlaamse Gewest (OVAN en Dep. INE), het Brusselse Gewest (BIM), het Woelse Gewest (DGRNE-OWD) en door de overheden van Frankrijk en Luxemburg (HEV).



TESTEN
RVA LO10

Analysecertificaat

Uw projectnummer 20101760
 Uw projectnaam Dreef
 Uw ordernummer
 Datum monstername 10-09-2010
 Monsternemer Ruud van Galen
 Monstermatrix Grond; AS 3000

Certificaatnummer 2010150728
 Startdatum 27-09-2010
 Rapportagedatum 01-10-2010/16:41
 Bijlage A, B, C, D
 Pagina 2/2

Analyse	Einheid	6
Voorbehandeling		
S Cryogeen malen AS3000		Uitgevoerd
Bodemkundige analyses		
S Droge stof	% (m/m)	85.4
Polycyclische Aromatische Koolwaterstoffen, PAK		
S Naftaleen	mg/kg ds	1.6 1)
S Fenanthreen	mg/kg ds	24
S Anthroceen	mg/kg ds	2.2 1)
S Fluorantheen	mg/kg ds	25
S Benzo(a)anthroceen	mg/kg ds	6.9
S Chryseen	mg/kg ds	6.8
S Benzo(k)fluorantheen	mg/kg ds	3.5 1)
S Benzo(a)pyreen	mg/kg ds	9.5
S Benzo(ghi)peryleen	mg/kg ds	4.7
S Indeno(123-cd)pyreen	mg/kg ds	6.6 1)
S PAK VROM (10) (factor 0,7)	mg/kg ds	91

Hr. **Monsteromschrijving**
 6 11.1

Analytico-nr.
 5667369

Eurofins Analytico B.V.



Gildeweg 44-46
 3771 NB Borneveld
 P.O. Box 459
 3770 AL Borneveld NL

Tel. +31 (0)34 242 63 00
 Fax +31 (0)34 242 63 99
 E-mail info@analytico.com
 Site www.analytico.com

ABN AHR0 54 85 74 456
 VAT/BTW No.
 NL 8043.14.883.B01
 KvK No. 09088623

Q: door RVA geaccrediteerde verrichting
 A: AP04 erkende verrichting
 S: AS 3000 erkende verrichting

Dit certificaat mag uitsluitend in zijn geheel worden gereproduceerd.

Eurofins Analytico B.V. is ISO 9001: 2008 gecertificeerd door Lloyd's RQA en erkend door het Vlaamse Gewest (OVAM en Dep. LNE), het Brusselse Gewest (BIM), het Waalse Gewest (DGRHE-DWD) en door de overheden van Frankrijk en Luxemburg (MEV).

Akkoord
Pr. coörd.
 CE



Bijlage (A) met deelmonsterinformatie behorende bij analysecertificaat 2010150728

Pagina 1/1

Analytico-n Boornr	Deelmonster Omschrijving	Van	Tot	Barcode	Monsteromschrijving
5667364				0505543307	2.1
5667365				0505543302	4.1
5667366				0505543297	5.1
5667367				0505543294	8.1
5667368				0505543300	10.1
5667369				0505543298	11.1

Eurofins Analytico B.V.

Gildeweg 44-46
3771 NB Barneveld
P.O. Box 459
3770 AL Barneveld NL

Tel. +31 (0)34 242 63 00
Fax +31 (0)34 242 63 99
E-mail info@analytico.com
Site www.analytico.com

ABN AMRO 54 85 74 456
VAT/BTW No.
NL 8043.14.883.B01
KVK No. 09088623

Eurofins Analytico B.V. is ISO 9001: 2008 gecertificeerd door Lloyd's RQA en erkend door het Vlaamse Gewest (OVAM en Dep. IRE), het Brusselse Gewest (BIH), het Waalse Gewest (DGRNE-DWD) en door de overheden van Frankrijk en Luxemburg (MEV).

Bijlage (B) met opmerkingen behorende bij analysecertificaat 2010150728

Pagina 1/1

Opmerking 1)

De confirmatie valt door matrix invloed niet binnen de kwaliteitseisen volgens NEN6977. De gerapporteerde gehalten zijn op basis van een golflengte(combinatie) bepaald.

Opmerking 2)

De toetswaarde van de som is gelijk aan de sommatie van $0,7 \times RG$

Eurofins Analytico B.V.

Gildeweg 44-46
3771 NB Borneveld
P.O. Box 459
3770 AL Borneveld NL

Tel. +31 (0)34 242 63 00
Fax +31 (0)34 242 63 99
E-mail info@analytico.com
Site www.analytico.com

ABN AMRO 54 85 74 456
VAT/BTW No.
NL 8043.14.883.B01
KvK No. 09088623

Eurofins Analytico B.V. is ISO 9001: 2008 gecertificeerd door Lloyd's RQA en erkend door het Vlaamse Gewest (OVAM en Dep. LHE), het Brusselse Gewest (BIM), het Waalse Gewest (DGRHE-OWD) en door de overheden van Frankrijk en Luxemburg (MEV).

Bijlage (C) met methodeverwijzingen behorende bij analysecertificaat 2010150728

Pagina 1/1

Analyse	Methode	Techniek	Referentiemethode
Cryogeen malen AS3000	W0106	Voorbehandeling	Cf. AS3000
Droge Stof	W0104	Gravimetrie	Cf. pb 3010-2 en Gw. NEN-ISO 11465
PAK (VROM)	W0301	HPLC	Cf. pb 3010-6 en cf. NEN 6977
PAK som AS3000/AP04	W0301	HPLC	Cf. pb 3010-6 en cf. NEN 6977

Nadere informatie over de toegepaste onderzoeksmethoden alsmede een classificatie van de meetonzekerheid staan vermeld in ons overzicht "Specificaties analysemethoden", versie juli 2009.

Eurofins Analytico B.V.

Gildeweg 44-46
3771 HB Barneveld
P.O. Box 459
3770 AL Barneveld NL

Tel. +31 (0)34 242 63 00
Fax +31 (0)34 242 63 99
E-mail info@analytico.com
Site www.analytico.com

ABN AMRO 54 85 74 456
VAT/BTW No.
NL 8043.14.883.B01
KvK No. 09088623

Eurofins Analytico B.V. is ISO 9001: 2008 gecertificeerd door Lloyd's RQA en erkend door het Vlaamse Gewest (OVAM en Dep. INE), het Brusselse Gewest (BIM), het Waalse Gewest (GRNE-OWD) en door de overheden van Frankrijk en Luxemburg (MEV).

Bijlage (D) opmerkingen aangaande de monstername en conserveringstermijn 2010150728

Pagina 1/1

Er zijn verschillen met de richtlijnen geconstateerd die de betrouwbaarheid van de resultaten van onderstaande monsters of analyses mogelijk hebben beïnvloed.

De conserveringstermijn is voor de betreffende analyses overschreden.

Analyse

PAK (Voorbehandeling)

Analytico-nr.

5667364

5667365

5667366

5667367

5667368

5667369

MILON bv
T.a.v. Mark Bergmans
Huygensweg 24
5482 TG SCHIJNDEL

Analysecertificaat

Datum: 13-10-2010

Hierbij ontvangt u de resultaten van het navolgende laboratoriumonderzoek.

Certificaatnummer	2010157569
Uw projectnummer	20101760
Uw projectnaam	Dreef
Uw ordernummer	
Monster(s) ontvangen	07-10-2010

Dit certificaat mag uitsluitend in zijn geheel worden gereproduceerd.
Aanvullende informatie behorend bij dit analysecertificaat kunt U vinden in het overzicht "Specificaties Analysemethoden". Extra exemplaren zijn verkrijgbaar bij de afdeling Verkoop en Advies.

De grondmonsters worden tot 6 weken na datum ontvangst gekoeld bewaard en watermonsters tot 2 weken na datum ontvangst. Zonder tegenbericht worden de monsters nadien afgevoerd.
Indien de monsters langer bewaard dienen te blijven verzoeken wij U dit exemplaar uiterlijk 1 week voor afloop van de standaardbewaarperiode ondertekend aan ons te retourneren. Voor de kosten van het langer bewaren van monsters verwijzen wij naar de prijslijst.

Bewaren tot:

Datum:

Naam:

Handtekening:

Wij vertrouwen erop uw opdracht hiermee naar verwachting te hebben uitgevoerd, mocht U naar aanleiding van dit analysecertificaat nog vragen hebben verzoeken wij U contact op te nemen met de afdeling Verkoop en Advies.

Met vriendelijke groet,

Eurofins Analytico B.V.



Ing. A. Veldhuizen
Laboratoriummanager

Analysecertificaat

Uw projectnummer	20101760	Certificaatnummer	2010157569
Uw projectnaam	Dreef	Startdatum	07-10-2010
Uw ordernummer		Rapportagedatum	13-10-2010/16:49
Datum monstername	07-10-2010	Bijlage	A, B, C
Monsternemer	Ruud van Galen	Pagina	1/2
Monstermatrix	Grond; AS 3000		

Analyse	Eenheid	1	2	3	4	5
Voorbehandeling						
S Cryogeen malen AS3000		Uitgevoerd	Uitgevoerd	Uitgevoerd	Uitgevoerd	Uitgevoerd
Bodemkundige analyses						
S Droge stof	% (m/m)	83.0	86.6	86.7	82.3	81.6
Polycyclische Aromatische Koolwaterstoffen, PAK						
S Naftaleen	mg/kg ds	<0.050	0.18 1)	<0.050	<0.050	0.084 1)
S Fenanthreen	mg/kg ds	0.33	2.1	0.075 1)	0.37	1.7
S Anthraceen	mg/kg ds	<0.050 1)	0.27	<0.050	0.083	0.27
S Fluorantheen	mg/kg ds	0.60 1)	2.2	0.30	0.98 1)	4.8 1)
S Benzo(a)anthraceen	mg/kg ds	0.35 1)	0.85	0.19	0.52 1)	2.1 1)
S Chryseen	mg/kg ds	0.35	0.87 1)	0.20 1)	0.60	2.3
S Benzo(k)fluorantheen	mg/kg ds	0.19 1)	0.44	0.100	0.36 1)	1.1 1)
S Benzo(a)pyreen	mg/kg ds	0.29 1)	1.0	0.17	0.64	2.3 1)
S Benzo(ghi)peryleen	mg/kg ds	0.17 1)	0.51 1)	0.13 1)	0.25 1)	1.7
S Indeno(123-cd)pyreen	mg/kg ds	0.22	0.70 1)	0.13 1)	0.26 1)	1.5
S PAK VROM (10) (factor 0,7)	mg/kg ds	2.6	9.1	1.4	4.1	18

Nr. Monsteromschrijving

1 101.1
2 102.1
3 103.1
4 104.1
5 105.1

Analytico-nr.

5690955
5690956
5690957
5690958
5690959

Q: door RVA geaccrediteerde verrichting

A: AP04 erkende verrichting

S: AS 3000 erkende verrichting

Eurofins Analytico B.V.

Dit certificaat mag uitsluitend in zijn geheel worden gereproduceerd.

Gildeweg 44-46
3771 NB Borneveld
P.O. Box 459
3770 AL Borneveld NL

Tel. +31 (0)34 242 63 00
Fax +31 (0)34 242 63 99
E-mail info@analytico.com
Site www.analytico.com

ABN AMRO 54 85 74 456
VAT/BTW No.
NL 8043.14.883.B01
KvK No. 09088623

Eurofins Analytico B.V. is ISO 9001: 2008 gecertificeerd door Lloyd's RQR en erkend door het Vlaamse Gewest (OVAM en Dep. INE), het Brusselse Gewest (BIN), het Waalse Gewest (DGRNE-OWD) en door de overheden van Frankrijk en Luxemburg (MEV).



TESTEN
RvA 1010

Analysecertificaat

Uw projectnummer	20101760	Certificaatnummer	2010157569
Uw projectnaam	Dreef	Startdatum	07-10-2010
Uw ordernummer		Rapportagedatum	13-10-2010/16:49
Datum monstername	07-10-2010	Bijlage	A, B, C
Monsternemer	Ruud van Galen	Pagina	2/2
Monstermatrix	Grond; AS 3000		

Analyse	Eenheid	6
Voorbehandeling		
S Cryogeen malen AS3000		Uitgevoerd
Bodemkundige analyses		
S Droge stof	% (m/m)	76.8
Polycyclische Aromatische Koolwaterstoffen, PAK		
S Naftaleen	mg/kg ds	<0.050 i)
S Fenanthreen	mg/kg ds	0.59
S Anthraceen	mg/kg ds	0.10
S Fluorantheen	mg/kg ds	1.3
S Benzo(a)anthraceen	mg/kg ds	0.62
S Chryseen	mg/kg ds	0.58 i)
S Benzo(k)fluorantheen	mg/kg ds	0.31
S Benzo(a)pyreen	mg/kg ds	0.73
S Benzo(ghi)peryleen	mg/kg ds	0.41 i)
S Indeno(123-cd)pyreen	mg/kg ds	0.55 i)
S PAK VROM (10) (factor 0,7)	mg/kg ds	5.2

Nr. Monsteromschrijving
 6 106.2

Analytico-nr.
 5690960

Eurofins Analytico B.V.

 Gildeweg 44-46
 3771 NB Barneveld
 P.O. Box 459
 3770 AL Barneveld NL

 Tel. +31 (0)34 242 63 00
 Fax +31 (0)34 242 63 99
 E-mail info@analytico.com
 Site www.analytico.com

 ABN AMRO 54 85 74 456
 VAT/BTW No.
 NL 8043.14.883.B01
 KYK No. 09088623

 Q: door RvA geaccrediteerde verrichting
 A: AP04 erkende verrichting
 S: AS 3000 erkende verrichting

Dit certificaat mag uitsluitend in zijn geheel worden gereproduceerd.

Akkoord
Pr.coörd.
 CE

 Eurofins Analytico B.V. is ISO 9001: 2008 gecertificeerd door Lloyd's
 RQA en erkend door het Vlaamse Gewest (OVAM en Dep. IHE),
 het Brusselse Gewest (BIH), het Waalse Gewest (DGRNE-OWD)
 en door de overheden van Frankrijk en Luxemburg (HEV).


Bijlage (A) met deelmonsterinformatie behorende bij analysecertificaat 2010157569

Pagina 1/1

Analytico-n Boornr	Deelmonster	Omschrijving	Van	Tot	Barcode	Monsteromschrijving
5690955 101	1	1	0	50	0505457486	101.1
5690956 102	1	1	0	50	0505457503	102.1
5690957 103	1	1	0	50	0505457490	103.1
5690958 104	1	1	0	50	0505457494	104.1
5690959 105	1	1	0	50	0505457505	105.1
5690960 106	2	2	50	100	0505457516	106.2

Eurofins Analytico B.V.

 Gildeweg 44-46
 3771 NB Barneveld
 P.O. Box 459
 3770 AL Barneveld NL

 Tel. +31 (0)34 242 63 00
 Fax +31 (0)34 242 63 99
 E-mail info@analytico.com
 Site www.analytico.com

 ABN AMRO 54 85 74 456
 VAT/BTW No.
 NL 8043.14.883.B01
 KvK No. 09068423

 Eurofins Analytico B.V. is ISO 9001: 2008 gecertificeerd door Lloyd's
 RQA en erkend door het Vlaamse Gewest (OVAM en Dep. LNE),
 het Brusselse Gewest (BIM), het Waalse Gewest (DGRNE-OWD)
 en door de overheden van Frankrijk en Luxemburg (MSV)

Bijlage (B) met opmerkingen behorende bij analysecertificaat 2010157569

Pagina 1/1

Opmerking 1)

De confirmatie valt door matrix invloed niet binnen de kwaliteitseisen volgens NEN6977. De gerapporteerde gehalten zijn op basis van een golflengte(combinatie) bepaald.

Eurofins Analytico B.V.

Gildeweg 44-46
3771 NB Borneveld
P.O. Box 459
3770 BL Borneveld NL

Tel. +31 (0)34 242 63 00
Fax +31 (0)34 242 63 99
E-mail info@analytico.com
Site www.analytico.com

ABN AMRO 54 85 74 456
VAT/BTW No.
NL 8043.14.883.801
KvK No. 09088623

Eurofins Analytico B.V. is ISO 9001: 2008 gecertificeerd door Lloyd's RQA en erkend door het Vlaamse Gewest (OVAM en Dep. LNE), het Brusselse Gewest (BIH), het Waalse Gewest (DGRNE-OWD) en door de overheden van Frankrijk en Luxemburg (MFV)

Bijlage (C) met methodeverwijzingen behorende bij analysecertificaat 2010157569

Pagina 1/1

Analyse	Methode	Techniek	Referentiemethode
Droge Stof	W0104	Gravimetrie	Cf. pb 3010-2 en Gw. NEN-ISO 11465
PAK (VR0M)	W0301	HPLC	Cf. pb 3010-6 en cf. NEN 6977
PAK som AS3000/AP04	W0301	HPLC	Cf. pb 3010-6 en cf. NEN 6977
Cryogeen molen AS3000	W0106	Voorbehandeling	Cf. AS3000

Nadere informatie over de toegepaste onderzoeksmethoden alsmede een classificatie van de meetonzekerheid staan vermeld in ons overzicht "Specificaties analysemethoden", versie juli 2009.

MILON bv
T.a.v. Thomas van Engelen
Huygensweg 24
5482 TG SCHIJNDEL

Analysecertificaat

Datum: 20-09-2010

Hierbij ontvangt u de resultaten van het navolgende laboratoriumonderzoek.

Certificaatnummer	2010145395
Uw projectnummer	20101760
Uw projectnaam	Dreef
Uw ordernummer	
Monster(s) ontvangen	17-09-2010

Dit certificaat mag uitsluitend in zijn geheel worden gereproduceerd.
Aanvullende informatie behorend bij dit analysecertificaat kunt U vinden in het overzicht "Specificaties Analysemethoden". Extra exemplaren zijn verkrijgbaar bij de afdeling Verkoop en Advies.

De grondmonsters worden tot 6 weken na datum ontvangst gekoeld bewaard en watermonsters tot 2 weken na datum ontvangst. Zonder tegenbericht worden de monsters nadien afgevoerd.
Indien de monsters langer bewaard dienen te blijven verzoeken wij U dit exemplaar uiterlijk 1 week voor afloop van de standaardbewaarperiode ondertekend aan ons te retourneren. Voor de kosten van het langer bewaren van monsters verwijzen wij naar de prijslijst.

Bewaren tot:
Datum:


Naam:

Handtekening:

Wij vertrouwen erop uw opdracht hiermee naar verwachting te hebben uitgevoerd, mocht U naar aanleiding van dit analysecertificaat nog vragen hebben verzoeken wij U contact op te nemen met de afdeling Verkoop en Advies.

Met vriendelijke groet,

Eurofins Analytico B.V.



Ing. A. Veldhuizen
Laboratoriummanager

Eurofins Analytico B.V.

Gildeweg 44-46
3771 NB Borneveld
P.O. Box 459
3770 AL Borneveld NL

Tel. +31 (0)34 242 63 00
Fax +31 (0)34 242 63 99
E-mail info@analytico.com
Site www.analytico.com

ABN AMRO 54 85 74 456
VAT/BTW No.
NL 8043.14.883.B01
KvK No. 09088623

Eurofins Analytico B.V. is ISO 9001: 2008 gecertificeerd door Lloyd's RQA en erkend door het Vlaamse Gewest (OVAM en Dep. IHE), het Brusselse Gewest (BIM), het Waalse Gewest (DGRNE-OWD) en door de overheden van Frankrijk en Luxemburg (MEV).

Analysecertificaat

Uw projectnummer	20101760	Certificaatnummer	2010145395
Uw projectnaam	Dreef	Startdatum	17-09-2010
Uw ordernummer		Rapportagedatum	20-09-2010/16:49
Datum monstername	17-09-2010	Bijlage	A, C
Monsternemer	Thomas van Engelen	Pagina	1/2
Monstermatrix	Water; AS3000 (Water)		

Analyse	Eenheid	1	2
Metalen			
S Barium (Ba)	µg/L		<45
S Cadmium (Cd)	µg/L		<0.80
S Kobalt (Co)	µg/L		<5.0
S Koper (Cu)	µg/L		<15
S Kwik (Hg)	µg/L		<0.050
S Molybdeen (Mo)	µg/L		<3.6
S Nikkel (Ni)	µg/L		<15
S Lood (Pb)	µg/L		<15
S Zink (Zn)	µg/L		<60
Vluchtige Aromatische Koolwaterstoffen			
S Benzeen	µg/L	<0.20	<0.20
S Toluene	µg/L	<0.30	<0.30
S Ethylbenzeen	µg/L	<0.30	<0.30
S o-Xyleen	µg/L	<0.10	<0.10
S m, p-Xyleen	µg/L	<0.20	<0.20
S Xylenen (som) factor 0,7	µg/L	0.21	0.21
BTEX (som)	µg/L	<1.1	<1.1
S Naftaleen	µg/L	<0.050	<0.050
S Styreen	µg/L		<0.30
Vluchtige organische chloorkoolwaterstoffen			
S Dichloormethaan	µg/L		<0.20
S Trichloormethaan	µg/L		<0.60
S Tetrachloormethaan	µg/L		<0.10
S Trichlooretheen	µg/L		<0.60
S Tetrachlooretheen	µg/L		<0.10
S 1, 1-Dichloorethaan	µg/L		<0.60
S 1, 2-Dichloorethaan	µg/L		<0.60
S 1, 1, 1-Trichloorethaan	µg/L		<0.10
S 1, 1, 2-Trichloorethaan	µg/L		<0.10
S cis 1, 2-Dichlooretheen	µg/L		<0.10
S trans 1, 2-Dichlooretheen	µg/L		<0.10
CKW (som)	µg/L		<3.2
S 1, 1-Dichlooretheen	µg/L		<0.10

Nr. Monsteromschrijving

- 1 Peilbuis 3
2 Peilbuis 9

Analytico-nr.

5648037
5648038

Eurofins Analytico B.V.

Q: door RvA geaccrediteerde verrichting

A: RP04 erkende verrichting

S: AS 3000 erkende verrichting

Dit certificaat mog uitsluitend in zijn geheel worden gereproduceerd.

Gildeweg 44-46
3771 NB Borneveld
P.O. Box 459
3770 AL Borneveld NL

Tel. +31 (0)34 242 63 00
Fax +31 (0)34 242 63 99
E-mail info@analytico.com
Site www.analytico.com

ABN AMRO 54 85 74 456
VAT/BTW No.
NL 6043.14.883.B01
Kvk No. 09088623

Eurofins Analytico B.V. is ISO 9001: 2008 gecertificeerd door Lloyd's
RQA en erkend door het Vlaamse Gewest (OVAM en Dep. LNE),
het Brusselse Gewest (BIH), het Waalse Gewest (DGRNE-OWO)
en door de overheden van Frankrijk en Luxemburg (MEV).



TESTEN
RvA L010

Analysecertificaat

Uw projectnummer 20101760
 Uw projectnaam Dreef
 Uw ordernummer
 Datum monstername 17-09-2010
 Monsternemer Thomas van Engelen
 Monstermatrix Water; AS3000 (Water)

Certificaatnummer 2010145395
 Startdatum 17-09-2010
 Rapportagedatum 20-09-2010/16:49
 Bijlage A, C
 Pagina 2/2

Analyse	Eenheid	1	2
S 1,2-Dichloorethenen (Som) factor 0,7	µg/L		0.14
S Vinylchloride	µg/L		<0.10
S 1,1-Dichloorpropaan	µg/L		<0.25
S 1,2-Dichloorpropaan	µg/L		<0.25
S 1,3-Dichloorpropaan	µg/L		<0.25
S Dichloorpropanen som factor 0.7	µg/L		0.52
S Tribroommethaan	µg/L		<2.0
Minerale olie			
Minerale olie (C10-C12)	µg/L	--	--
Minerale olie (C12-C16)	µg/L	--	--
Minerale olie (C16-C21)	µg/L	--	--
Minerale olie (C21-C30)	µg/L	--	--
Minerale olie (C30-C35)	µg/L	--	--
Minerale olie (C35-C40)	µg/L	--	--
S Minerale olie totaal (C10-C40)	µg/L	<100	<100

Nr. Monsteromschrijving

- 1 Peilbuis 3
- 2 Peilbuis 9

Analytico-nr.

5648037

5648038

Eurofins Analytico B.V.



Gildeweg 44-46
 3771 HB Barneveld
 P.O. Box 459
 3770 AL Barneveld NL

Tel. +31 (0)34 242 63 00
 Fax +31 (0)34 242 63 99
 E-mail info@analytico.com
 Site www.analytico.com

ABN AMRO 54 85 74 456
 VAT/BTW No.
 NL 8043.14.883.B01
 KvK No. 09088623

Q: door RVA geaccrediteerde verrichting
 A: APD4 erkende verrichting
 S: AS 3000 erkende verrichting

Dit certificaat mag uitsluitend in zijn geheel worden gereproduceerd.

Akkoord
 Pr.coörd.
 CE

Eurofins Analytico B.V. is ISO 9001: 2008 gecertificeerd door Lloyd's RQA en erkend door het Vlaamse Gewest (OVAM en Dep. LNE), het Brusselse Gewest (BIM), het Waalse Gewest (DGRHE-OWD) en door de overheden van Frankrijk en Luxemburg (MEV).



Bijlage (A) met deelmonsterinformatie behorende bij analysecertificaat 2010145395

Pagina 1/1

Analytico-n Boornr	Deelmonster Omschrijving	Van	Tot	Barcode	Monsteromschrijving
5648037 1		0	0	0691011554	Peilbuis 3
5648038 1		0	0	0690921125	Peilbuis 9
5648038 2		0	0	0700520554	

Eurofins Analytico B.V.

Gildeweg 44-46
3771 NB Borneveld
P.O. Box 459
3770 AL Borneveld NL

Tel. +31 (0)34 242 63 00
Fax +31 (0)34 242 63 99
E-mail info@analytico.com
Site www.analytico.com

ABN AMRO 54 85 74 456
VAT/BTW No.
NL 8043.14.883.B01
KvK No. 09088623

Eurofins Analytico B.V. is ISO 9001: 2008 gecertificeerd door Lloyd's RQA en erkend door het Vlaamse Gewest (OVAM en Dep. INE), het Brusselse Gewest (BIM), het Waalse Gewest (DGRHE-OWD) en door de overheden van Frankrijk en Luxemburg (HEV).

Bijlage (c) met methodeverwijzingen behorende bij analysecertificaat 2010145395

Pagina 1/1

Analyse	Methode	Techniek	Referentiemethode
ICP-MS Barium	W0420	ICP-MS	Cf. pb 3110-3 en cf. NEN-EN-ISO 17294-2
ICP-MS Cadmium	W0420	ICP-MS	Cf. pb 3110-3 en cf. NEN-EN-ISO 17294-2
ICP-MS Kobalt (Co)	W0420	ICP-MS	Cf. pb 3110-3 en cf. NEN-EN-ISO 17294-2
ICP-MS Koper	W0420	ICP-MS	Cf. pb 3110-3 en cf. NEN-EN-ISO 17294-2
ICP-MS Kwik	W0420	ICP-MS	Cf. pb 3110-3 en cf. NEN-EN-ISO 17294-2
ICP-MS Molybdeen (Mo)	W0420	ICP-MS	Cf. pb 3110-3 en cf. NEN-EN-ISO 17294-2
ICP-MS Nikkel	W0420	ICP-MS	Cf. pb 3110-3 en cf. NEN-EN-ISO 17294-2
ICP-MS Lood	W0420	ICP-MS	Cf. pb 3110-3 en cf. NEN-EN-ISO 17294-2
ICP-MS Zink	W0420	ICP-MS	Cf. pb 3110-3 en cf. NEN-EN-ISO 17294-2
Aromaten (BTEXN)	W0254	HS-GC-MS	Cf. pb 3130-1/2 en gw. NEN EN ISO 15680
Xylenen som AS3000	W0254	HS-GC-MS	Cf. pb 3130-1/2 en gw. NEN EN ISO 15680
Styreen	W0254	HS-GC-MS	Cf. pb 3130-1/2 en gw. NEN EN ISO 15680
VOCL (11)	W0254	HS-GC-MS	Cf. pb 3130-1/2 en gw. NEN EN ISO 15680
CKW : 1,1-Dichlooretheen	H W0254	HS-GC-MS	Cf. pb 3130-1/2 en gw. NEN EN ISO 15680
DiClEtheen som AS3000	W0254	HS-GC-MS	Cf. pb 3130-1/2 en gw. NEN EN ISO 15680
CKW : Vinylchloride	W0254	HS-GC-MS	Cf. pb 3130-1/2 en gw. NEN EN ISO 15680
1,1-dichloorpropaan	W0254	HS-GC-MS	Cf. pb 3130-1/2 en gw. NEN EN ISO 15680
1,2-Dichloorpropaan	W0254	HS-GC-MS	Cf. pb 3130-1/2 en gw. NEN EN ISO 15680
1,3-dichloorpropaan	W0254	HS-GC-MS	Cf. pb 3130-1/2 en gw. NEN EN ISO 15680
DiChlprop. som AS300	W0254	HS-GC-MS	Cf. pb 3130-1/2 en gw. NEN EN ISO 15680
tribroommethaan	W0254	HS-GC-MS	Cf. pb 3130-1/2 en gw. NEN EN ISO 15680
Minerale Olie (GC)	W0215	LVI-GC-FID	Cf. pb 3110-5

Nadere informatie over de toegepaste onderzoeksmethoden alsmede een classificatie van de meetonzekerheid staan vermeld in ons overzicht "Specificaties analysemethoden", versie juli 2009.

Eurofins Analytico B.V.

Gildeweg 44-46
3771 NB Borneveld
P.O. Box 459
3770 AL Borneveld NL

Tel. +31 (0)34 242 63 00
Fax +31 (0)34 242 63 99
E-mail info@analytico.com
Site www.analytico.com

ABN AMRO 54 85 74 456
VAT/BTW No.
NL 8043.14.883.B01
KvK No. 09088623

Eurofins Analytico B.V. is ISO 9001: 2008 gecertificeerd door Lloyd's RQA en erkend door het Vlaamse Gewest (OVAM en Dep. LNE), het Brusselse Gewest (BIM), het Waalse Gewest (DGRNE-DWD) en door de overheden van Frankrijk en Luxemburg (MEV).

Regels

Inhoudsopgave

Hoofdstuk 1 Inleidende regels	3
Artikel 1 Begrippen	3
Artikel 2 Wijze van meten	6
Hoofdstuk 2 Bestemmingsregels	7
Artikel 3 Tuin	7
Artikel 4 Wonen	8
Artikel 5 Waarde - Archeologie 1	11
Hoofdstuk 3 Algemene regels	13
Artikel 6 Anti-dubbeltelbepaling	13
Artikel 7 Algemene bouwregels	14
Artikel 8 Algemene gebruiksregels	15
Artikel 9 Algemene afwijkingsregels	16
Artikel 10 Algemene procedureregels	17
Hoofdstuk 4 Overgangs- en slotregels	19
Artikel 11 Overgangsrecht	19
Artikel 12 Slotregel	20

Hoofdstuk 1 Inleidende regels

Artikel 1 Begrippen

1.1 plan

het bestemmingsplan Kern Haaften, herziening Dreef 16-18 van de gemeente Neerijnen.

1.2 bestemmingsplan

de geometrisch bepaalde planobjecten als vervat in het GML-bestand NL.IMRO.0304.BPHaaDreef16-1102 met de bijbehorende regels en bijlagen.

1.3 aanbouw

een aan het hoofdgebouw gebouwd gebouw, bestaande uit één bouwlaag -gemeten vanaf het peil-, dat bouwkundig ondergeschikt is aan het hoofdgebouw en in functioneel opzicht deel uitmaakt van het hoofdgebouw. Dit is een bijbehorend bouwwerk als bedoeld in bijlage II, artikel 1.1 van het Besluit omgevingsrecht.

1.4 aanduiding

een geometrisch bepaald vlak of figuur, waarmee gronden zijn aangeduid, waar ingevolge de regels regels worden gesteld ten aanzien van het gebruik en/of het bebouwen van deze gronden.

1.5 bebouwing

één of meer gebouwen en/of bouwwerken geen gebouwen zijnde.

1.6 aan-huis-verbonden beroep

een (para)medisch, juridisch, administratief, therapeutisch, verzorgend, ontwerptechnisch, kunstzinnig of daarmee gelijk te stellen beroep of bedrijf dat, in een woonruimte wordt uitgeoefend, inclusief ondergeschikte productiegebonden detailhandel.

1.7 bijgebouw

een niet voor bewoning bestemd, vrijstaand of aangebouwd gebouw, dat zowel bouwkundig als functioneel ondergeschikt is aan het hoofdgebouw en ten dienste staat van het hoofdgebouw. Dit is een bijbehorend bouwwerk als bedoeld in bijlage II, artikel 1.1 van het Besluit omgevingsrecht.

1.8 bouwen

het plaatsen, het geheel of gedeeltelijk oprichten, vernieuwen of veranderen en het vergroten van een bouwwerk, alsmede het geheel of gedeeltelijk oprichten, vernieuwen of veranderen van een standplaats.

1.9 bouwlaag

een doorlopend gedeelte van een gebouw dat door op gelijke of bij benadering gelijke bouwhoogte liggende vloeren is begrensd.

1.10 bouwperceel

een aaneengesloten stuk grond, waarop ingevolge de regels een zelfstandige, bij elkaar behorende bebouwing is toegelaten.

1.11 bouwvlak

een geometrisch bepaald vlak, waarmee gronden zijn aangeduid, waar ingevolge de regels bepaalde gebouwen en bouwwerken geen gebouwen zijnde zijn toegelaten.

1.12 bouwwerk

elke constructie van enige omvang van hout, steen, metaal of ander materiaal, welke hetzij direct of indirect met de grond is verbonden, hetzij direct of indirect steun vindt in of op de grond.

1.13 detailhandel

het bedrijfsmatig te koop aanbieden, waaronder begrepen het uitstellen ten verkoop, het verkopen of bewaren van goederen aan diegenen die deze goederen kopen voor gebruik, verbruik of aanwending anders dan in de uitoefening van een beroeps- of bedrijfsactiviteit; dienstverlening door een horecabedrijf wordt hieronder niet begrepen.

1.14 gebouw

elk bouwwerk, dat een voor mensen toegankelijke, overdekte, geheel of gedeeltelijk met wanden omsloten ruimte vormt.

1.15 hoofdgebouw

een gebouw dat op een bouwperceel door zijn ligging, constructie, afmetingen en functie dan wel gelet op de bestemming als het belangrijkste gebouw valt aan te merken.

1.16 inrichting

elke door de mens bedrijfsmatig, of in een omvang alsof zij bedrijfsmatig was, ondernomen bedrijvigheid die binnen een zekere begrenzing pleegt te worden verricht.

1.17 maaiveld

de bovenkant van het aansluitende afgewerkte terrein dat een bouwwerk omgeeft, met dien verstande dat in geaccidenteerd terrein het gemiddelde van die bovenkanten wordt aangehouden.

1.18 seksinrichting

een inrichting, bestaande uit een of meer voor publiek toegankelijke besloten ruimten, waarin bedrijfsmatig of op een daarmee vergelijkbare wijze, seksuele handelingen worden verricht of vertoningen van erotisch-pornografische aard plaatsvinden; onder een hiervoor bedoelde inrichting worden in elk geval verstaan: een bordeel, seksbioscoop, seksautomatenhal, seks theater, parenclub en erotische massagesalon, al of niet in combinatie met elkaar.

1.19 voorgevellijn

de grens van het bouwvlak die gericht is naar de weg en waarop de bebouwing is georiënteerd.

1.20 woonruimte

een besloten ruimte, die al dan niet tezamen met één of meer andere ruimten, bestemd is voor de bewoning door één huishouden.

Artikel 2 Wijze van meten

Bij toepassing van deze regels wordt als volgt gemeten:

2.1 De goothoogte van een bouwwerk

Vanaf het peil tot aan de bovenkant van de goot, c.q. de druiplijn, het boeibord, of een daarmee gelijk te stellen constructiedeel.

2.2 De bouwhoogte van een bouwwerk

Vanaf het peil tot aan het hoogste punt van een gebouw of van een bouwwerk, geen gebouw zijnde, met uitzondering van ondergeschikte bouwdelen, zoals schoorstenen, antennes en naar de aard daarmee gelijk te stellen bouwonderdelen.

2.3 De oppervlakte van een bouwwerk

Tussen de buitenwerkse gevelvlakken en/of het hart van de scheidingsmuren, neerwaarts geprojecteerd op het gemiddelde niveau van het afgewerkte bouwterrein ter plaatse van het bouwwerk.

2.4 Bebouwd oppervlak van een bouwperceel

De oppervlakte van alle op een bouwperceel aanwezige bouwwerken tezamen.

2.5 Breedte, diepte c.q. lengte van een bouwwerk

Tussen de buitenwerkse hoofdgevelvlakken en/of de harten van gemeenschappelijke scheidingsmuren.

2.6 Peil

- a. voor bouwwerken, waarvan de hoofdtoegang onmiddellijk aan de weg grenst: de hoogte van die weg ter plaatse van de hoofdtoegang vermeerderd met 0,20 meter;
- b. in andere gevallen: de gemiddelde hoogte van het aansluitende maaiveld of het afgewerkte bouwterrein vermeerderd met 0,20 meter.

Hoofdstuk 2 Bestemmingsregels

Artikel 3 Tuin

3.1 Bestemmingsomschrijving

De voor 'Tuin' aangewezen gronden zijn bestemd voor:

- a. tuinen, behorende bij de op de aangrenzende gronden gelegen hoofdgebouwen;
- b. erkers, behorende bij de op de aangrenzende gronden gelegen hoofdgebouwen;
- c. verhardingen voor in- en uitritten;
- d. water en waterhuishoudkundige voorzieningen.

3.2 Bouwregels

3.2.1 Gebouwen

Op deze gronden mogen uitsluitend erkers worden gebouwd ten behoeve van de aangrenzende hoofdgebouwen. Hiervoor gelden de volgende bepalingen:

- a. de horizontale diepte van een erker mag niet meer bedragen dan 1,5 meter;
- b. de erker mag over ten hoogste 50% van de breedte van de naar de weg gekeerde gevel van het hoofdgebouw worden gebouwd;
- c. de bouwhoogte van de erker mag niet meer bedragen dan de hoogte van de eerste bouwlaag van het hoofdgebouw.

3.2.2 Bouwwerken, geen gebouwen zijnde

Voor het bouwen van bouwwerken, geen gebouwen zijnde, gelden de volgende bepalingen:

- a. Op de gronden gelegen achter de voorgevellijn mag de bouwhoogte maximaal 2 meter bedragen, met uitzondering van:
 1. pergola's waarvan de bouwhoogte maximaal 2,50 meter mag bedragen;
 2. kinderspeelwerktuigen waarvan de bouwhoogte maximaal 3 meter mag bedragen;
 3. verlichtingsarmaturen, antennes en vlaggenmasten (met uitsluiting van reclamemasten), waarvan de bouwhoogte maximaal 5 meter mag bedragen.
- b. Op de gronden gelegen vóór de voorgevellijn mag de bouwhoogte maximaal 1 meter bedragen, met uitzondering van:
 1. pergola's waarvan de bouwhoogte maximaal 2,50 meter mag bedragen;
 2. overig tuinmeubilair (zoals genoemd in de Woningwet), waarvan de bouwhoogte maximaal 2 meter mag bedragen;
 3. verlichtingsarmaturen, antennes en vlaggenmasten (met uitzondering van reclamemasten), waarvan de bouwhoogte maximaal 5 meter mag bedragen.

Artikel 4 Wonen

4.1 Bestemmingsomschrijving

De voor 'Wonen' aangewezen gronden zijn bestemd voor:

- a. wonen;
- b. aan-huis-verbonden beroepen;
- c. tuinen, erven en verhardingen;
- d. water en waterhuishoudkundige voorzieningen.

4.2 Bouwregels

4.2.1 Hoofdgebouwen

Voor het bouwen van hoofdgebouwen gelden de volgende bepalingen:

- a. Ter plaatse van de aanduiding 'gestapeld' mogen uitsluitend gestapelde woningen worden gebouwd.
- b. Hoofdgebouwen dienen binnen het aangeduide bouwvlak te worden gebouwd.
- c. De voorgevel moet worden gesitueerd in de voorgevellijn dan wel op een afstand van niet meer dan 2,5 meter daarachter.
- d. De goot- en bouwhoogte van een gebouw mogen niet meer bedragen dan ter plaatse van de aanduiding 'maximale goot- en bouwhoogte' is aangegeven.

4.2.2 Aan- en uitbouwen en bijgebouwen

Voor het bouwen van aan- en uitbouwen en bijgebouwen bij woningen gelden de volgende bepalingen:

- a. Aan- en uitbouwen en bijgebouwen mogen zowel binnen als buiten het bouwvlak worden gebouwd.
- b. Aan- en uitbouwen en bijgebouwen dienen op een afstand van ten minste 3 meter achter de voorgevellijn van het hoofdgebouw te worden gebouwd.
- c. Bij hoekwoningen mogen geen aan- en uitbouwen en bijgebouwen worden gebouwd vóór het verlengde van de voorgevellijn van de om de hoek gelegen hoofdgebouwen.
- d. De gezamenlijke oppervlakte van aan- en uitbouwen en bijgebouwen, mag niet meer bedragen dan 40 m² per woonruimte.
- e. De goothoogte van een vrijstaand bijgebouw mag niet meer bedragen dan 3 meter.
- f. De goothoogte van een aanbouw of aangebouwd bijgebouw mag niet meer bedragen dan de hoogte van de begane-grondlaag van het hoofdgebouw.
- g. De bouwhoogte mag niet meer bedragen dan de bouwhoogte van de woning.
- h. De afstand van een vrijstaand bijgebouw tot de woning mag niet minder bedragen dan 3 meter.
- i. In afwijking van het bepaalde onder a en b, mag op de gronden behorende tot de voortuin per woonruimte één aanbouw, zoals een portaal of erker worden gebouwd, met dien verstande dat:
 1. de oppervlakte niet meer mag bedragen dan maximaal 6 m²;
 2. de diepte niet meer mag bedragen dan 1,5 meter;
 3. de bouwhoogte niet meer mag bedragen dan 4 meter.
- j. Voor zover de bestaande aan- en uitbouwen en bijgebouwen bij woningen, ten tijde van het ter inzage leggen het ontwerp van dit bestemmingsplan, groter zijn dan deze regels maximaal toelaten, gelden de bestaande maten als maximale maten.

4.2.3 Bouwwerken, geen gebouwen zijnde

Voor het bouwen van bouwwerken, geen gebouwen zijnde gelden de volgende bepalingen:

- a. Bouwwerken, geen gebouwen zijnde, mogen zowel binnen als buiten het bouwvlak worden gebouwd.
- b. De bouwhoogte van bouwwerken, geen gebouwen zijnde, achter de voorgevellijn mag niet meer dan 2 meter bedragen, met dien verstande dat:
 1. de bouwhoogte van pergola's niet meer dan 2,5 meter mag bedragen;
 2. de bouwhoogte van overkappingen niet meer dan 2,5 meter mag bedragen;

3. de bouwhoogte van kinderspeelwerktuigen niet meer dan 3 meter mag bedragen;
 4. de bouwhoogte van verlichtingsarmaturen, antennes en vlaggenmasten niet meer dan 5 meter mag bedragen;
- c. De bouwhoogte van bouwwerken, geen gebouwen zijnde, vóór de voorgevellijn mag niet meer dan 1 meter bedragen, met dien verstande dat:
1. de bouwhoogte van pergola's niet meer dan 2,5 meter mag bedragen;
 2. de bouwhoogte van verlichtingsarmaturen, antennes en vlaggenmasten niet meer dan 5 meter mag bedragen.

4.3 Afwijken van de bouwregels

Het bevoegd gezag kan door middel van een omgevingsvergunning afwijken van het volgende:

- a. van het bepaalde in lid 4.2.2 onder b, voor herbouwen van een aanbouw, bijgebouw of overkapping tot op minder dan 3 meter van de voorgevellijn dan wel geheel of gedeeltelijk vóór de voorgevellijn, met dien verstande, dat:
 1. het aan- en/of bijgebouw of de overkapping wat betreft de situering en afmetingen past in de stedenbouwkundige opzet van het gebied;
 2. door de bouw van het aan- en/of bijgebouw of de overkapping geen onevenredige gronden aantasting plaatsvindt van de gebruiksmogelijkheden van de aangrenzende gronden. Dit betekent onder andere dat de bezonning van het uitzicht van de naastgelegen percelen niet onevenredig mogen worden geschaad;
 3. het aan- en/of bijgebouw of de overkapping is verbonden met het hoofdgebouw aan de voorgevel respectievelijk zijgevel dan wel met de voorgevel respectievelijk de zijgevel van het hoofdgebouw één geheel vormt;
 4. de oppervlakte van het aan- en/of bijgebouw of de overkapping ten hoogste 20 m² bedraagt;
 5. de goothoogte van het aan- en/of bijgebouw of de overkapping ten hoogste 2,75 meter bedraagt;
 6. het gedeelte van het gebouw dat voor de voorgevellijn wordt gebouwd, (geheel of nagenoeg geheel) gesloten wanden mag hebben;
 7. de afstand tot de weg, indien de bouwgrens overschreden wordt, minimaal 3 meter bedraagt;
- b. van het bepaalde in lid 4.2.2 onder e voor een goothoogte tot maximaal 5 meter, met inachtneming van de volgende voorwaarden:
 1. Er mag geen tweede bouwlaag ontstaan.
 2. De gebruiksmogelijkheden van aangrenzende gronden en gebouwen mogen niet onevenredig worden aangetast.
- c. van het bepaalde in lid 4.2.2 onder d voor het vergroten van de gezamenlijke oppervlakte van aanbouwen en bijgebouwen tot maximaal 55 m² per woonruimte.
- d. van het bepaalde in lid 4.2.2 onder h voor een afstand van en vrijstaande bijgebouw tot het hoofdgebouw tot minder dan 3 meter, met dien verstande dat de gebruiksmogelijkheden van aangrenzende gronden en gebouwen niet onevenredig worden aangetast.

4.4 Specifieke gebruiksregels

4.4.1 Aan-huis-verbonden beroep

Binnen de bestemming 'Wonen' is de uitoefening van aan-huis-verbonden beroepen toegestaan als nevensgeschikte activiteit bij de woonfunctie, waarbij de volgende bepalingen van toepassing zijn:

- a. De omvang van de activiteit mag niet meer bedragen dan 40% van de gezamenlijke vloeroppervlakte van de bebouwing.
- b. Het gebruik mag geen nadelige invloed hebben op de normale afwikkeling van het verkeer en mag geen onevenredige toename van de parkeerbehoefte veroorzaken.
- c. Detailhandel is niet toegestaan.
- d. De activiteit wordt uitgeoefend door de bewoner.

4.5 Afwijken van de gebruiksregels

4.5.1 Bedrijf aan huis

Het bevoegd gezag kan door middel van een omgevingsvergunning afwijken voor het toestaan van lichte bedrijvigheid als nevenschikte activiteit bij de woonfunctie, waarbij de volgende bepalingen van toepassing zijn:

- a. De omvang van de activiteit mag niet meer bedragen dan 40% van de gezamenlijke vloeroppervlakte van de bebouwing.
- b. Het gebruik mag geen nadelige invloed hebben op de normale afwikkeling van het verkeer en mag geen onevenredige toename van de parkeerbehoefte veroorzaken.
- c. Detailhandel is niet toegestaan.
- d. De activiteit dient milieuhygiënisch inpasbaar te zijn in de woonomgeving waarbij geldt dat deze past in milieucategorie 1 en 2 van de Staat van bedrijfsactiviteiten.
- e. De activiteit wordt uitgeoefend door de bewoner.

Artikel 5 Waarde - Archeologie 1

5.1 Bestemmingsomschrijving

De voor 'Waarde - Archeologie 1' gronden zijn behalve voor de andere daar voorkomende bestemmingen, mede bestemd voor de bescherming van archeologische waarden.

5.2 Bouwregels

- a. Op deze terreinen mogen ten behoeve van de in lid 5.1 bedoelde bestemming uitsluitend bouwwerken, geen gebouwen zijnde, worden gebouwd die voor aanvullend of definitief archeologisch onderzoek noodzakelijk zijn.
- b. Bouwwerken ten behoeve van de andere, voor deze gronden geldende bestemmingen zijn op deze gronden slechts toelaatbaar, indien daarvoor een omgevingsvergunning door het bevoegd gezag is verleend.

5.3 Afwijken van de bouwregels

Het bevoegd gezag kan door middel van een omgevingsvergunning afwijken van het bepaalde in 5.2 indien mede op basis van aanvullend en/of definitief archeologisch onderzoek is aangetoond dat de archeologische waarden door de bouwactiviteiten niet onevenredig worden of kunnen worden geschaad. Een omgevingsvergunning is niet vereist indien:

- a. Op basis van aanvullend en/of definitief archeologisch onderzoek is aangetoond dat op de betrokken locatie geen archeologische waarden (meer) aanwezig zijn.
- b. Het bouwplan betrekking heeft op wijziging of vervanging van bestaande bebouwing, waarbij de oppervlakte niet wordt uitgebreid en de bestaande fundering wordt benut.
- c. Het nieuw te bebouwen oppervlak kleiner is dan 100 m² en minder diep dan 50 cm.
- d. Alvorens het bevoegd gezag beslist over de omgevingsvergunning, winnen zij schriftelijk advies in bij de archeologische deskundige omtrent de vraag of de archeologische waarden niet onevenredig worden of kunnen worden geschaad en de eventueel te stellen voorwaarden verbonden aan de vergunning.
- e. Alvorens het bevoegd gezag beslist over de omgevingsvergunning, wordt de in artikel 10.1 voorgescreven procedure gevolgd.
- f. In geval van vergunningverlening is het aan de gemeente Neerijnen of een daardoor aangewezen partij altijd toegestaan archeologische waarnemingen te doen ten tijde van de bouwwerkzaamheden.

5.4 Omgevingsvergunning voor het uitvoeren van werken, geen bouwwerken zijnde en van werkzaamheden

- a. Het is verboden op of in de in het plangebied gelegen gronden, zonder of in afwijking van een vergunning van het bevoegd gezag (omgevingsvergunning voor het uitvoeren van werken, geen bouwwerken zijnde en van werkzaamheden), de volgende werken, geen bouwwerken zijnde, of werkzaamheden uit te voeren:
 1. het verlagen van het waterpeil;
 2. het aanleggen of rooien van bos of boomgaard waarbij stobben worden verwijderd;
 3. het aanleggen van ondergrondse transport-, energie- of telecommunicatieleidingen en daarmee verband houdende constructies, installaties of apparatuur;
 4. het werken met opsporingsapparatuur (waaronder vallen metaaldetectoren, grondradar en andere detectieapparatuur) gevolgd door het opgraven van archeologische vondsten en relictten.
- b. De werken of werkzaamheden, waarvoor het verbod van sub a geldt, zijn slechts toelaatbaar, indien mede op basis van aanvullend en/of definitief archeologisch onderzoek is aangetoond dat de archeologische waarden niet onevenredig worden of kunnen worden geschaad.
- c. Het verbod, zoals in sub a bedoeld, is niet van toepassing, indien:
 1. het gaat om onderhouds- en vervangingswerkzaamheden van bestaande bestratingen en beplantingen en werkzaamheden binnen bestaande tracés van kabels en leidingen;
 2. op basis van aanvullend en/of definitief archeologisch onderzoek is aangetoond dat op de

- betrokken locatie geen archeologische waarden (meer) aanwezig zijn;
3. de werken en werkzaamheden:
 - reeds in uitvoering zijn op het tijdstip van het van kracht worden van het plan;
 - mogen worden uitgevoerd krachtens een reeds verleende omgevingsvergunning;
 4. de werken en werkzaamheden op aanvullend of definitief archeologisch onderzoek zijn gericht.
 - d. Alvorens het bevoegd gezag beslist over het verlenen van een omgevingsvergunning voor het uitvoeren van werken, geen bouwwerk zijnde en van werkzaamheden als bedoeld in sub a, winnen zij schriftelijk advies in bij de archeologische deskundige omtrent de vraag of de archeologische waarden niet onevenredig worden of kunnen worden geschaad en de eventueel te stellen voorwaarden.
 - e. In geval van omgevingsvergunning voor het uitvoeren van werken, geen bouwwerk zijnde en van werkzaamheden is het aan de gemeente Neerijnen of een daardoor aangewezen partij altijd toegestaan archeologische waarnemingen te doen ten tijde van het uit te voeren werk.

Hoofdstuk 3 Algemene regels

Artikel 6 Anti-dubbeltelbepaling

Grond die eenmaal in aanmerking is genomen bij het toestaan van een bouwplan waaraan uitvoering is gegeven of alsnog kan worden gegeven, blijft bij de beoordeling van latere bouwplannen buiten beschouwing.

Artikel 7 Algemene bouwregels

7.1 Maatvoering

In die gevallen dat de goothoogte, bouwhoogte, oppervlakte, inhoud, horizontale dan wel verticale diepte en/of de afstand tot enige aanduiding van bouwwerken, die in overeenstemming met het bepaalde in de Woningwet tot stand zijn gekomen, op het tijdstip van terinzagelegging van het ontwerp van het plan minder dan wel meer bedraagt dan in de bouwregels in hoofdstuk 2 van deze planregels is voorgeschreven respectievelijk toegestaan, geldt die goothoogte, bouwhoogte, oppervlakte, inhoud, horizontale dan wel verticale diepte en/of afstand in afwijking daarvan als minimaal respectievelijk maximaal toegestaan.

Artikel 8 Algemene gebruiksregels

Onder strijdig gebruik wordt in ieder geval verstaan:

- a. gebruik van gronden, gebouwen, bouwwerken en onderkomens ten behoeve van een seksinrichting en/of escortbedrijf, raamprostitutie en straatprostitutie;
- b. het gebruik van bijgebouwen bij een woning als zelfstandige woningen en als afhankelijke woonruimte.

Artikel 9 Algemene afwijkingsregels

9.1 Algemeen

Het bevoegd gezag kan door middel van een omgevingsvergunning afwijken van het volgende:

- a. van de in deze regels gegeven maten, afmetingen en percentages tot niet meer dan 10% van die maten, afmetingen en percentages;
- b. van deze regels en toestaan dat het beloop of het profiel van wegen of de aansluiting van wegen onderling in geringe mate wordt aangepast, indien de verkeersveiligheid en/of –intensiteit daartoe aanleiding geeft;
- c. van deze regels en toestaan dat het bouwvlak in geringe mate wordt overschreden, indien een meetverschil daartoe aanleiding geeft;
- d. van deze regels ten behoeve van de overschrijding van de voorgevellijn voor de bouw van een luifel aan de voorgevel van een hoofdgebouw, geen woning zijnde, met dien verstande dat:
 1. de overschrijding van de voorgevellijn niet meer mag bedragen dan 2 meter;
 2. de bouwhoogte van de luifel niet meer mag bedragen dan de eerste bouwlaag van het hoofdgebouw;
 3. er geen bezwaren bestaan vanuit het oogpunt van verkeersveiligheid.
- e. van deze regels en toestaan dat openbare nutsgebouwtjes, wachthuisjes ten behoeve van het openbaar vervoer, telefooncellen, gebouwtjes ten behoeve van de bediening van kunstwerken, toiletgebouwtjes, en naar aard daarmee gelijk te stellen gebouwtjes worden gebouwd, met dien verstande dat:
 1. de inhoud per gebouwtje niet meer dan 50 m³ mag bedragen;
 2. de bouwhoogte niet meer dan 3,5 meter mag bedragen;
- f. van deze regels ten aanzien van de maximaal toegestane bouwhoogte van bouwwerken, geen gebouwen zijnde, en toestaan dat de bouwhoogte van bouwwerken, geen gebouwen zijnde, wordt vergroot:
 1. ten behoeve van overige bouwwerken, geen gebouwen zijnde, tot niet meer dan 10 meter.
- g. van deze regels ten aanzien van de maximaal toegestane bouwhoogte van gebouwen ten behoeve van een overschrijding van deze maximaal toegestane bouwhoogte voor plaatselijke verhogingen, zoals schoorstenen, luchtkokers, liftkokers, lichtkappen en technische ruimten, met dien verstande dat:
 1. de maximale oppervlakte van de vergroting niet meer mag bedragen dan 10% van het betreffende platte dakvlak of de horizontale projectie van het schuine dakvlak;
 2. de bouwhoogte niet meer mag bedragen dan 1,25 maal de maximaal toegestane bouwhoogte van het betreffende gebouw.

Artikel 10 Algemene procedureregels

10.1 Afwijken

Met betrekking tot de voorbereiding van een afwijking van het bestemmingsplan door middel van een omgevingsvergunning door het bevoegd gezag, geldt de volgende procedure:

- a. Het voornemen wordt gepubliceerd in het plaatselijk huis-aan-huisblad.
- b. Het voornemen ligt vervolgens twee weken ter inzage op het gemeentehuis.
- c. Gedurende de periode van de terinzagelegging kunnen belanghebbenden schriftelijk hun zienswijze kenbaar maken aan het bevoegd gezag.
- d. Na afloop van de termijn van de terinzagelegging beslist het bevoegd gezag omtrent de vergunning.

Hoofdstuk 4 Overgangs- en slotregels

Artikel 11 Overgangsrecht

11.1 Overgangsrecht bouwwerken

- a. Een bouwwerk dat op het tijdstip van inwerkingtreding van het bestemmingsplan aanwezig of in uitvoering is, dan wel gebouwd kan worden krachtens een omgevingsvergunning voor het bouwen, en afwijkt van het plan, mag, mits deze afwijking naar aard en omvang niet wordt vergroot,
 1. gedeeltelijk worden vernieuwd of veranderd;
 2. na het teniet gaan ten gevolge van een calamiteit geheel worden vernieuwd of veranderd, mits de aanvraag van de omgevingsvergunning voor het bouwen wordt gedaan binnen twee jaar na de dag waarop het bouwwerk is teniet gegaan.
- b. Burgemeester en wethouders kunnen eenmalig in afwijking van het eerste lid een omgevingsvergunning verlenen voor het vergroten van de inhoud van een bouwwerk als bedoeld in het eerste lid met maximaal 10%.
- c. Het eerste lid is niet van toepassing op bouwwerken die weliswaar bestaan op het tijdstip van inwerkingtreding van het plan, maar zijn gebouwd zonder vergunning en in strijd met het daarvoor geldende plan, daaronder begrepen de overgangsbepaling van dat plan.

11.2 Overgangsrecht gebruik

- a. Het gebruik van grond en bouwwerken dat bestond op het tijdstip van inwerkingtreding van het bestemmingsplan en hiermee in strijd is, mag worden voortgezet.
- b. Het is verboden het met het bestemmingsplan strijdige gebruik, bedoeld in het bepaalde in sub a te veranderen of te laten veranderen in een ander met dat plan strijdig gebruik, tenzij door deze verandering de afwijking naar aard en omvang wordt verkleind.
- c. Indien het gebruik, bedoeld in het bepaalde onder a, na het tijdstip van inwerkingtreding van het plan voor een periode langer dan een jaar wordt onderbroken, is het verboden dit gebruik daarna te hervatten of te laten hervatten.
- d. Het bepaalde onder a is niet van toepassing op het gebruik, dat reeds in strijd was met het voorheen geldende bestemmingsplan, daaronder begrepen de overgangsbepalingen van dat plan.

11.3 Hardheidsclausule

Voor zover toepassing van het overgangsrecht gebruik leidt tot een onbillijkheid van overwegende aard voor een of meer natuurlijke personen, die op het tijdstip van inwerkingtreding van het bestemmingsplan grond en opstallen gebruiken in strijd met het voordien geldende bestemmingsplan kan het bevoegd gezag ten behoeve van die persoon of personen van dat overgangsrecht afwijken.

Artikel 12 Slotregel

Deze regels worden aangehaald als: Regels van het bestemmingsplan 'Kern Haaften, herziening Dreef 16-18,NL.IMRO.0304.BPHaaDreef16-1102'.

Aldus vastgesteld in de raadsvergadering van

.....

De voorzitter,

.....

De griffier,

.....

BRO heeft vestigingen in Boxtel | Amsterdam | Tegelen | Hasselt
www.BRO.nl