



**los stad om land**

Ruimtelijk strategische visie  
Regio Rivierenland



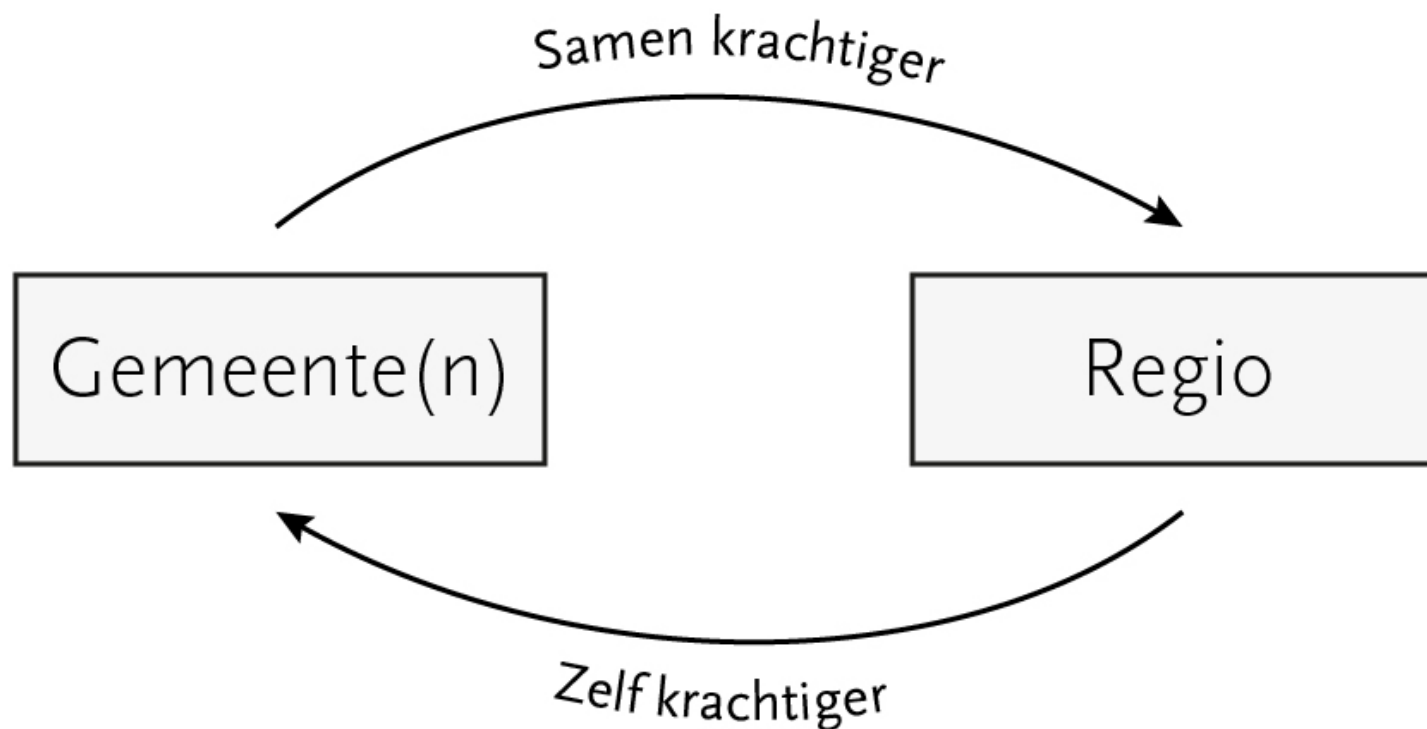
# Ambitiedocument Regio Rivierenland

Wij, de tien samenwerkende gemeenten binnen Regio Rivierenland:

- delen de beleving van de verscheidenheid in ons gebied;
- zetten in op de beleving van agribusiness, rivieren, landschap, cultuurhistorie en karakteristieke dorpen en zijn hier trots op;
- zijn economisch sterk door focus;
- werken samen met onze partners

Wij zetten daarom een stip op de horizon voor de drie Speerpunten om economische ontwikkeling in de regio tot stand te brengen:

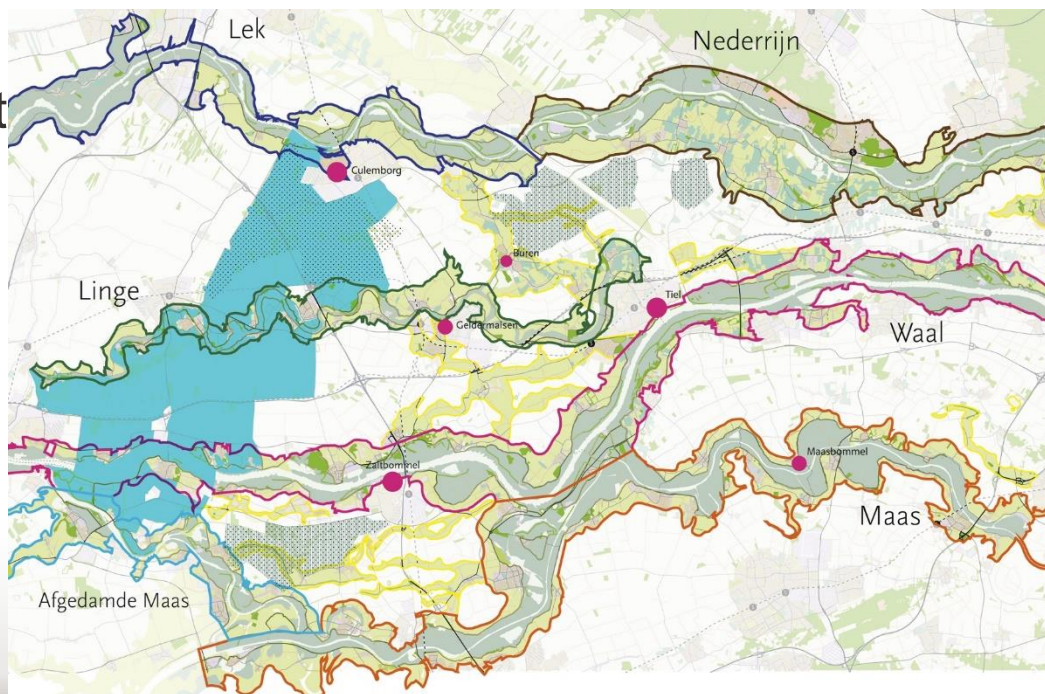
- Agribusiness: Onze tuinbouw wordt nóg meer toonaangevend in Europa
- Economie en Logistiek: Wij komen in de top 3 van logistieke hotspots van Nederland
- Recreatie en toerisme: Wij bereiken een jaarlijkse omzetgroei



- Toenemend belang van de identiteit van een gebied, het landschap, beleving en bereikbaarheid.
- Groeiende markt met toenemend aantal ouderen en buitenlandse bezoekers.

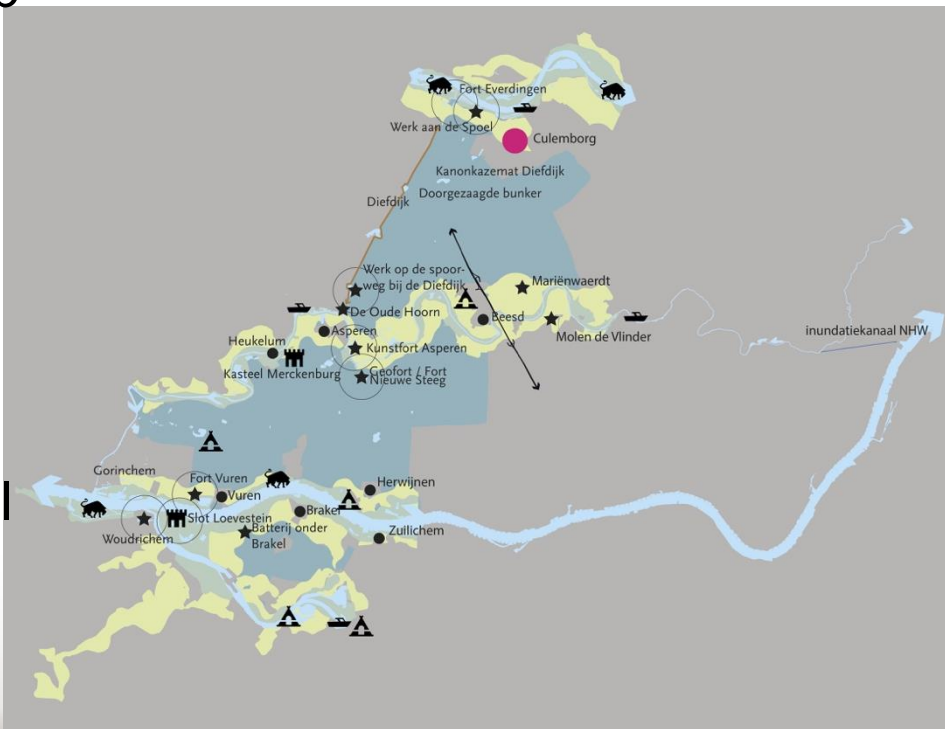


- Versterking recreatie en toerisme in de volle breedte
- Ruimte voor functies die veel bezoek trekken en functies die dichtbij gebiedskwaliteiten blijven.
- Kleinschalige functies (maat van een boerenerf) in principe overal mogelijk.
- Uitsluitingsgebieden  
Mogelijk (b.v. Project  
vestigingslocaties  
landbouw)

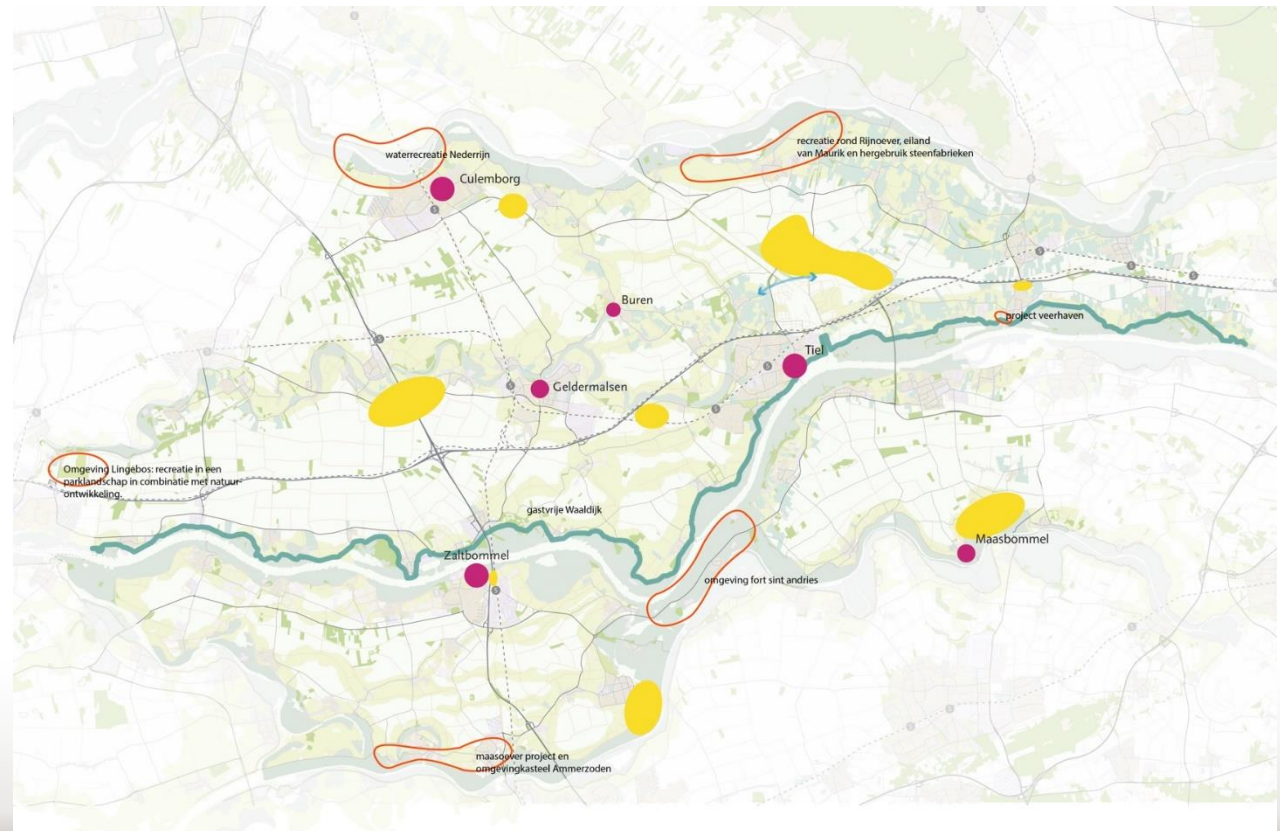


Inzetten op een samenhangend recreatief aanbod door de volgende criteria:

- Wordt de landschappelijke kwaliteit ter plekke geïntegreerd in het recreatieve bedrijf?
- Biedt een initiatief kans op samenwerking of lokale arrangementen?
- Draagt het initiatief het verhaal rondom het leven met het water, de Nieuwe Hollandse Waterlinie, de fruitsector of een ander herkenbaar lokaal verhaal uit?



- Kansrijke steden en dorpen voor stedelijke recreatie
- Aanwijzen gebieden met bijzondere kansen
- Aanwijzen zoekgebieden voor intensieve recreatie



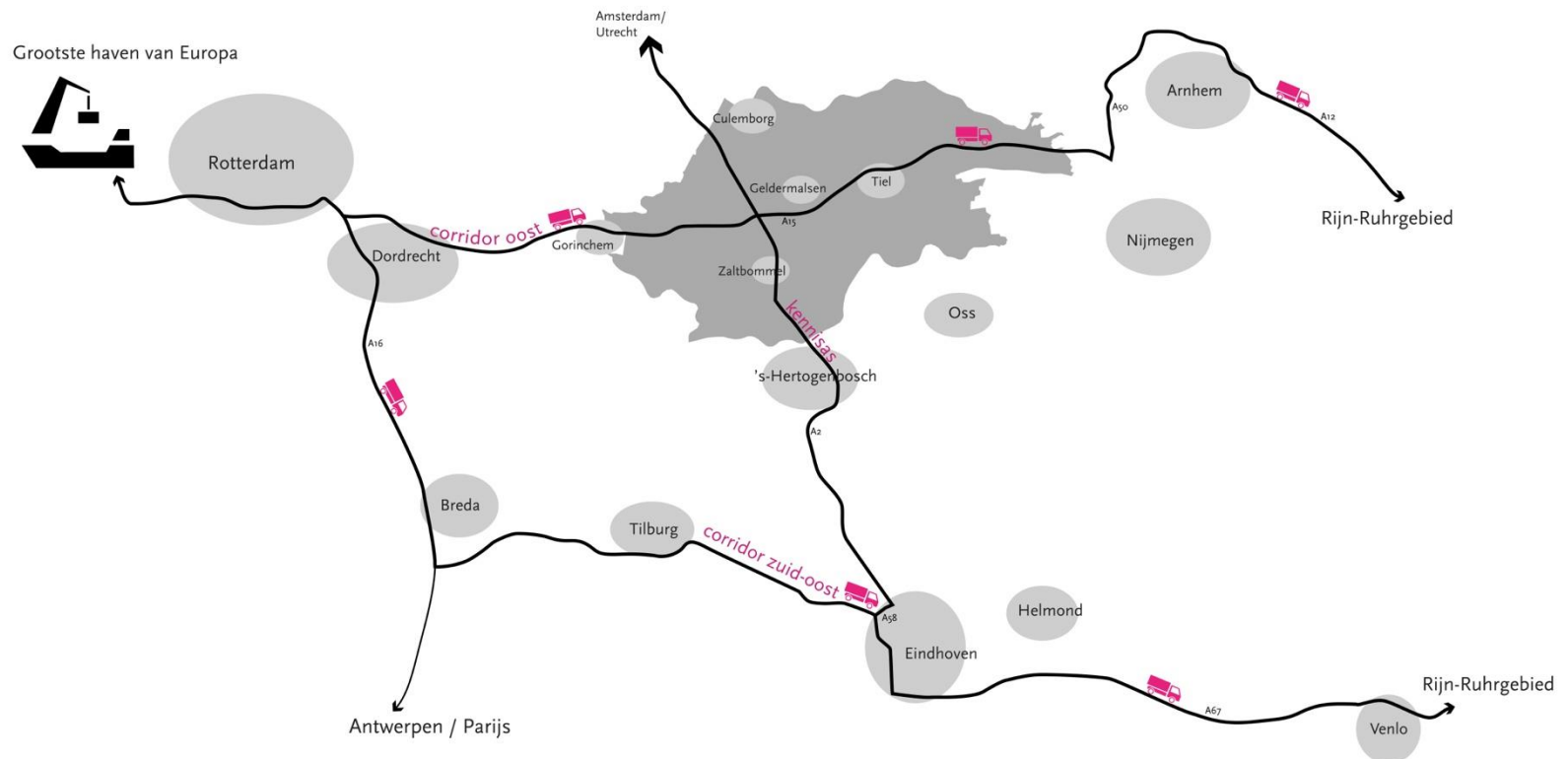
- Criteria voor zoekgebieden intensieve recreatie
  - Goed bereikbare plekken.
  - Dichtbij (maar bij voorkeur niet in) landschappelijk waardevolle gebieden.
  - Bij voorkeur aansluitend op bestaande concentraties voor recreatie.





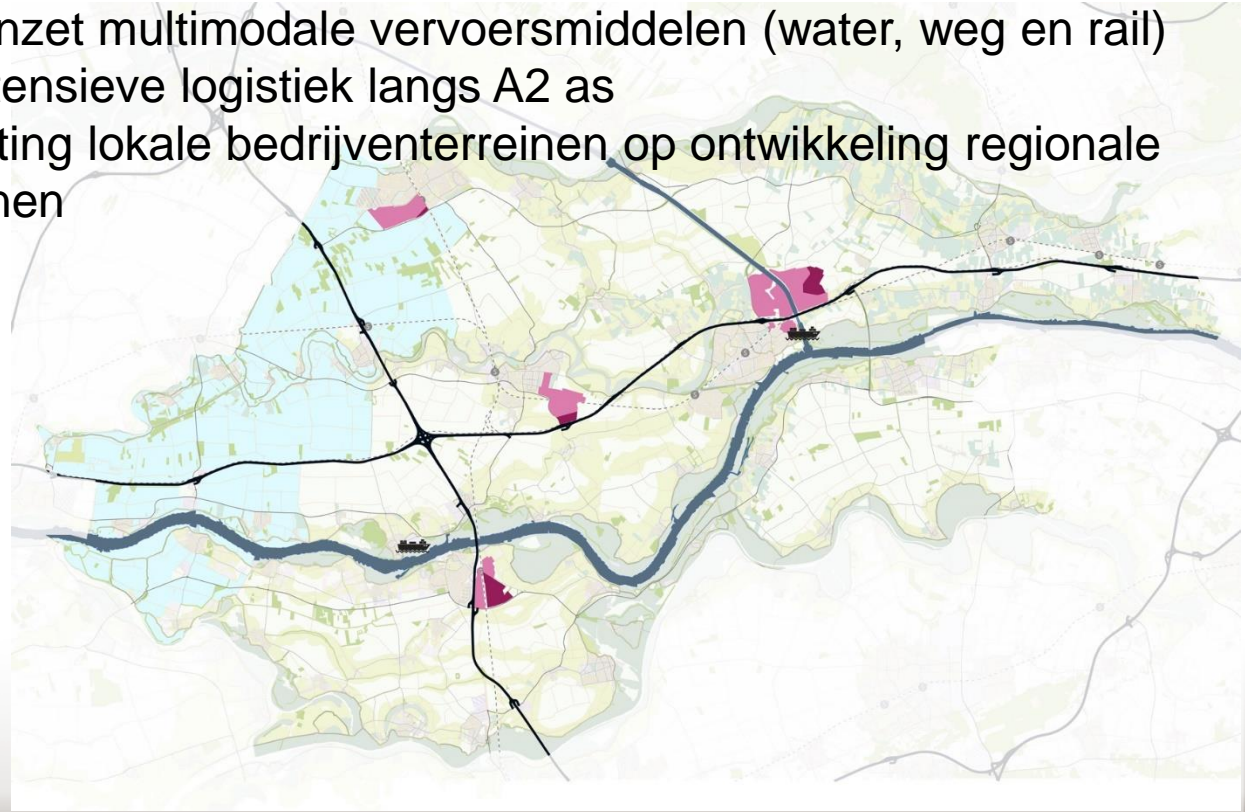
# Kracht van de regio: economie en logistiek

- Toenemend belang van een goede bereikbaarheid (centraal in het land en strategische ligging tussen mainports en Europese achterland)
- Steeds grote distributiecentra als gevolg van concentratie, internet
- Grotere rol voor kennis en innovatie

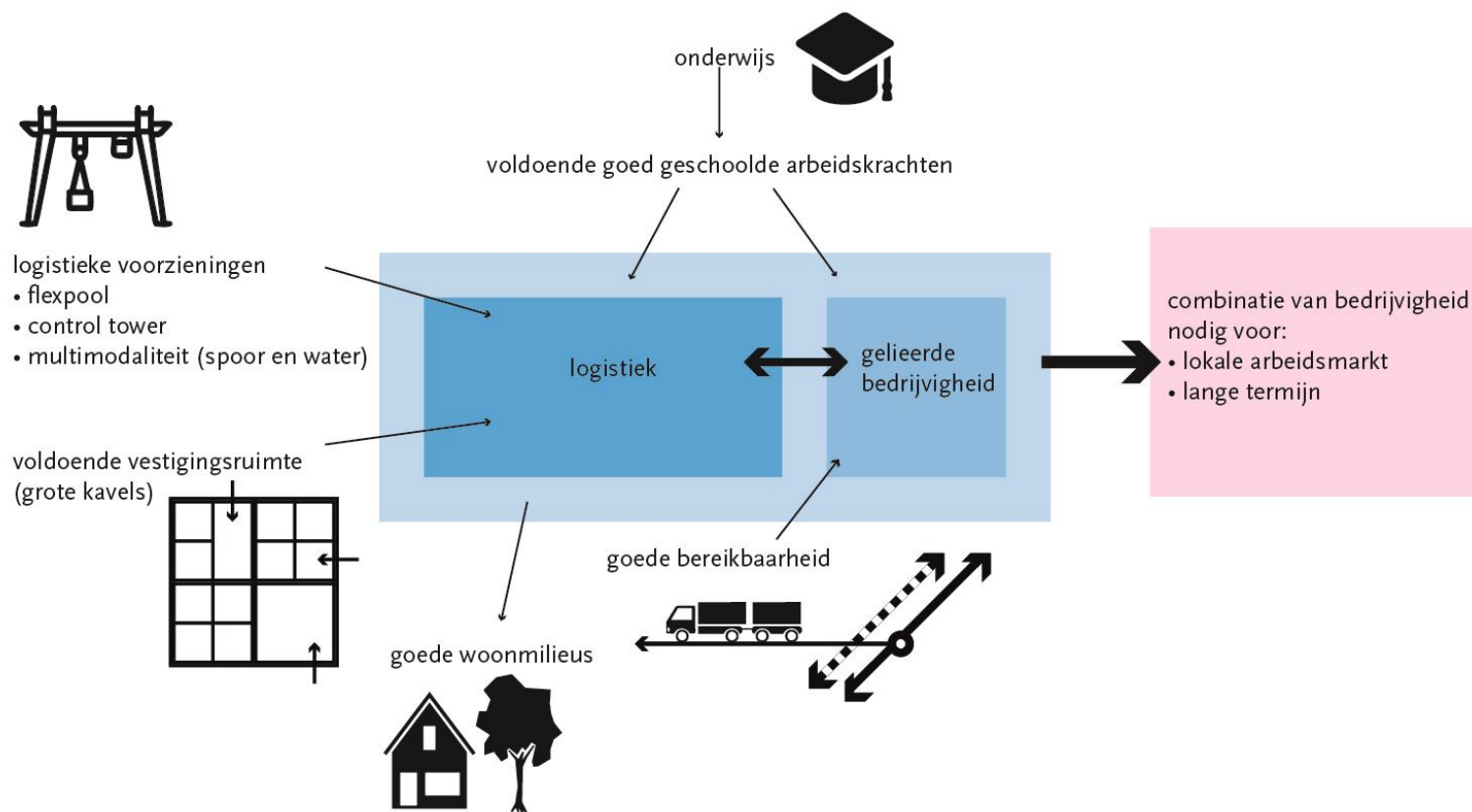


Hoe bereiken we onze ambitie?

- Concentratie & profilering 4 regionale bedrijventerreinen
- Groei XXL locaties distributie rond Medel
  - Hier werken we aan een logistiek ecosysteem
  - Optimale inzet multimodale vervoersmiddelen (water, weg en rail)
- Groei kennisintensieve logistiek langs A2 as
- Nauwe aansluiting lokale bedrijventerreinen op ontwikkeling regionale bedrijventerreinen



## voorwaarden voor een goed functionerend logistiek 'ecosysteem'



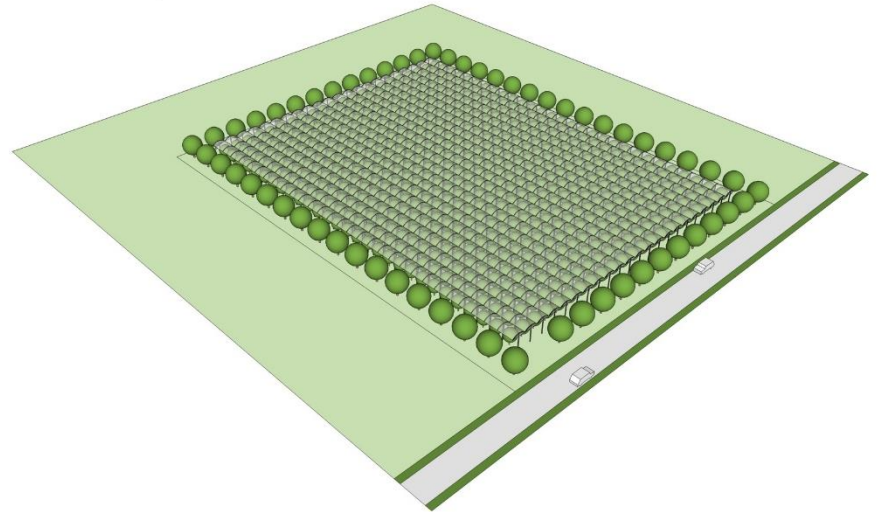
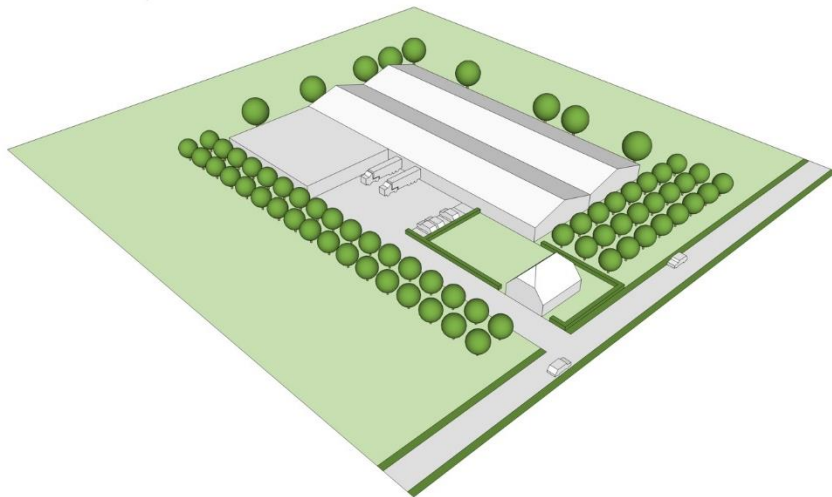
- Schaalvergroting in de landbouw
- Toenemend gebruik van teeltondersteunende voorzieningen (productbescherming, milieu, betere arbeidsomstandigheden en seizoensverlenging)



Hoe bereiken we onze ambitie?

## **Grondgebonden teelten zien we als een inpassingsvraagstuk**

- Inpassing van het bouwblok. (streekeigen beplanting).
- Benutting van landschappelijke kenmerken in de omgeving.
- Architectuur van de bebouwing (geleding, materialisering, ontwerp).
- Situering van de logistieke activiteiten van het bedrijf.



Hoe bereiken we onze ambitie?

**Niet grondgebonden teelten en activiteiten bieden we extra ontwikkelingsmogelijkheden op (landschappelijk) minder kwetsbare en goed bereikbare plekken:**

- Specialistische bedrijven in niet grondgebonden teelten of agribusiness (koeling, verwerking, handel) op projectvestigingslocaties of concentratiegebieden. Criteria voor zoekgebieden:
  - Direct aansluitend op een N-weg en/ of in de nabijheid van een snelweg.
  - In een gebied dat niet is aangewezen als waardevol landschap.
  - Niet in de nabijheid van een zoekgebied voor intensieve vormen van recreatie.

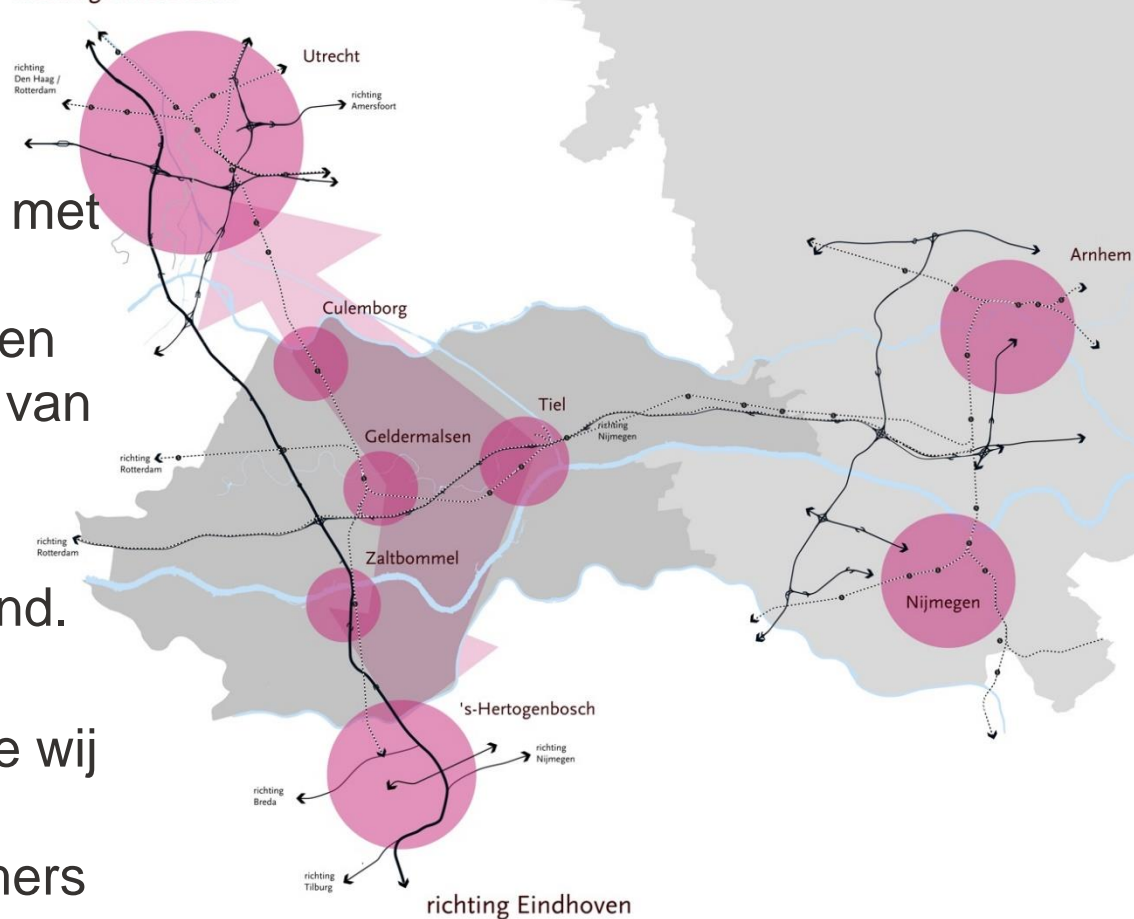


Economische groei binnen alle drie speerpunten leidt tot meer relaties met regio's buiten Rivierenland.

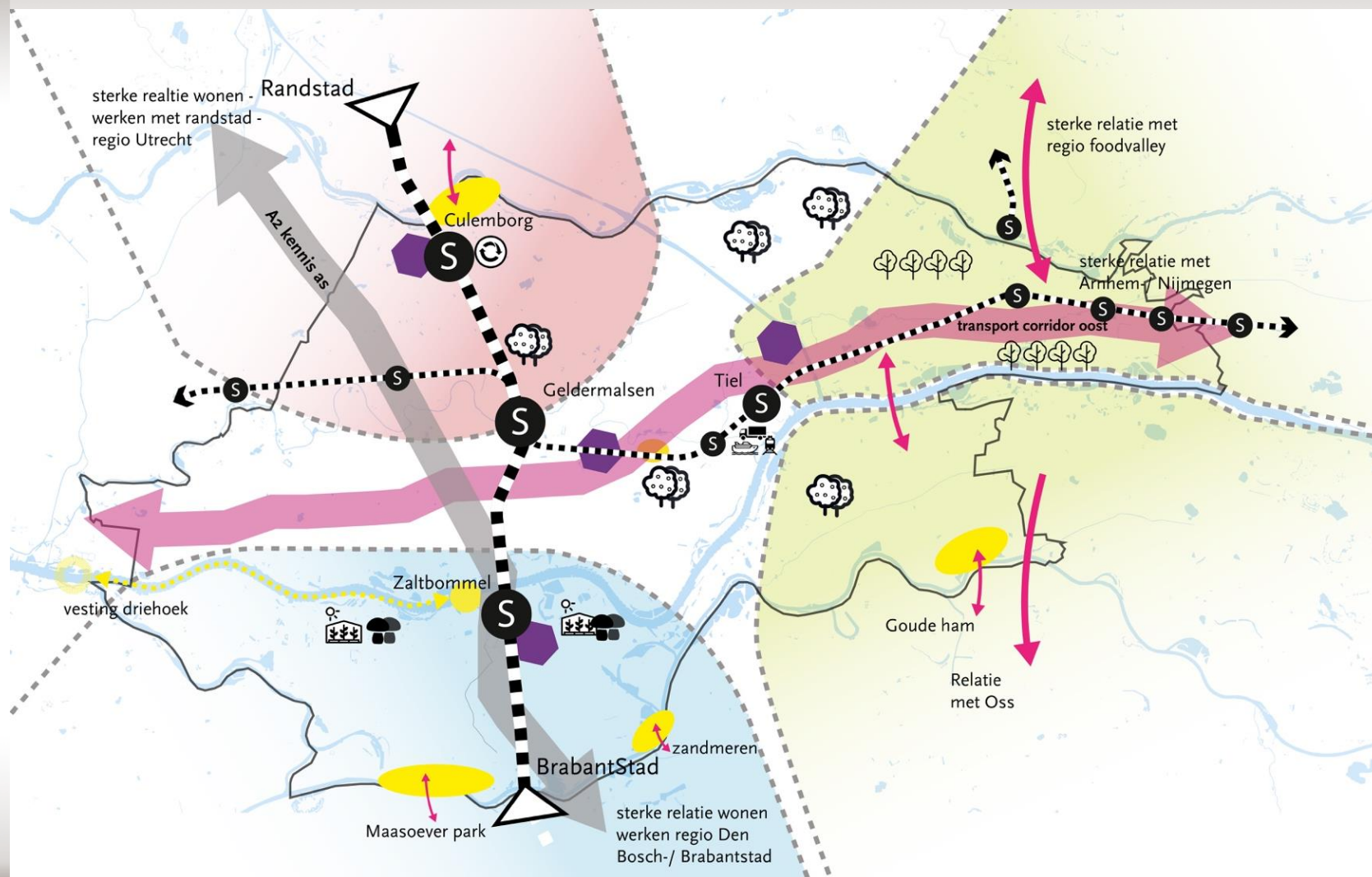
We willen:

- Ons sterker verbinden met de stedelijke as Amsterdam – Eindhoven en hier een onderdeel van zijn.
- Ons neerzetten als de voorkant van Gelderland.
- Ons verbinden met omliggende regio's, die wij nodig hebben voor de juiste kennis, werknemers en bezoekers van buiten

Richting Amsterdam



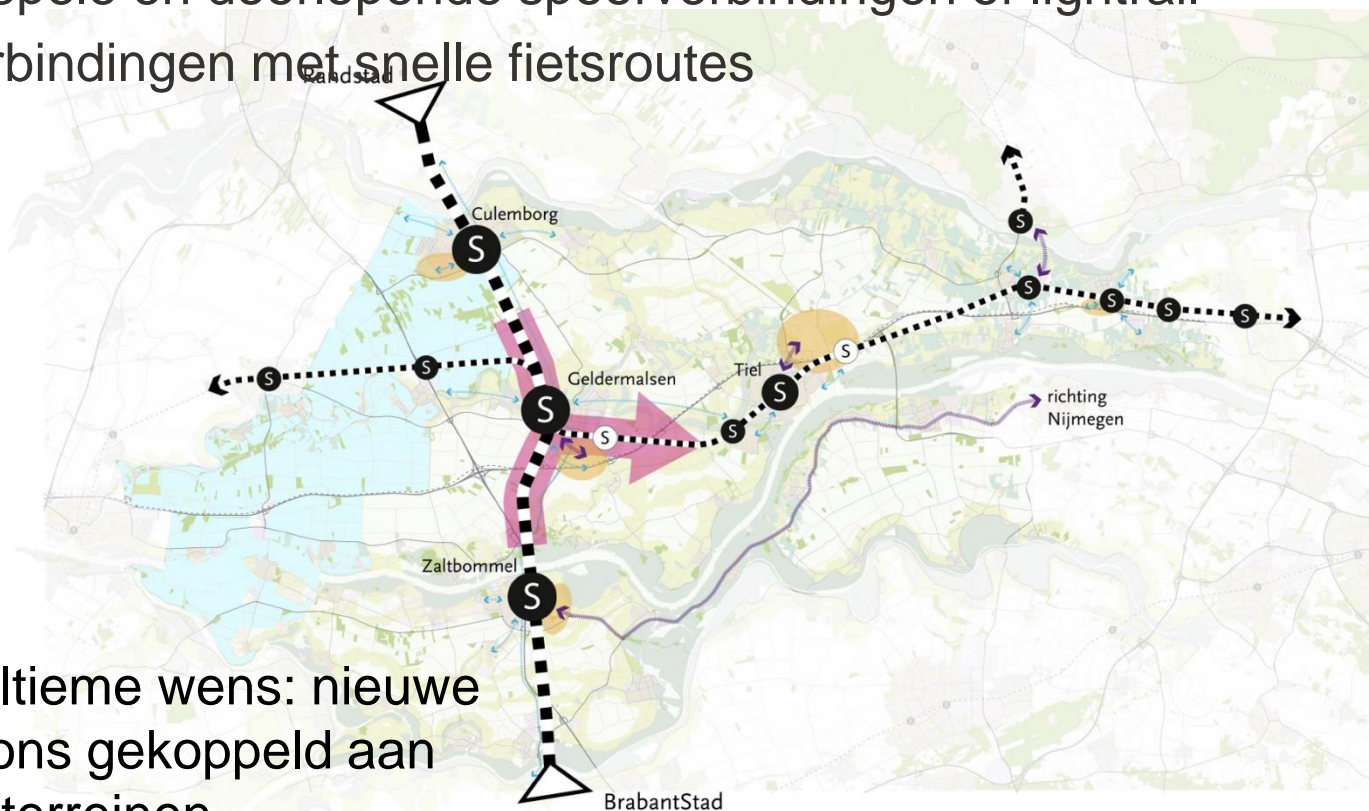
# Benutten strategische relaties met omliggende regio's



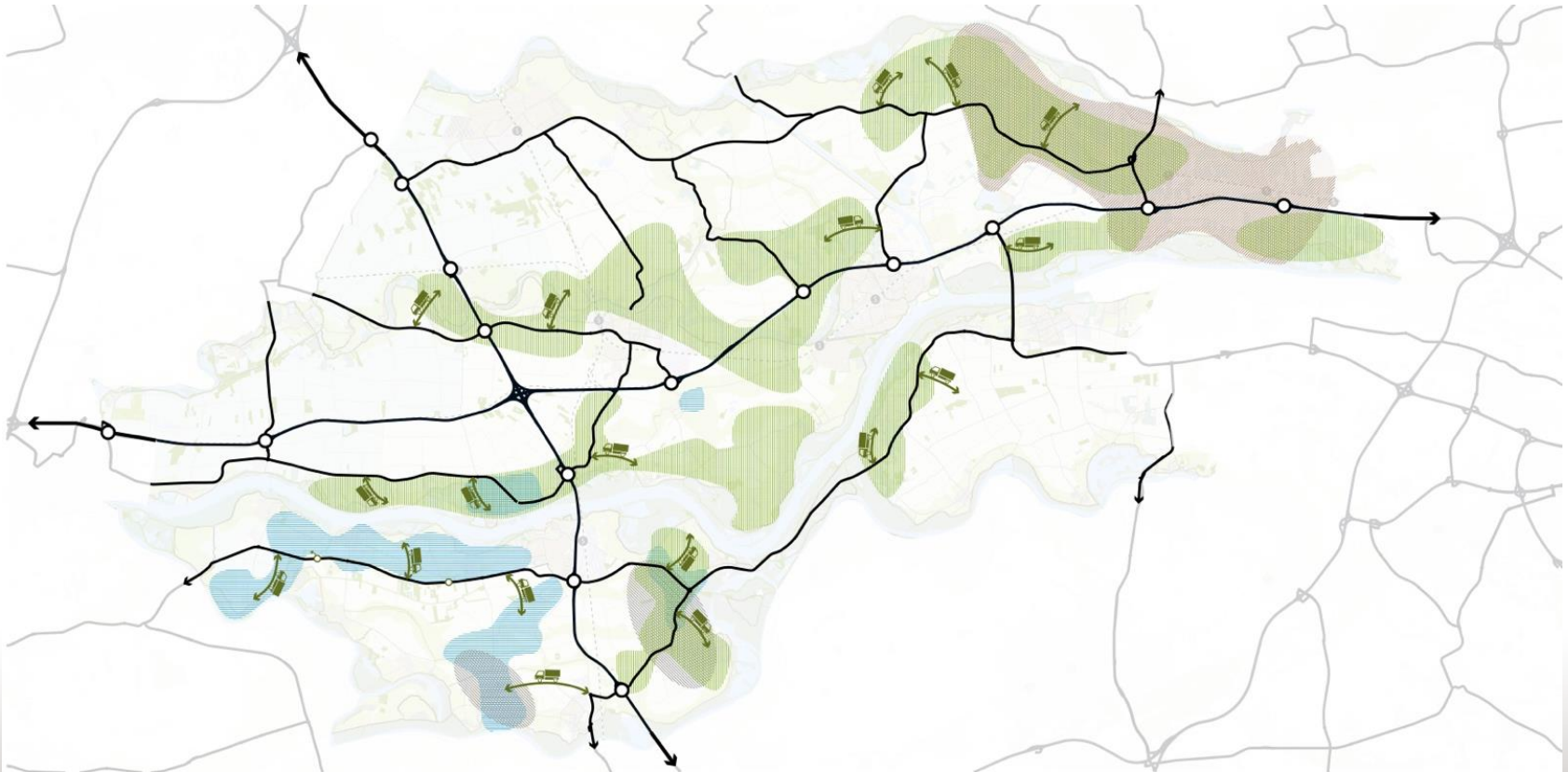


- Economische groei vraagt om een uitmuntende bereikbaarheid
- Integrale versterking van de mobiliteit:
  - Duurzame verbinding met OV en fiets
  - Verbeteren doorstroming snelwegen
  - Oplossen kwetsbaarheid van de mobiliteit / verkleinen afhankelijkheid van de twee snelwegen.

- Duurzame verbinding met OV en fiets
  - Realiseren OV poorten
  - Soepele en doorlopende spoorverbindingen of lightrail
  - Verbindingen met snelle fietsroutes



- Betere scheiding van verkeersstromen op de oeverwallen (recreatief, utilitair en transport agribusiness)
- Betere koppelingen tussen de oeverwallen en de N-wegen



- Betere koppelingen tussen N-wegen / ontsluitingswegen op snelwegen
- Versterken verbindingen naar omliggende regio's (Foodvalley, Oss) buiten snelwegen

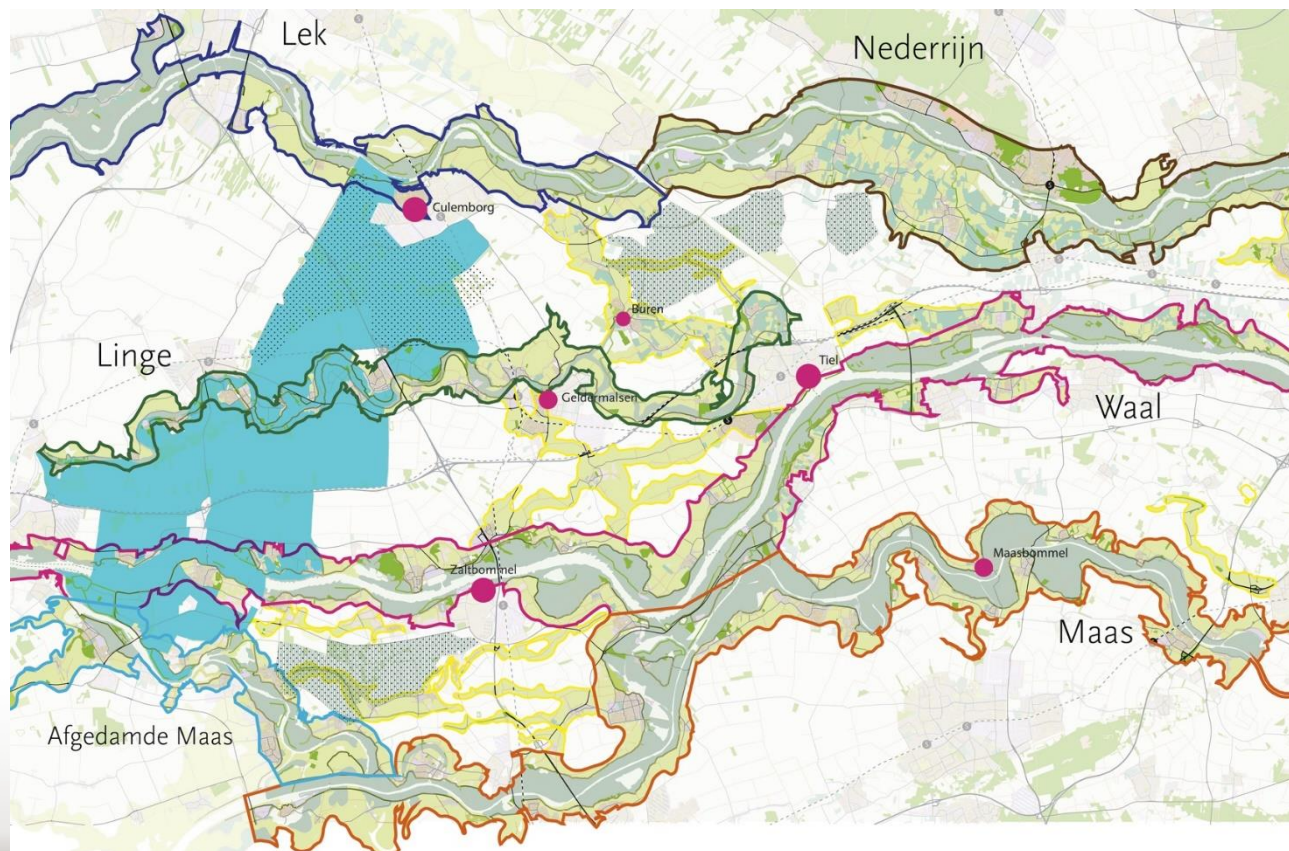


- Inzet op parallelle structuren (naast snelwegen) voor lokaal verkeer



# Versterking van landschappelijke kwaliteit

- Versterken van contrasten in het landschap
- Integratie van landschap en cultuurhistorische kwaliteiten bij economisch initiatief





stad om land

# Punten voor West Betuwe

## Gemeente Lingewaal

- Uitbouwen van de recreatieve kansen van de Nieuwe Hollandse Waterlinie (NHW)
- Het Lingebos als recreatieve kans en uitbouwen van de relaties met de vestingdriehoek.
- Kleinschalige ontwikkeling passend in het landschap van de Linge.

## Gemeente Geldermalsen

- Uitbouwen van de functie van de bedrijventerreinen op het kruispunt van logistieke bedrijvigheid gekoppeld aan de A15 en de kennisas A2.
- De locatie nabij de snelweg t.h.v. de afslag als recreatieve kansen.
- Doorontwikkeling van de fruitteelt met locaties voor gespecialiseerde niet grondgebonden bedrijfstakken.
- Versterken ov-bereikbaarheid. NS-station als poort (met voorzieningen en fietsverbindingen). Inzet op extra station bij Hondsgemet.
- Uitbouwen van de recreatieve kansen van de Nieuwe Hollandse Waterlinie.

## Gemeente Neerijnen

- Verbeteren van de bereikbaarheid van de agrarische clusters (Tuil).
- De gastvrije Waaldijk als recreatieve kans.