



Actualisatie beleidsvisie externe veiligheid gemeente Neerijnen

Boudewijn de Hoop
Henk Tomassen



Inhoud presentatie

1. Waar gaat het over bij Externe Veiligheid (EV)?
2. Toetsingskaders EV
3. Risicoprofiel EV Neerijnen
4. Waarom een (actualisatie van huidige) beleidsvisie EV?



Wat is Externe Veiligheid (EV) ?

Risico's voor mensen vanwege:

- Productie, gebruik en opslag van gevaarlijke stoffen in bedrijven
- Transport van gevaarlijke stoffen over weg, spoor, water en door buisleidingen



|



Toetsingskaders EV (1)

1. Belangrijkste EV-regelgeving:

- **BEVI** (vanaf 2004) → verplichtingen bij vergunningverlening en ruimtelijke plannen m.b.t. de belangrijkste risicobedrijven (bijv. LPG-tankstations, grote propaantanks)
- **BEVB** (vanaf 2011) → verplichtingen bij ruimtelijke plannen m.b.t. hogedruk aardgasleidingen en defensieleidingen
- **BEVT** (vanaf 1 april 2015) → verplichtingen bij ruimtelijke plannen m.b.t. relevante transportroutes (bijv. Betuweroute, A2, A15, Waal en in toekomst spoor Meteren-Den Bosch)

|



Toetsingskaders EV (2)

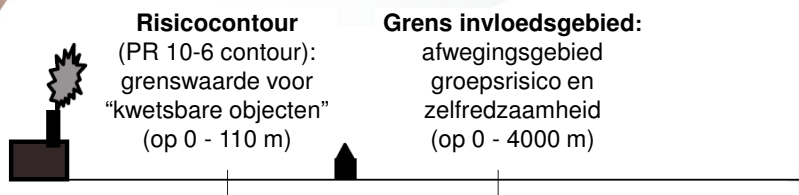
2. Overige regelgeving:

- **Vuurwerkbesluit** → o.a. afstandseisen vanaf vuurwerkverkooppunten
- **Activiteitenbesluit** → o.a. afstandseisen vanaf propaantanks, gasdrukregel- en meetstations
- **ADNR** → o.a. richtafstanden vanaf kegelligplaats (Haften) tot woongebieden

3. Ambities EV-visie



EV-relevante risicozones

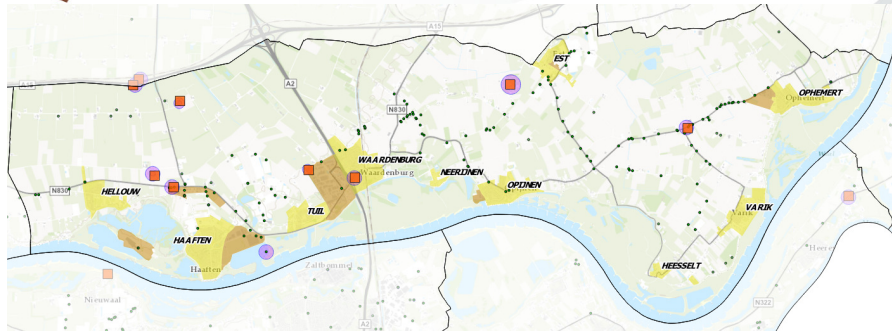


Andere risicozones:

- **Veiligheidsafstanden** rond minder belangrijke risicobronnen (op ca. 4 - 50 m), bijv. vuurwerkverkooppunten, kleine propaantanks
- **Richtafstand** rond een kegelligplaats (100 m)
- **Belemmeringenstroken** (breedte 4-5 m) vanaf relevante buisleidingen
- **Plasbrandaandachtsgebieden** (breedte 25-50 m) vanaf enkele transportroutes (NIEUW)
- **Reserveringsstrook** voor nieuwe buisleidingen (breedte 70 m)
- **100% letaafstanden** op 20-190 m vanaf belangrijke buisleidingen (NIEUW)
- **200 m zones** vanaf belangrijke transportroutes



Risicoprofiel EV (1)



9 BEVI-bedrijven (binnen en direct nabij gemeentegrens)

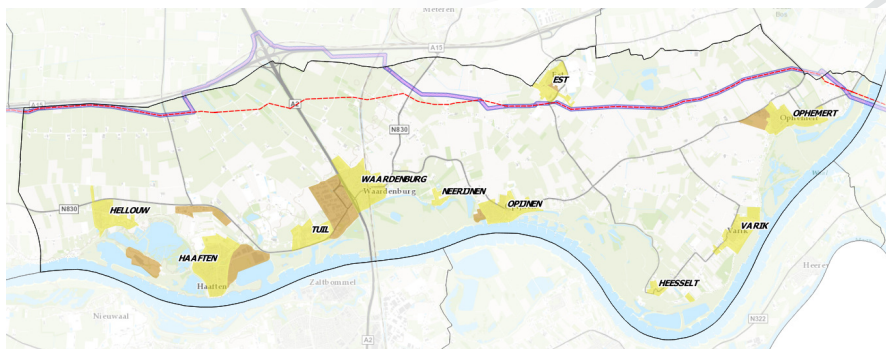
- geen knelpunten
- relatief groot risico rond 1 LPG-tankstation

groot aantal “overige stationaire risicobronnen”

- beperkt risico
- nog niet volledig in beeld
- voor zover bekend geen knelpunt



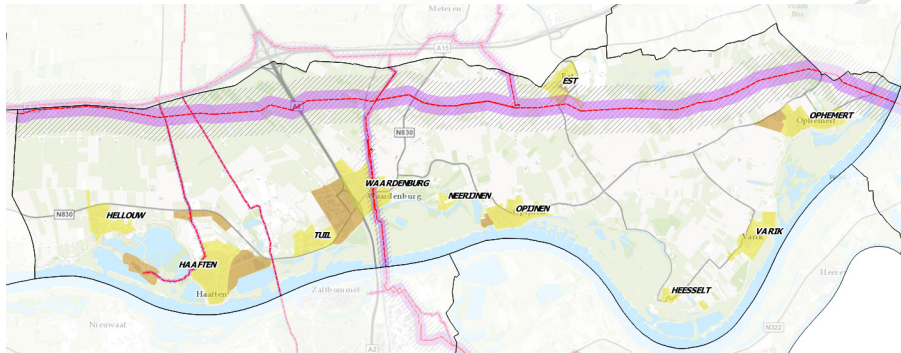
Risicoprofiel EV (2)



Reserveringsstrook voor nieuwe buisleidingen (volgt deels traject van bestaande leiding)



Risicoprofiel EV (3)

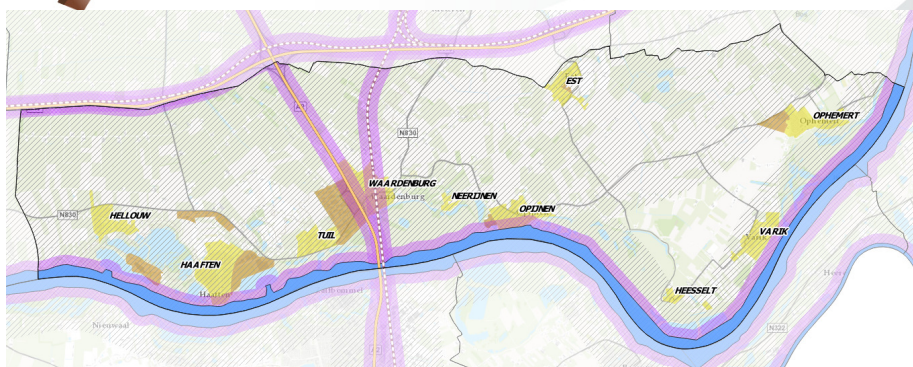


Enkele hogedruk aardgasleidingen en een defensieleiding

- geen knelpunten
- Bij 1 leiding een grote risicozone



Risicoprofiel EV (4)



Betuweroute, Waal, wegen (A2 en A15), en in toekomst spoor Meteren-Den Bosch

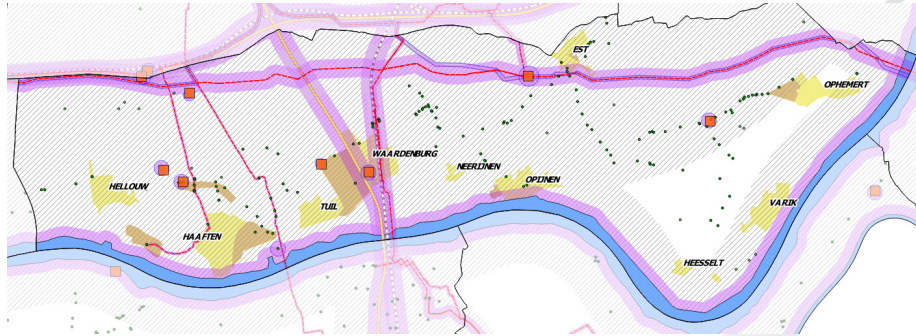
- geen knelpunten
- invloedsgebieden (zeer) groot (vooral vanwege Betuweroute), maar risico's over het algemeen (zeer) beperkt

Overige wegen

- lage frequentie vervoer gevaarlijke stoffen, verwaarloosbaar risico



EV-signaleringskaart (5)



- Vrijwel gehele grondgebied van Neerijnen ligt binnen een invloedsgebied (vooral van Betuweroute), maar risico's over algemeen (zeer) beperkt.
- Bij voorbereiden van ruimtelijke besluiten:
 - zijn paarse zones het meest relevant voor EV → mogelijk gelden belemmeringen → vroegtijdig raadplegen EV-specialist (ODR) en Veiligheidsregio → maatwerkadvies
 - kan binnen gearceerde gebieden meestal worden volstaan met een beperkte verantwoording (over mogelijkheden zelfredzaamheid/bestrijdbaarheid) → waarschijnlijk geen belemmeringen, en toepassen standaard verantwoordingstekst mogelijk



Waarom een beleidsvisie EV

1. Er is veel beleidsvrije ruimte in EV-regelgeving
2. Maakt duidelijk welke risicobronnen en risicozones relevant zijn
3. Geeft aan waar vestiging en uitbreiding van risicobronnen wel of niet wordt geaccepteerd, en onder welke voorwaarden
4. Kan duidelijk maken hoe wordt omgegaan met specifieke objecten binnen afwegingsgebieden rond/langs risicobronnen
5. Kan sturing geven aan (samenwerking bij) uitvoering van EV-taken door gemeente, ODR en Veiligheidsregio (VR), en het actief betrekken van bestuur bij voorbereiding van relevante besluiten



Waarom een actualisatie (1)

1. EV-regelgeving, inzichten en risicoprofiel EV zijn gewijzigd → actuele situatie is beschreven
2. Rolverdeling bij EV-taakuitvoering is gewijzigd (gemeente, ODR en Veiligheidsregio) → actuele situatie is beschreven, uitvoeringsprogramma (in bijlage) is aangepast en enkele ambities zijn toegevoegd
3. Niet duidelijk was hoe belangrijke taken EV-taken efficiënt en effectief worden uitgevoerd → nieuwe ambities zijn toegevoegd



Waarom een actualisatie (2)

4. Niet duidelijk was hoe wordt omgegaan met nieuwe “bijzonder kwetsbare objecten” (kinderdagverblijven, e.d.) → een nieuwe ambitie is toegevoegd om een grotere afstand (vanaf belangrijke risicobronnen) aan te houden dan minimaal verplicht op grond van regelgeving
5. Niet duidelijk was hoe wordt omgegaan met vestiging/uitbreiding van bepaalde type risicobronnen, en inzichten zijn gewijzigd → definities en gebiedsgerichte ambities zijn aangepast